

6 2023



梅雨の時は、すまいに湿気がこもりがち。
湿気を溜めないよう部屋の中の「風の通り道」がふさがっていないか点検しましょう。
押入れやクローゼットの中も風通しよくして、
防虫・カビ対策を！！

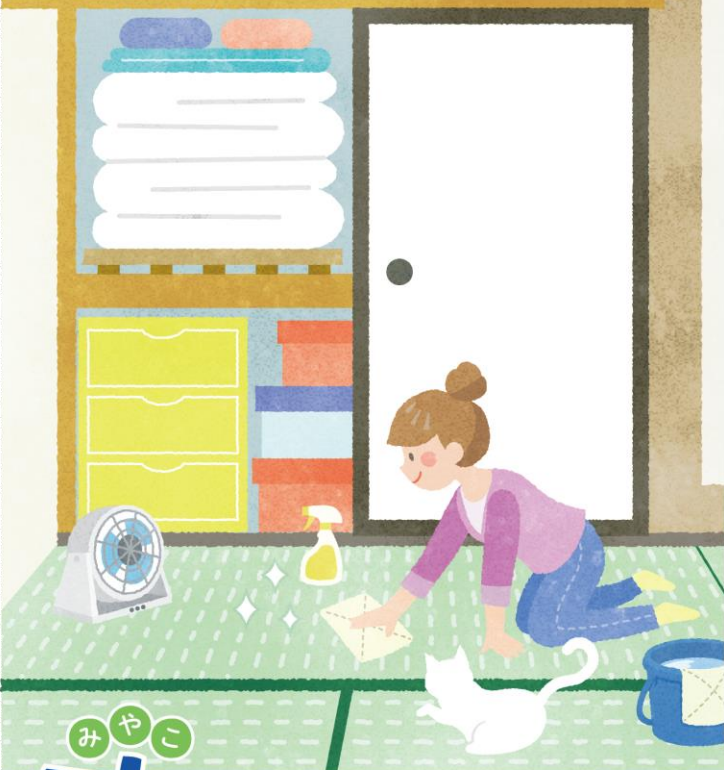
5 June

S	M	T	W	T	F	S
	1	2	3	4	5	6
7	8	9	10	11	12	13
14	15	16	17	18	19	20
21	22	23	24	25	26	27
28	29	30	31			

7 July

S	M	T	W	T	F	S
						1
2	3	4	5	6	7	8
9	10	11	12	13	14	15
16	17	18	19	20	21	22
23	24	25	26	27	28	29
30	31					

June



日	月	火	水	木	金	土
28	29	30	31	1 賃貸相談 日管協	2	3
4	5	6	7 休館日	8 マンション相談 京都府マンション管理士会	9	10
11 専門相談	12	13	14 休館日	15 賃貸相談 日管協	16	17
18 専門相談	19	20 休館日(第3火曜日)	21 休館日	22	23	24
25 専門相談	26	27	28 休館日	29	30	1



..... 京都市のすまいのワンストップ総合窓口
安心すまいセンター

運営：京都市住宅供給公社

すまいの相談 ☎ 075-744-1635

耐震・省エネの相談 ☎ 075-744-1631

高齢者等のすまい探し ☎ 075-744-1315

受付 午前 9 時 30 分 ▶ 午後 5 時 (水曜日・祝日・第3火曜日・年末年始は休館)

WEBはこちら!

