



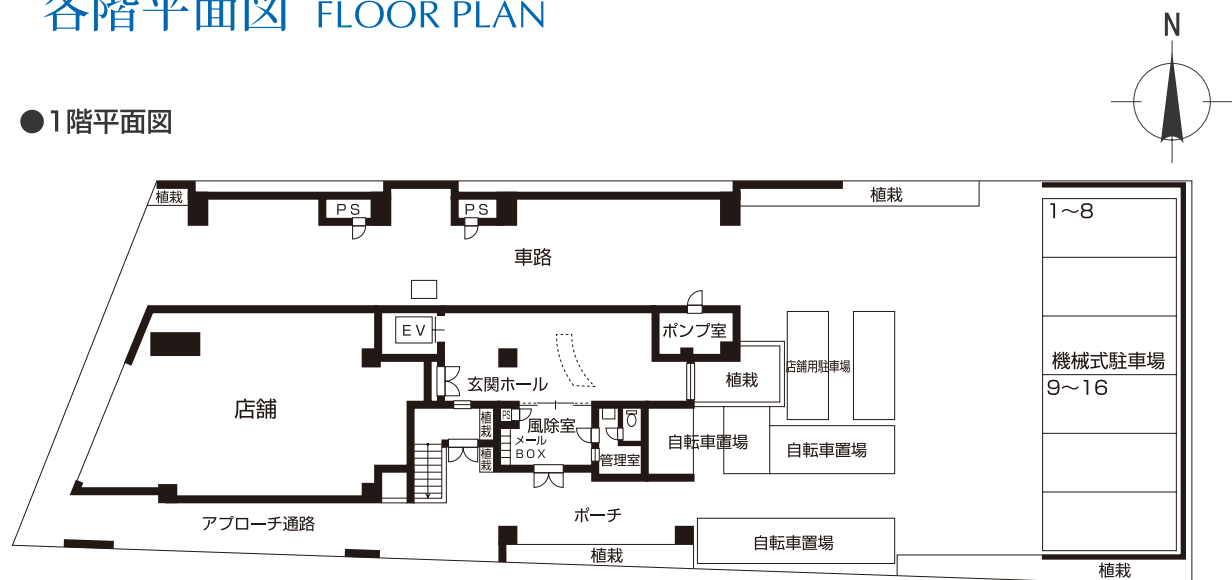
	西面		東面	
	EV			
9階	904 D1	903 C	902 B	901 A
8階	804 D1	803 C2	802 B	801 A
7階	704 D1	703 C1	702 B	701 A
6階	604 D1	603 C2	602 B	601 A
5階	504 E1	503 C1	502 B	501 A
4階	404 D1	403 C1	402 B	401 A
3階	304 D1	303 C2	302 B	301 A
2階	204 D2	203 C1	202 B	201 A
1階	車路	店舗	自転車 置場	車路

団 地 名	サン・ユーⅡ
所 在 地	京都市山科区榎辻東濃27番地
構 造 ・ 規 模	鉄骨・鉄筋コンクリート造 9階建
敷 地 面 積	779.12㎡
建 築 面 積	339.82㎡
延 床 面 積	2,686.58㎡
建 設 戸 数	32戸+店舗
管 理 戸 数	32戸
駐 車 場	屋外機械式16台、オーナー管理
駐 輪 場	64台
築 年 数	平成11年4月1日
交 通	地下鉄「榎辻」徒歩3分 大宅小学校 徒歩19分 大宅中学校 徒歩14分
特 記 事 項	この物件はとくゆうちん物件ではありません

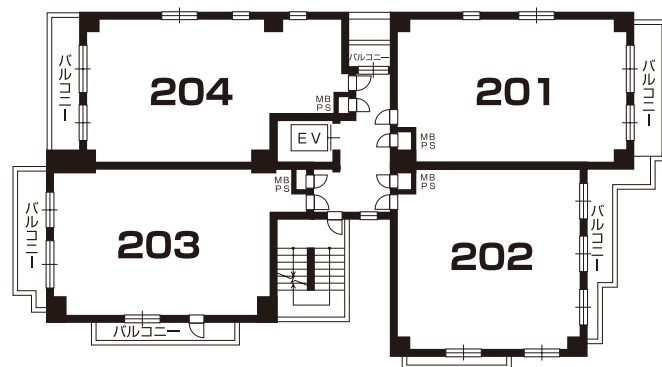


各階平面図 FLOOR PLAN

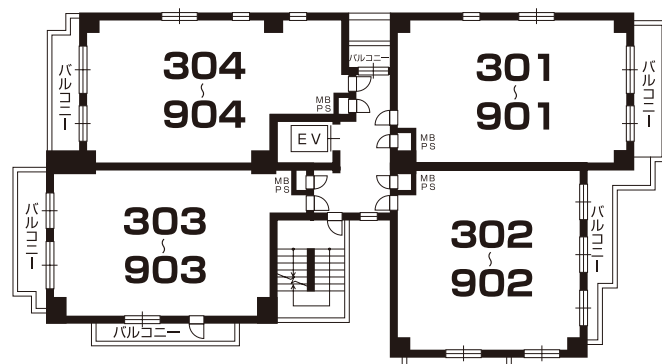
●1階平面図



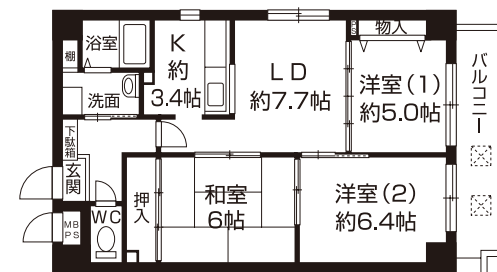
●2階平面図



●3～9階平面図

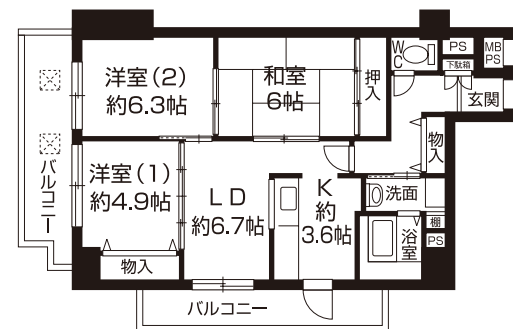


間取図 TYPE LIST

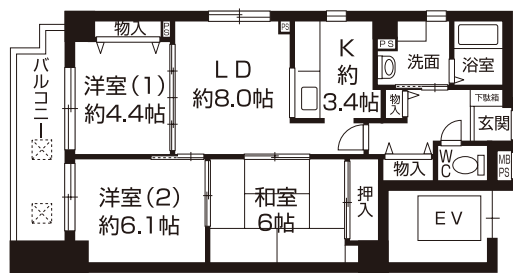


A
3LD.K
●専用面積／65.78㎡
●バルコニー面積／7.98㎡
●戸数／8戸

※401号室は和室が洋室(3)になります。
※701号室はLDと和室が1つになった2LD.Kになります。
※501号室・601号室はLDと洋室(1)が1つになった2LD.Kになり、和室が洋室(3)になります。



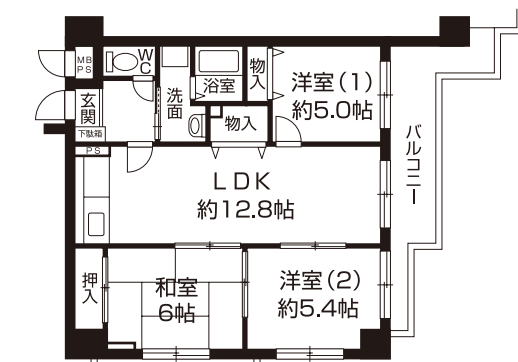
C1
3LD.K
●専用面積／66.27㎡
●バルコニー面積／14.65㎡
●戸数／6戸



D1
3LD.K
●専用面積／66.96㎡
●バルコニー面積／7.35㎡
●戸数／6戸

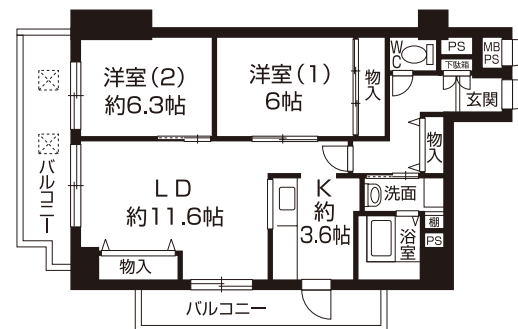
D2
3LD.K
●専用面積／66.96㎡
●バルコニー面積／8.40㎡
●戸数／1戸

※D2タイプはD1とはバルコニーの形状が異なります。(2階平面図参照)

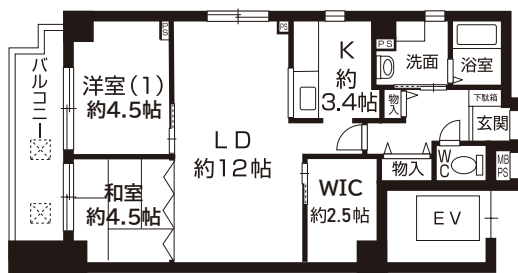


B
3LDK
●専用面積／66.41㎡
●バルコニー面積／9.37㎡
●戸数／8戸

※202号室・302号室・702号室のみ和室が洋室(3)になります。
※802号室のみ洋室(2)と和室が1つになった2LDKになります。



C2
2LD.K
●専用面積／66.27㎡
●バルコニー面積／14.65㎡
●戸数／2戸



E1
2LD.K
●専用面積／66.96㎡
●バルコニー面積／7.35㎡
●戸数／1戸

◆共用設備概要 ●エレベーター／1基(9人乗) トランク付●防災設備／非常用照明・自動火災報知設備・避雷設備●テレビ共聴設備／VHF、UHF、BS(別途BSチューナーが必要)
●給水／圧送給水設備●排水／公共下水道●共用灯設備●屋外灯設備 ※住宅専用面積は壁芯より算出した面積です。