



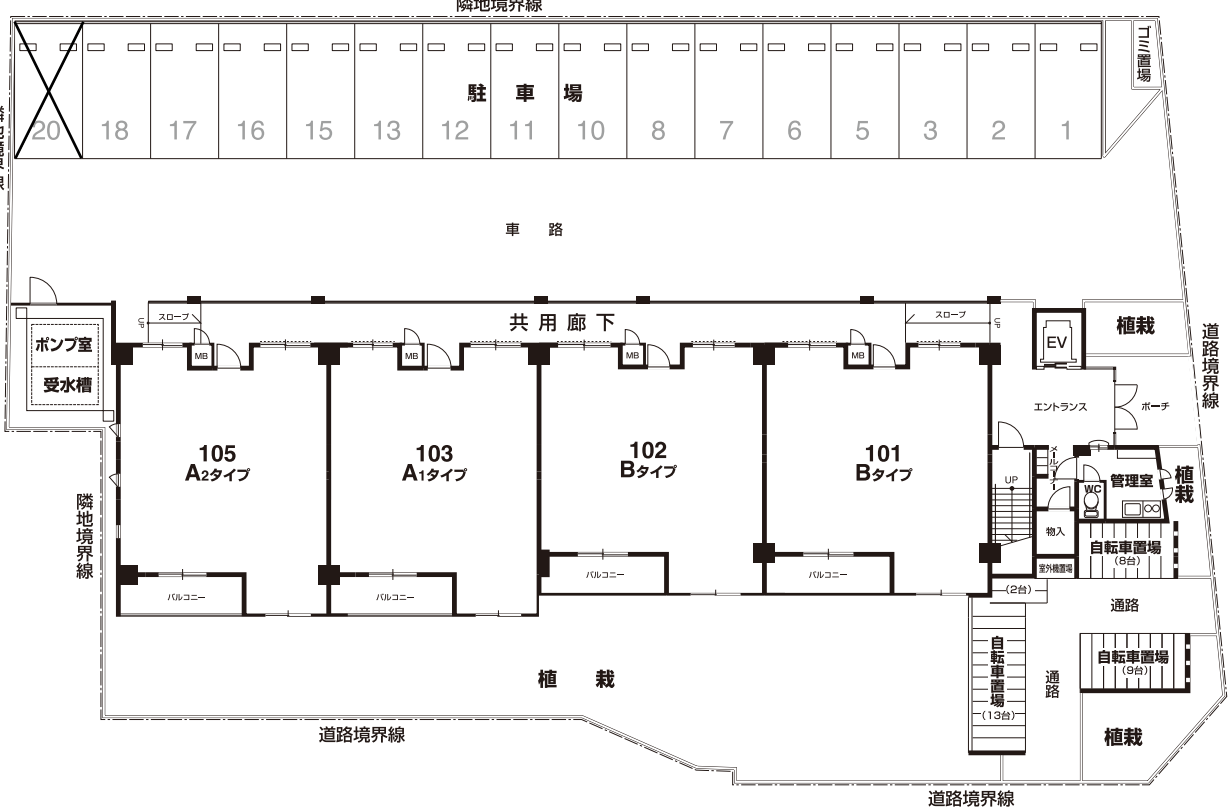
南面					東側
4階	406 A <sub>2</sub>	405 A <sub>1</sub>	403 B	401 B	
3階	305 A <sub>2</sub>	303 A <sub>1</sub>	302 B	301 B	
2階	205 A <sub>2</sub>	203 A <sub>1</sub>	202 B	201 B	
1階	105 A <sub>2</sub>	103 A <sub>1</sub>	102 B	101 B	
西側					東側

団 地 名	北山 比映御苑
所 在 地	京都市左京区松ヶ崎海尻町6番地5
構 造 ・ 規 模	鉄筋コンクリート造 地上4階建
敷 地 面 積	1,123.60㎡
建 築 面 積	439.92㎡
延 床 面 積	1,273.55㎡
建 設 戸 数	16戸
管 理 戸 数	16戸
駐 車 場	屋外15台
駐 輪 場	32台
築 年 通	平成12年11月1日
交	地下鉄烏丸線「松ヶ崎」駅 徒歩4分、市バス「松ヶ崎海尻町」 徒歩2分
教 育 施 設	松ヶ崎小学校 徒歩7分 下鴨中学校 徒歩23分
特 記 事 項	この物件はとくゆうちん物件ではありません

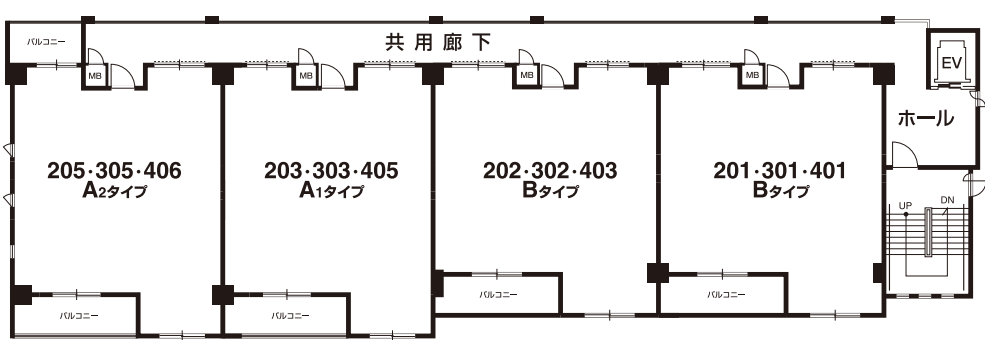


各階平面図 FLOOR PLAN

●1階平面図

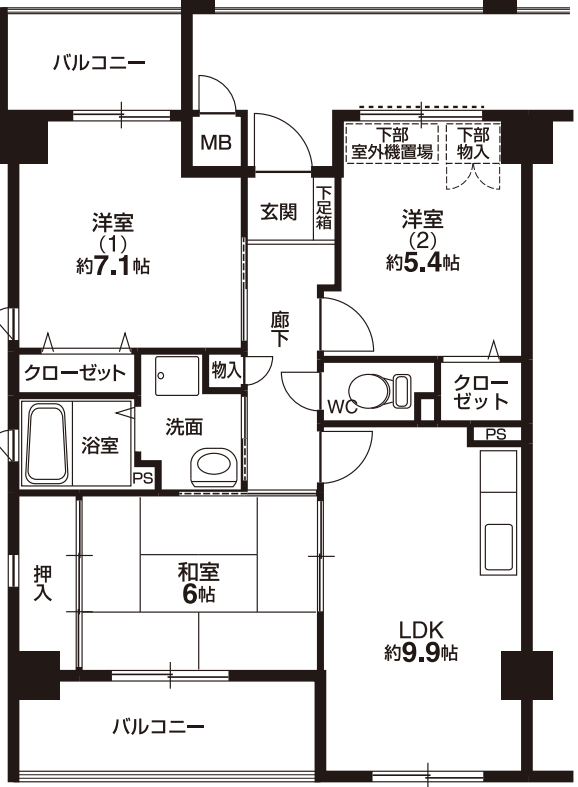


●2～4階平面図



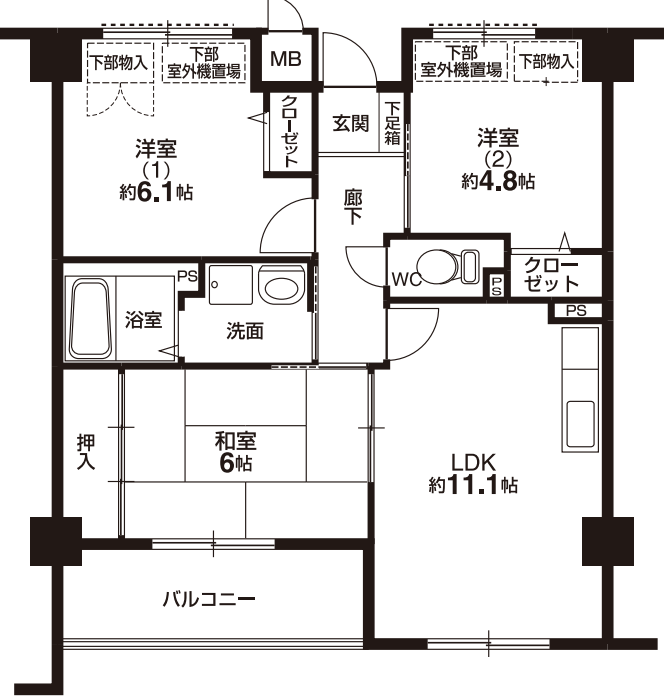
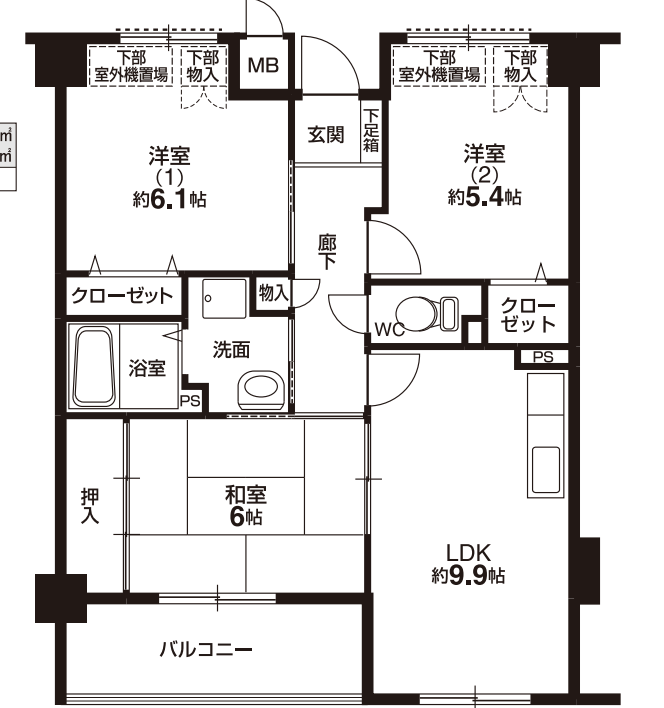
間取図 TYPE LIST

**A<sub>1</sub>** 3LDK ●専 有 面 積／65.81㎡  
●バルコニー面積／ 6.90㎡  
●戸数／4戸  
(1階～4階)



**A<sub>2</sub>** 3LDK ●専 有 面 積／66.65㎡  
●バルコニー面積／ 6.90㎡  
●戸数／4戸  
(1階～4階)  
1Fのみサービスバルコニーがありません。

**B** 3LDK ●専 有 面 積／65.86㎡  
●バルコニー面積／ 6.97㎡  
●戸数／8戸  
(1階～4階)



◆共用設備概要 ●エレベーター1基(6人乗り) ●防災設備／非常用照明・自動火災報知設備 ●テレビ共聴設備／VHS、UHF、BS (別途BSチューナーが必要) ●給水／圧送給水設備  
●排水／公共下水道・共用灯設備・屋外灯設備 ※面積は壁芯により算出したものです。