



二条駅に近くて便利な、若者・子育て世帯にお手頃家賃の住宅！

シティーコーポ二条駅 若者・子育て応援賃貸住宅 1戸 入居募集案内書

入居者公募スケジュール <small>（応募多数の場合は子育て世帯を優先し抽選を行います。）</small>	
募集案内開始	令和7年12月12日（金）～
申込受付期間	令和7年12月12日（金）～12月22日（月）午後5時まで ※窓口受付は午前9時から午後5時まで（土日を除く平日のみ） 最終日はメール・窓口ともに午後5時で締め切りますのでご注意ください。
抽 選 日	令和7年12月23日（火）
入 居 日	令和8年2月1日（日）

京都市住宅供給公社
事業部 賃貸住宅課



光明幼稚園



朱雀みぎわ学童保育所



朱雀第一小学校



朱雀中学校



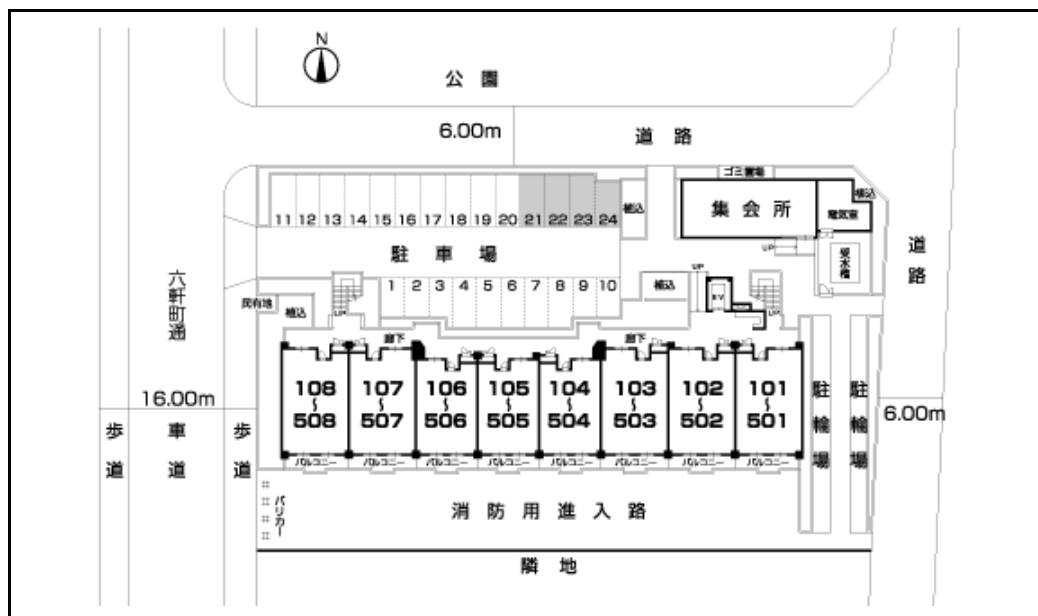
B i V i（映画館等複合商業施設）



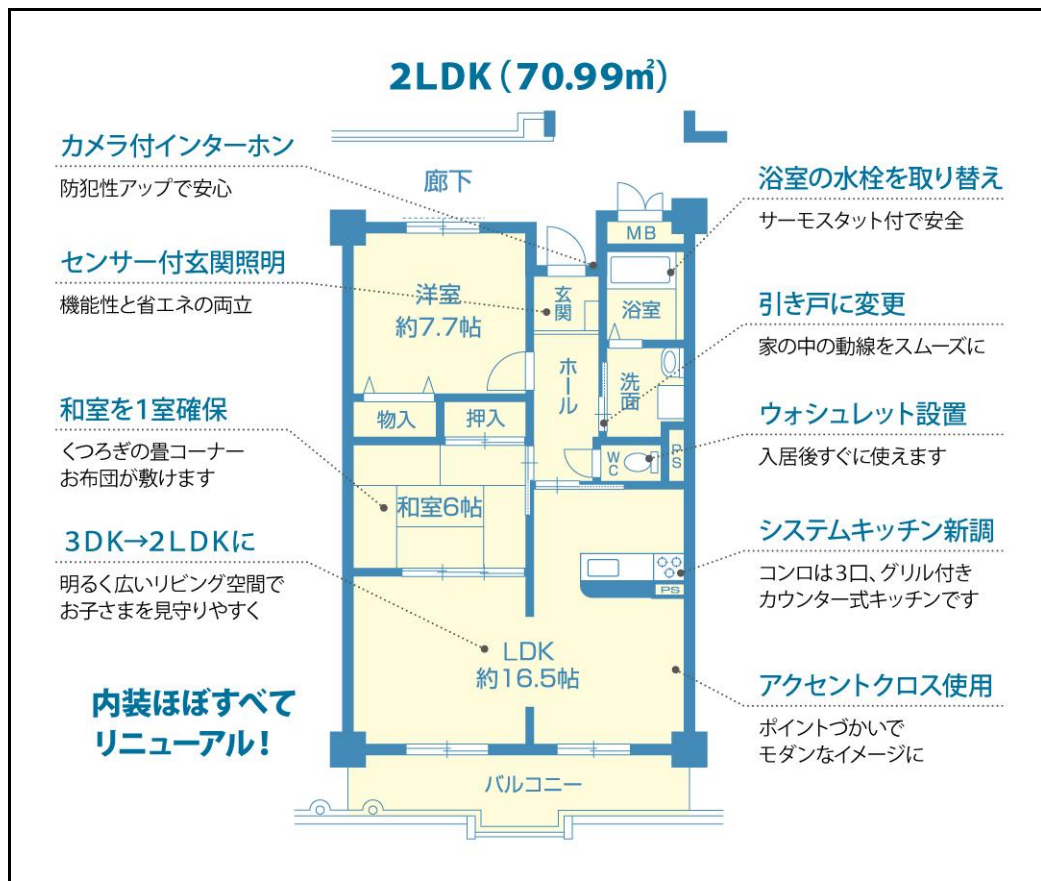
ライフ（スーパー）

付近見取図

平面图



間 取 図



募 集 条 件

契 約 形 態	定期借家契約（2年間） ※最長 令和17年3月31日まで
住 宅 番 号	203号室（2階）
間 取 り	2LDK（専有面積 70.99㎡バルコニー別）
家 賃	月額 95,000 円 ※物価の変動、その他の事情により、家賃を改定することがあります。
共 益 費	8,000 円
敷 金	190,000 円（家賃の2箇月分）
家 賃 保 証 会 社 の 利 用	<p>公社指定の家賃保証会社（日本セーフティ株式会社）による家賃保証を受けていただく必要があります。</p> <div style="border: 1px solid black; padding: 5px;"> <p>初回保証料 25,750 円（家賃+共益費の25%）</p> <p>更新料 1年更新・更新料 10,000 円</p> </div> <p>※入居申し込み後（申込多数の場合は当選後）に家賃保証会社による審査があります。</p> <p>※保証料等は、変更になることがあります。</p>
入 居 指 定 日	令和8年2月1日
そ の 他	<ul style="list-style-type: none"> ・住宅を居住以外の用途での使用はできません。また、営業行為はできません。 ・小鳥・観賞用魚類以外の動物を飼育することはできません。（ただし、身障者補助犬等は除く）

申込み資格

次の要件のすべてを満たしている方に限ります。	
1	自ら居住するための住宅を必要としていること。（転貸はできません）
2	次のいずれかの世帯であること。 ①子育て世帯（同居者に18歳以下の方、又は妊娠している方がいる世帯） ②婚姻世帯（配偶者（事実婚及び婚約中を含む）共に50歳未満の世帯） ※応募多数の場合は、子育て世帯を優先し抽選をおこないます。
3	現在公社の所有する賃貸住宅に入居されていないこと。
4	入居後の債務保証のため、家賃保証会社の保証を受けられること。
5	団地内で円滑な共同生活ができること。
6	町内会に加入し、共用部の維持管理等に協力できること。
7	申込者及び同居される方が暴力団員による不当な行為の防止等に関する法律第2条第6号に規定する暴力団員でないこと。

申込方法

申込受付期間	令和7年12月12日（金）～12月22日（月） 最終日はメール・窓口とも午後5時まで
申込方法	次の方法でお申し込みください。 ①：京都市住宅供給公社ホームページより受付 （トピックスのご案内をクリックし進んでください。） 京都市住宅供給公社（ kyoto-jkosha.or.jp ） メール添付 kanri1@kyoto-jkosha.or.jp に返信 ②：京都市住宅供給公社2階窓口へ来社受付 入居申込書に必要事項をご記入の上ご提出ください。 公社受付時間：午前9時から午後5時まで ※土日祝を除く平日のみ営業 受付後、抽選番号を記載した「受付票」を交付いたします。 メール送信又は申込来社時にお渡しします。 （抽選日まで大切に保管してください。）
ご留意事項	1 募集案内書の記載事項及びその内容をご理解、ご承諾のうえ、お申し込みください。 2 申込者多数の場合は抽選を行います。 ※同時に抽選にて補欠順位を決めます。 応募多数の場合は、子育て世帯を優先し抽選を行います。 3 申込み及び当選後の手続きにおいて、申込資格が無いことが判明したとき、又は虚偽の記載の事実が判明したときは、入居資格が無くなります。 4 当選、落選に関わらず、申込みにあたって提出された書類は返却いたしません。 5 1世帯につき1回の申込みしかできません。重複しての申込みは、失格とさせていただきます。 6 2年間の定期借家契約となります。2年毎に再契約（最長令和17年3月31日まで）を予定しています。以下の場合が再契約の条件となりますので、予めご了承ください。 ○入居時に子育て世帯で入居された場合 18歳以下の子どもがいること ○入居時に婚姻世帯で入居された場合 夫婦共に50歳未満であること、又は18歳以下の子どもがいること

当 選 後 の 手 続 き

書 類 提 出	<p>当選された方には、当選通知書及び入居審査のために必要な書類を郵送します。</p> <div> <p>当選後すぐに提出いただくもの（入居審査用）</p> <p>①世帯全員の住民票（謄本）※続柄記載のあるもの</p> <p>②お申込者及び主たる収入のある同居者のご本人確認できる書類※のコピー ※運転免許証、健康保険証、マイナンバーカード等</p> <p>③お申込者及び主たる収入のある同居者の収入が確認できる書類※ ※給与所得・年金所得の方→前年分の源泉徴収票 事業所得の方→前年分の確定申告書の写し</p> <p>④賃貸保証委託申込書（家賃保証会社の申込書）</p> <p>⑤第1子妊娠中の方は母子手帳の写し</p> <p>⑥婚約中の方は婚約証明書（公社指定の書式）</p> <p>⑦婚姻世帯の方は戸籍謄本（原本）※婚姻日確認の為</p> <p>⑧その他公社が指定する書類</p> </div> <p>返信用封筒を同封しますので、必要書類をご返送ください。（ご持参いただいても結構です。）</p>
入 居 審 査	ご返送いただいた書類により、入居審査を行い、結果をご連絡します。
内 覧 方 法	公社指定の日時に、現地集合にてご案内いたします。
契 約 に つ い て	<p>入居日、鍵をお渡しするまでの手続きについて説明のうえ、必要書類を提出いただきます。</p> <div> <p>入居決定後にご提出いただくもの（契約用）</p> <ul style="list-style-type: none"> ・ 賃貸借契約書 ・ 重要事項説明書 ・ 印鑑登録証明書 ・ 町内会加入承諾書 ・ 確約書 ・ 口座振替申込書 ・ その他必要な書類 <p>※上記の必要書類の他、振込のご案内（敷金、入居月及び翌月分の家賃共益費等）をお渡しします。</p> </div> <p>返信用封筒をお渡ししますので、必要書類をご返送ください。（ご持参いただいても結構です。）</p>
賃 貸 借 契 約	ご返送いただいた書類により、契約を締結します。
鍵 渡 し	鍵をお引渡しし、ご入居を開始していただきます。
入 居 後	<p>転居後住民票（続柄記載あり）を公社にご提出ください。</p> <p>2年毎に世帯全員の住民票（続柄記載あり）をご提出いただきます。</p>



【お申込み・お問い合わせ先】

京都市住宅供給公社 2階 事業部 賃貸住宅課

住 所 京都市上京区中町通丸太町下る
駒之町561番地の10
電 話 075-257-4707

