

向島セミナーハウス



【施設概要】

- 築年月 平成2年3月
- 構造 鉄骨鉄筋コンクリート造/5階建
- 住所 京都市伏見区向島鷹場町 104-1
- 最寄駅 近鉄向島駅 徒歩15分
- 用途地域 第一種住居専用地域
- 共用設備 エレベーター有、共用トイレ有

【契約条件】

- 賃料等 裏面参照
- 契約 定期借家契約
(5年間)
- その他 保証会社加入
居抜き物件



京都市住宅供給公社
向島ニュータウン営業所

電話番号 075-622-7970
FAX番号 075-612-8888

【賃貸条件】

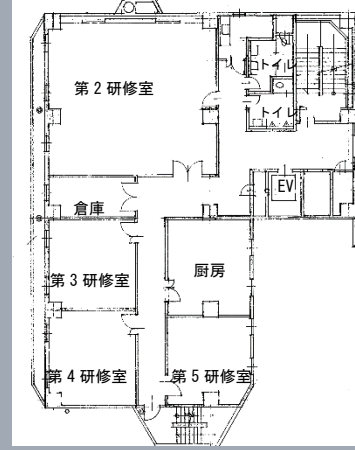
賃料:月額 617,870 円(税込)
共益費:月額 60,060 円(税込)
敷金:5,617,000 円(月額賃料[※]税抜×10 箇月)
賃貸面積:330.36 ㎡(避難階段を除く)

【居室】

第2 研修室 100 ㎡
第3 研修室 29 ㎡
第4 研修室 31 ㎡
第5 研修室 28 ㎡
トイレ、厨房、給湯室有



3 階



【賃貸条件】

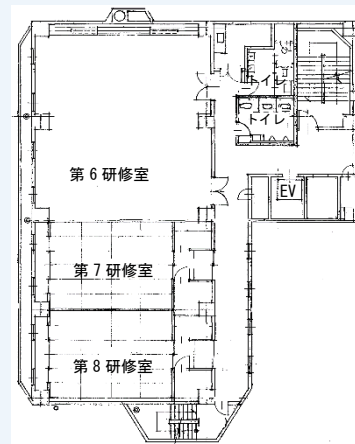
賃料:月額 617,870 円(税込)
共益費:月額 60,060 円(税込)
敷金:5,617,000 円(月額賃料[※]税抜×10 箇月)
賃貸面積:330.36 ㎡(避難階段を除く)

【居室】

第6 研修室 127 ㎡
第7 研修室 57 ㎡
第8 研修室 57 ㎡
※7,8 研修室は和室
トイレ、給湯室有



4 階



【賃貸条件】

賃料:月額 617,870 円(税込)
共益費:月額 60,060 円(税込)
敷金:5,617,000 円(月額賃料[※]税抜×10 箇月)
賃貸面積:330.36 ㎡(避難階段を除く)

【居室】

第9 研修室 92 ㎡
※和室
居室(1)~(5) 18 ㎡
居室(6) 20 ㎡
居室(7) 16 ㎡
トイレ、給湯室有



5 階

