

# 6 2024



梅雨の時は、すまいに湿気がこもりがち。  
湿気を溜めないよう部屋の中の「風の通り道」がふさがっていないか点検しましょう。  
押入れやクローゼットの中も風通しよくして、  
防虫・カビ対策を！！

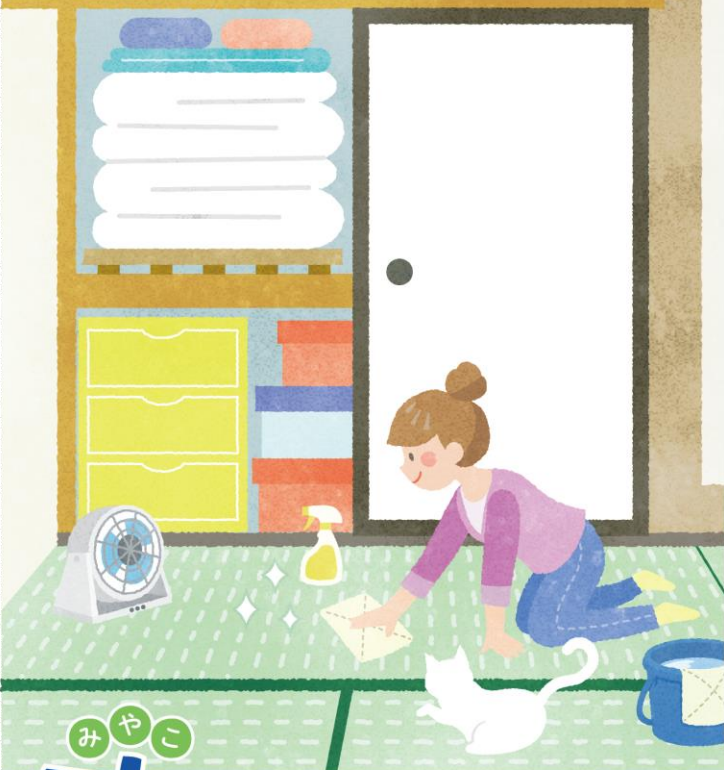
## 5 May

S	M	T	W	T	F	S
			1	2	3	4
5	6	7	8	9	10	11
12	13	14	15	16	17	18
19	20	21	22	23	24	25
26	27	28	29	30	31	

## 7 July

S	M	T	W	T	F	S
	1	2	3	4	5	6
7	8	9	10	11	12	13
14	15	16	17	18	19	20
21	22	23	24	25	26	27
28	29	30	31			

## June



日	月	火	水	木	金	土
26	27	28	29	30	31	1
2 専門相談	3	4	5 休館日	6 賃貸相談 日管協	7	8
9 専門相談	10	11	12 休館日	13 マンション相談 京都府マンション管理士会	14	15
16 専門相談	17	18 休館日 (第3火曜日)	19 休館日	20 賃貸相談 日管協	21	22
23 専門相談	24	25	26 休館日	27	28	29
30						

すまい探し・リフォーム  
相談会



..... 京都市のすまいのワンストップ総合窓口 .....  
**安心すまいセンター**

運営：京都市住宅供給公社

すまいの相談 ☎ 075-744-1635

耐震・省エネの相談 ☎ 075-744-1631

高齢者等のすまい探し ☎ 075-744-1315

受付 午前 9 時 30 分 ▶ 午後 5 時 (水曜日・祝日・第3火曜日・年末年始は休館)

WEBはこちら!

