

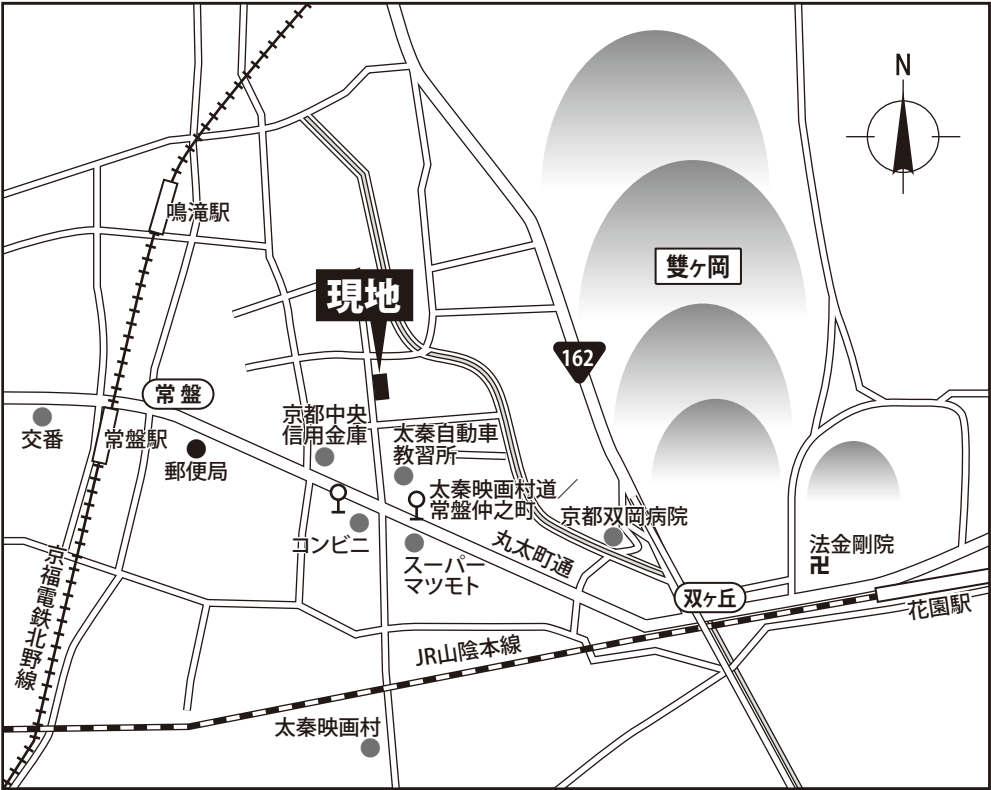
こつゆうちん期間：
令和13年4月まで

リーベン常盤野荘

物件概要

団 地 名	リーベン常盤野荘
所 在 地	京都市右京区常盤出口町5番地
構 造 ・ 規 模	鉄筋コンクリート造 地上4階建
敷 地 面 積	1,104.62㎡
建 築 面 積	658.96㎡
延 床 面 積	2,046.12㎡
総 戸 数	28戸
併 設 施 設	テナント(デイサービスセンター・地域包括支援センター)
駐 車 場	屋外平面4台(オーナー管理)・来客用屋外平面1台
駐車場利用料	要問合せ
駐 輪 場	28台
管 理 開 始 日	平成23年5月1日 ※令和13年4月末こつゆうちん終了
交 通	JR「花園」駅下車 徒歩11分 市バス「太秦映画村道」停・京都バス「常盤仲之町」停下車 徒歩3分
医療・福祉施設	京都双岡病院 徒歩8分

付近見取図



住宅番号・タイプ・配置立面図

西面				南面				東面							
北側	4階	404 C2	405 B3	406 B4	西側	4階	407 A1	408 A2	409 A3	南側	4階	401 B1	402 B2		北側
	3階	304 C2	305 B3	306 B4		3階	307 A1	308 A2	309 A3		3階	301 B1	302 B2	303 C1	
	2階	204 C2	205 B3	206 B4		2階	207 A1	208 A2	209 A3		2階	201 B1	202 B2	203 C1	
	1階	管理室 兼 集会室	エント ランス	テナント		1階	テナント				1階	101 B1	102 B2	電気室	
南側				東側				北側							

タイプ別家賃等一覧表

令和13年4月まで 収入金額に応じ7段階の賃料														
住戸 タイプ	戸数	間取り	面積(㎡)		収入区分別・入居者負担月額(円／月)							当初 契約家賃 (円／月)	敷金 (円)	共益費 サービス料 (円／月)
			住居専有	バルコニー	1	2	3	4	5	6	7			
A1	3	1LDK		13.86										13,100※
A2	3		51.29	12.07	62,500	67,600	72,500	77,900	86,400	96,200	102,000	102,000	306,000	
A3	3			13.86										
B1	4	ワンルーム												
B2	4													
B3	3		36.60	8.50	44,500	48,100	51,600	55,500	61,600	68,500	72,800	72,800	218,400	
B4	3													
C1	2	ワンルーム												
C2	3		36.44	8.34	44,000	47,600	51,100	54,900	60,900	67,800	72,500	72,500	217,500	

※内訳:共益費 10,900円・サービス料 2,200円

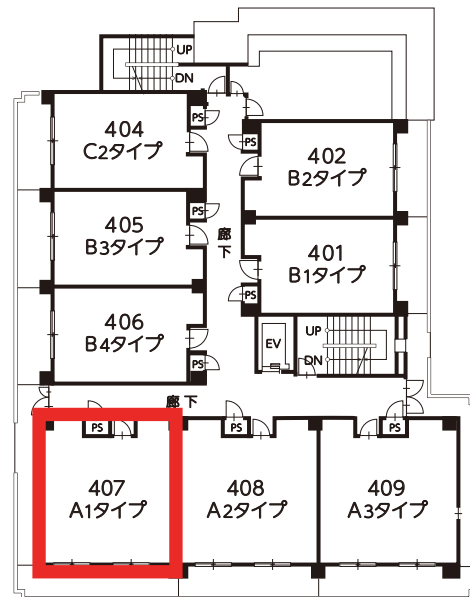
仕上・設備概要表

区 分	仕 上			設 備 概 要
	床	壁	天 井	
玄 関	ビニール床タイル	ビニールクロス	ビニールクロス	下足箱 (B・Cタイプのみ)、手摺、ベンチ、照明器具、新聞受、外出ボタン
廊 下				下足箱 (Aタイプのみ)、手摺 (B・Cタイプのみ)、照明器具
洗 面 室	CFシート	ビニールクロス	ビニールクロス	洗面化粧台、洗濯機パン、手摺、タオル掛け、換気扇、照明器具
浴 室	高齢者対応型ユニットバス			緊急コールボタン、手摺3箇所、換気扇、照明器具、温水混合栓 (シャワー付)、給湯器リモコン
ト イ レ	CFシート	ビニールクロス	ビニールクロス	緊急コールボタン、温水洗浄便座、紙巻器付手摺、手洗器、照明器具、24時間対応換気扇、パッシブセンサー
居間・食堂 (Aタイプ)	ビニール床タイル	ビニールクロス	ビニールクロス	インターホン (非常ボタン)、エアコン用コンセント、電話受口、テレビ受口、換気口 (レジスター)
台所 (Aタイプ)				パッシブセンサー、レンジフード、照明器具、給湯器リモコン
寝室 (Aタイプ)				緊急コールボタン、エアコン用コンセント、テレビ受口、換気口 (レジスター)
居間・食堂・寝室・台所 (B・Cタイプ)	ビニール床タイル	ビニールクロス	ビニールクロス	緊急コールボタン、インターホン (非常ボタン)、パッシブセンサー、照明器具 (台所のみ)、レンジフード、給湯器リモコン、エアコン用コンセント、電話受口、テレビ受口、換気口 (レジスター)
物 入	ビニール床タイル	ビニールクロス	ビニールクロス	
そ の 他				ガス給湯器、3箇所給湯 (洗面室・浴室・台所)

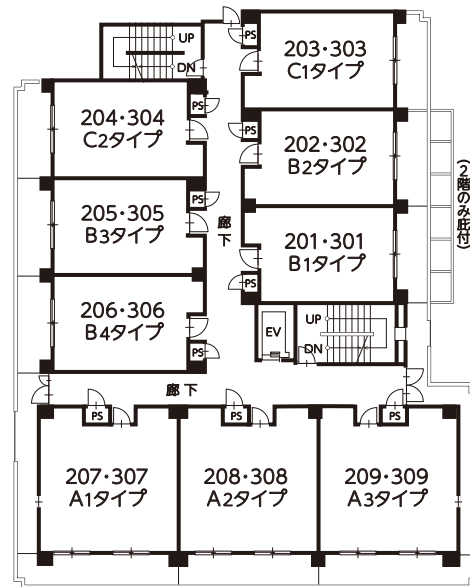
◆共用設備概要 ●エレベーター/1基(13人乗り) ●防災設備/非常用照明・自動火災報知設備 ●テレビ共聴設備/BS、地上波デジタル
●給水/直結増圧給水設備 ●排水/公共下水道 ●共用電灯設備 ●屋外電灯設備
※各種図面や仕上・設備概要表は、設計図を基に描きおこしたもので、施工の段階で変更されている場合があります。面積は壁芯により算出したものです。

配置図各階平面図

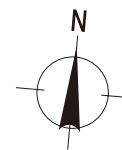
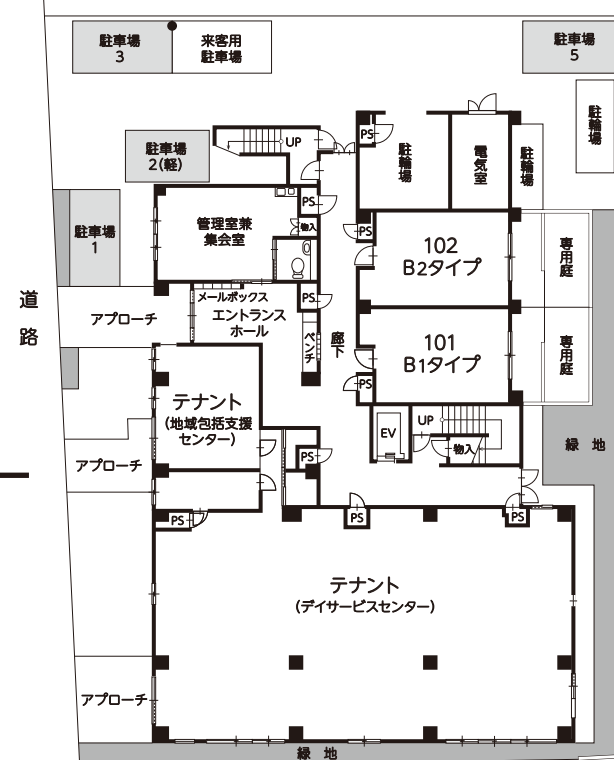
4階平面図



2～3階平面図



1階平面図・配置図



間取図

