

仕 様 書

京 都 市 住 宅 供 給 公 社

事業部 向島ニュータウン営業所

電話 075-612-8181

(担当：長谷川、岡本)

件 名	令和８年度 向島学生センター清掃業務委託
契約期間	令和８年４月１日から令和９年３月３１日まで
契約条件	別紙のとおり

注 本仕様について不明な点がある場合は、総務課の指示に従ってください。

仕様書

1 委託業務名

令和8年度 向島学生センター清掃業務委託（以下「本業務」という。）

2 委託契約期間

令和8年4月1日から令和9年3月31日まで

3 対象施設

(1) 住所 京都市伏見区向島鷹場町104番地の1（別紙「図面集」参照）

(2) 名称 向島学生センター（1、2、3号棟、研修棟）

(3) 概要 構造：鉄骨鉄筋コンクリート造 築年：平成2年3月31日竣工

敷地面積：7,901.97㎡

棟名称	階数	述べ面積	用途	備考
1号棟	地下1階 地上10階	5,003.68 m ²	留学生向け賃貸住宅（152戸） 営業所事務所、その他共用施設	
2号棟	地上5階	1,707.53 m ²	留学生向け賃貸住宅（30戸）	
3号棟	地上7階	1,333.40 m ²	留学生向け賃貸住宅（52戸）	
研修棟	地下1階 地上5階	2,645.59 m ²	らる商店街（地上1階、地下1階） セミナーハウス（地上2～5階）	
その他屋外付帯施設		ゴミ集積所、駐車場、駐輪場、テニスコート、中庭等		
営業時間等（ ）内は年末年始以外の休業日。				
<u>1号棟</u>				
・学生センター事務室 9:00～17:30（土・日・祝）				
・向島ニュータウン営業所 9:00～17:00（土・日・祝）				
・図書室、談話室、自炊室 8:45～21:00				
<u>研修棟</u>				
・セミナーハウス 2階 貸会議室 9:00～21:00				
・らる商店街 1階 税理士事務所 10:00～15:00（不定休）				
カフェ（就労支援施設） 9:00～18:00（土・日・祝）				
衣料品販売店 10:00～18:00（土・日・祝）				
地下1階 理容院 8:30～18:30（毎週月・第2、3火曜日）				
※上記については、変更する場合があります。				

4 業務内容(詳細は別添「業務細目」のとおり)

- (1) 日常清掃
- (2) 定期清掃

5 実施体制

(1) 現場責任者について

受注者は、本業務を統括させる業務責任者を1名以上配置し、本業務を実施しなければならない。なお、契約締結後速やかに業務責任者及び各作業員を含む業務の実施体制及び緊急連絡体制表を京都市住宅供給公社（以下「公社」という。）に提出するものとし、変更等があった場合は、その都度速やかに書面にて公社に提出し、確認を受けなければならない。

(2) 作業員について

受注者は、契約締結後速やかに本業務に従事する作業員の顔写真付き名簿を公社に提出し、確認を受けなければならない。なお、作業員を変更する場合は、その都度速やかに本業務に従事する作業員の顔写真付き名簿を公社に提出し、確認を受けなければならない。

作業員の作業服等は、受注者の負担において支給するものとし、作業服は全員同じ服に統一し、会社名を入れ氏名が分かるように名札を携帯すること。

(3) 安全管理について

施設利用者その他の人身、建物その他の設備等に損傷を及ぼさないよう細心の注意をもって作業を行い、必要に応じて安全監理員を配置する等の安全対策を講じること。また、万一事故が発生した場合は、受注者の責任で迅速、万全の対応を行うとともに、速やかに事故の概要、原因及び改善策等を書面にて公社に報告すること。

6 清掃用具等及び消耗品

(1) 清掃用具等について

本業務で用いる機材は、各用途に適切かつ効果的な用具及び洗剤等薬品（便所用、ガラス用洗剤等）を使用すること。また、これらについては受注者の負担とする。ただし、清掃を行うために必要な光熱水費については、公社の負担とする。

(2) 消耗品について

本業務で用いる消耗品（ゴミ袋等）は受注者の負担とし、備え付けの消耗品（トイレットペーパー、手洗い洗剤等）は公社の負担とする。

7 倉庫の使用

受注者は、本業務に必要となる清掃用具等の保管庫として、本契約期間中に限り次に記載する向島学生センター内の倉庫を無償で使用するものとし、本契約期間終

了までに、原状回復のうえ公社に明け渡すこと。なお、使用期間中は清潔に保ち、火気を使用することはできないこととする。

倉庫名及び面積 清掃員室 8. 2 2 m²

8 鍵の管理

本業務に必要な鍵は、毎回作業の開始にあたり、公社が受注者に預託する。また、向島学生センター1号棟の正面自動扉用のカードキーについては、本業務の開始にあたり、公社が受注者に預託するものとし、受注者は、責任をもって管理し、作業終了後速やかに公社に返却すること。

9 履行確認

受注者は、毎回作業終了後(ただし、公社が休業の場合、翌営業日)、日報等の履行確認書により公社職員の完了確認を受けるとともに、各月の清掃業務完了後、完了報告書に業務内容を記載した履行確認書を添えて、速やかに公社に提出するものとする。

10 作業計画書

受注者は契約締結後速やかに年間の作業計画書を、作業月の前月20日までに月間工程表を公社に提出し、公社の承諾を受けるものとする。

11 支払方法

委託料は、公社の履行確認後、受注者から提出される請求書及び完了報告書を受理したときから30日以内に支払うものとする。

なお、定期清掃については各業務がすべて履行されたことを公社が確認した後、支払うものとする。

12 損害賠償

- (1) 受注者は、本業務を実施するにあたり、公社又は第三者に損害を与えたとき、その損害を賠償し、事故発生等の原因及び状況等について速やかに公社に報告すること。
- (2) 受注者は、本業務を実施するにあたり、受注者の責に帰すべき事由により施設等を損傷させた場合、その損害を賠償し、事故等発生の原因及び状況等について速やかに公社に報告すること。

13 報告

本業務にあたり、各施設の破損、照明の球切れ、不法投棄及びその他異常を発見した場合は、速やかに公社に報告すること。

1 4 再委託の禁止

- (1) 受注者は、本業務を第三者に委託し、又は請け負わせてはならない。ただし、公社の文書による承諾を得た場合はこの限りでない。
- (2) 再委託の承諾の申請があった場合において、次に掲げる場合のいずれかに該当するときは、公社は原則として承諾しない。
 - ア 受注者が、契約の履行を一括して再委託しようとするとき。
 - イ 受注者が、再委託の内容について再委託しようとする者に履行する能力があることを証明できないとき。
 - ウ 再委託によって、契約の履行について、不完全履行となり、内容が変更され、質が低下し、又は履行期限が遅延する等の支障が生じるおそれが高いとき。
 - エ 受注者が、仲介業者への委託その他の契約の履行に必要な再委託をしようとするとき。
 - オ 競争入札において互いに競争相手であった者に再委託しようとするとき。
 - カ その他契約の適正な履行に支障が生じるおそれが高いとき。

1 5 その他

- (1) 受注者は、契約履行中に知り得た公社及び各施設関係者等の秘密に属する事項を契約期間中はもとより契約期間終了後も第三者に漏らしてはならない。
- (2) 受注者は、当該業務に関わる範囲以外の場所に無断で立ち入らないものとする。
- (3) 業務上における安全衛生に関する管理は、受注者の責任において、労働基準法及び労働安全衛生法その他関係法令を順守のうえ行うこと。
- (4) 本仕様書に掲げる業務以外の業務が生じた場合は別途契約する。
- (5) 本仕様書に定めのない事項及び疑義が生じた事項については、双方協議のうえ決定する。

業務細目

第1 清掃業務細目

1 作業日時

(1) 日常清掃

日曜日、祝日、休日及び12月31日から1月3日を除く毎日とし、作業は8時50分から開始するものとし、15時までに完了するものとする。ただし、現場の状況等により、時間内に完了できない場合は、公社と協議のうえ、対応を決定する。

(2) 定期清掃

次に記載する作業とし、作業日時については、公社と協議のうえ決定する。

ア 機械洗浄及びワックスがけ

回数：年1回

イ 空調機清掃

回数：年2回

2 作業場所

作業場所については、別表「清掃業務一覧表」及び別紙「図面集」のとおりとする。

3 作業内容

作業内容については、次項の作業実施詳細及び別表「清掃業務一覧表」のとおりとする。なお、詳細については、公社と協議のうえ決定する。

4 作業実施詳細

(1) 日常清掃

記号	区分	作業内容
A	床	・ホコリやゴミを掃き掃除のうえ、モップや雑巾等で拭き洗い。 ・廊下は、排水溝の排水機能を維持するため、適宜ゴミ等を除去。
B		・ホコリやゴミを掃き掃除のうえ、ブラシや雑巾等で擦り洗い。 ・排水トラップの封水が切れないよう、適宜水を補充。
C		・ほうき等で掃き掃除。
D		・ホコリやゴミを掃除機等で掃き掃除のうえ、乾いた雑巾等で拭き掃除。
E		・掃除機等でゴミやホコリを除去。
F	床	・ほうき等でゴミ、ホコリ、落ち葉等を除去清掃。 ・U字側溝の機能を維持するため、ゴミ、土砂、雑草等を適宜除去。

記号	区分	作業内容
G	床 以外	<ul style="list-style-type: none"> ・雑巾等を用いての扉ガラス部分・什器備品の拭き掃除。 ・天井のホコリ、蜘蛛の巣の除去及びゴミ収集。 ・機器類がある場合は、必ず乾いた雑巾等で拭き掃除。
H		<ul style="list-style-type: none"> ・雑巾等を用いての手摺りの拭き掃除。 ・天井のホコリ、蜘蛛の巣の除去及びゴミ収集。
I		<ul style="list-style-type: none"> ・鏡、洗面台、水栓、便器類の洗浄及び便器の消毒。 ・トイレトペーパー、手洗い石鹸、芳香剤等の補充、汚物処理及びゴミ収集。
J		<ul style="list-style-type: none"> ・雑巾等を用いての扉、扉ガラス部分、什器の拭き掃除。 ・ゴミ箱のゴミを収集し、ゴミ箱にゴミ袋をつける。
K		<ul style="list-style-type: none"> ・灰皿の吸殻を回収し灰皿を洗浄。
L		<ul style="list-style-type: none"> ・流し台（排水口及びガスコンロを含む。）をスポンジ等傷が付きにくい用具で磨き洗い。 ・ゴミ箱のゴミを収集後、ゴミ袋をつけること。
M		<ul style="list-style-type: none"> ・ゴミの整理整頓を行うとともに、ゴミ収集業者がゴミを収集した後、コンテナを洗浄清掃し、所定の位置に戻す。
N		<ul style="list-style-type: none"> ・備品（机、椅子等）、什器類、扉の雑巾等による拭き掃除。 ・天井のホコリ、蜘蛛の巣の除去及びゴミ収集。
O		<ul style="list-style-type: none"> ・排水溝の機能を維持するため、ゴミ、土砂、錆等を除去し洗浄する。また、排水口（ルーフドレン）周りのゴミ等を除去し洗浄する。なお、排水口に水詰まりがあった場合は、ラバーカップを用いて水詰まりを解消する

なお、ひどい汚れがある箇所は、その場所及び汚れにあわせた局部清掃を行うこと。

(2) 定期清掃

記号	作業内容
P	機械洗浄：素材に適した洗浄液及びブラシを使用して機械洗浄し、乾燥させる。 なお、機械洗浄が困難な場合は、パットやブラシを用いての手作業とする
Q	ワックスがけ：上記、機械洗浄後にワックスがけ（２回塗布）を行う。
R	剥離ワックスがけ：床ワックスを剥離後にワックスがけ（２回塗布）を行う。
S	フィルターを水洗い後、乾燥し、掃除機等でゴミやホコリを除去する。

なお、機械洗浄及びワックスがけについては、床材の種類に合せた方法で行うこと。

4 ゴミの処理

本業務で回収したゴミ等は、受託者の責任において分別し、公社が指定するゴミ置き場まで運搬すること。

清掃業務一覧表

日常清掃（床）

No	施設	階別	対象箇所	床材	面積 (㎡)	年間 日数	清掃 周期	清掃 方法	備考
1	1号棟	地下1階	エレベーターホール	長尺シート	24.68	52	1回/週	A	
2	1号棟	地下1階	廊下	長尺シート	40.14	12	1回/月	A	
3	1号棟	地下1階	レッスン室(1)	カーペット	28.77	12	1回/月	E	
4	1号棟	地下1階	レッスン室(2)	カーペット	7.59	12	1回/月	E	
5	1号棟	地下1階	娯楽室	長尺シート	24.36	12	1回/月	A	
6	1号棟	地下1階	卓球場	長尺シート	140.39	12	1回/月	A	
7	1号棟	地下1階	便所	タイル	14.10	292	毎日	B	
8	1号棟	地下1階	階段(3)	長尺シート	12.60	12	1回/月	A	
9	1号棟	地下1階	階段(4)	長尺シート	13.80	12	1回/月	A	
10	1号棟	1階	玄関ホール	タイル	21.00	292	毎日	A	
11	1号棟	1階	エレベーターホール	タイル	72.68	52	1回/週	A	
12	1号棟	1階	便所	タイル	19.44	292	毎日	B	
13	1号棟	1階	談話室	木材	100.80	104	2回/週	A	
14	1号棟	1階	図書室	木材	108.36	104	2回/週	A	
15	1号棟	1階	自炊室	長尺シート	23.56	156	3回/週	A	
16	1号棟	1階	廊下	長尺シート	34.20	52	1回/週	A	
17	1号棟	1階	廊下	コンクリート(塗装仕上)	66.00	52	1回/週	A	
18	1号棟	1階	階段(3)	長尺シート	12.60	12	1回/月	A	
19	1号棟	1階	階段(4)	長尺シート	12.88	12	1回/月	A	
20	1号棟	1階	階段(5)	コンクリート(モルタル仕上)	11.25	12	1回/月	C	
21	1号棟	1階	学生センター事務室	タイルカーペット	32.50	52	1回/週	E	
22	1号棟	1階	学生センター事務室	長尺シート	22.30	52	1回/週	A	
23	1号棟	1階	給湯室	クッションフロア	5.04	156	3回/週	A	火、木、土曜日
24	1号棟	1階	休憩室	クッションフロア	11.60	52	1回/週	A	
25	1号棟	1階	更衣室	長尺シート	1.90	52	1回/週	A	
26	1号棟	1階	更衣室	畳・板間	2.50	52	1回/週	D	
27	1号棟	1階	向島ニュータウン営業所	長尺シート	67.48	52	1回/週	A	
28	1号棟	1階	応接室(1)	タイルカーペット	7.57	52	1回/週	E	
29	1号棟	1階	応接室(2)	タイルカーペット	7.57	52	1回/週	E	
30	1号棟	1階	給湯室	長尺シート	2.70	52	1回/週	A	
31	1号棟	2階	エレベーターホール	コンクリート(塗装仕上)	28.70	52	1回/週	A	
32	1号棟	2階	廊下	コンクリート(塗装仕上)	91.28	52	1回/週	A	
33	1号棟	2階	階段(3)	コンクリート(モルタル仕上)	25.20	12	1回/月	C	
34	1号棟	2階	階段(4)	コンクリート(塗装仕上)	18.20	12	1回/月	A	
35	1号棟	2階	階段(5)	コンクリート(モルタル仕上)	12.60	12	1回/月	C	
36	1号棟	2階	ランドリーコーナー	コンクリート(塗装仕上)	10.80	52	1回/週	A	
37	1号棟	3階	エレベーターホール	コンクリート(塗装仕上)	28.70	52	1回/週	A	
38	1号棟	3階	廊下	コンクリート(塗装仕上)	91.28	52	1回/週	A	
39	1号棟	3階	階段(3)	コンクリート(モルタル仕上)	25.20	12	1回/月	C	
40	1号棟	3階	階段(4)	コンクリート(塗装仕上)	18.20	12	1回/月	A	
41	1号棟	3階	階段(5)	コンクリート(モルタル仕上)	12.60	12	1回/月	C	
42	1号棟	3階	ランドリーコーナー	コンクリート(塗装仕上)	10.80	52	1回/週	A	
43	1号棟	4階	エレベーターホール	コンクリート(塗装仕上)	28.70	52	1回/週	A	
44	1号棟	4階	廊下	コンクリート(塗装仕上)	91.28	52	1回/週	A	
45	1号棟	4階	階段(3)	コンクリート(モルタル仕上)	25.20	12	1回/月	C	
46	1号棟	4階	階段(4)	コンクリート(塗装仕上)	18.20	12	1回/月	A	
47	1号棟	4階	階段(5)	コンクリート(モルタル仕上)	12.60	12	1回/月	C	
48	1号棟	4階	ランドリーコーナー	コンクリート(塗装仕上)	10.80	52	1回/週	A	
49	1号棟	5階	エレベーターホール	コンクリート(塗装仕上)	28.70	52	1回/週	A	
50	1号棟	5階	廊下	コンクリート(塗装仕上)	91.28	52	1回/週	A	

日常清掃（床）

No	施設	階別	対象箇所	床材	面積 (㎡)	年間 日数	清掃 周期	清掃 方法	備考
51	1号棟	5階	階段(3)	コンクリート(モルタル仕上)	25.20	12	1回/月	C	
52	1号棟	5階	階段(4)	コンクリート(塗装仕上)	18.20	12	1回/月	A	
53	1号棟	5階	階段(5)	コンクリート(モルタル仕上)	12.60	12	1回/月	C	
54	1号棟	5階	ランドリーコーナー	コンクリート(塗装仕上)	10.80	52	1回/週	A	
55	1号棟	6階	エレベーターホール	コンクリート(塗装仕上)	28.70	52	1回/週	A	
56	1号棟	6階	廊下	コンクリート(塗装仕上)	91.28	52	1回/週	A	
57	1号棟	6階	階段(3)	コンクリート(モルタル仕上)	25.20	12	1回/月	C	
58	1号棟	6階	階段(4)	コンクリート(塗装仕上)	18.20	12	1回/月	A	
59	1号棟	6階	階段(5)	コンクリート(モルタル仕上)	12.60	12	1回/月	C	
60	1号棟	6階	ランドリーコーナー	コンクリート(塗装仕上)	10.80	52	1回/週	A	
61	1号棟	7階	エレベーターホール	コンクリート(塗装仕上)	28.70	52	1回/週	A	
62	1号棟	7階	廊下	コンクリート(塗装仕上)	91.28	52	1回/週	A	
63	1号棟	7階	階段(3)	コンクリート(モルタル仕上)	25.20	12	1回/月	C	
64	1号棟	7階	階段(4)	コンクリート(塗装仕上)	18.20	12	1回/月	A	
65	1号棟	7階	階段(5)	コンクリート(モルタル仕上)	12.60	12	1回/月	C	
66	1号棟	7階	ランドリーコーナー	コンクリート(塗装仕上)	10.80	52	1回/週	A	
67	1号棟	8階	エレベーターホール	コンクリート(塗装仕上)	28.70	52	1回/週	A	
68	1号棟	8階	廊下	コンクリート(塗装仕上)	91.28	52	1回/週	A	
69	1号棟	8階	階段(3)	コンクリート(モルタル仕上)	25.20	12	1回/月	C	
70	1号棟	8階	階段(4)	コンクリート(塗装仕上)	18.20	12	1回/月	A	
71	1号棟	8階	階段(5)	コンクリート(モルタル仕上)	12.60	12	1回/月	C	
72	1号棟	8階	ランドリーコーナー	コンクリート(塗装仕上)	10.80	52	1回/週	A	
73	1号棟	9階	エレベーターホール	コンクリート(塗装仕上)	28.70	52	1回/週	A	
74	1号棟	9階	廊下	コンクリート(塗装仕上)	91.28	52	1回/週	A	
75	1号棟	9階	階段(3)	コンクリート(モルタル仕上)	25.20	12	1回/月	C	
76	1号棟	9階	階段(4)	コンクリート(塗装仕上)	18.20	12	1回/月	A	
77	1号棟	9階	階段(5)	コンクリート(モルタル仕上)	12.60	12	1回/月	C	
78	1号棟	9階	ランドリーコーナー	コンクリート(塗装仕上)	10.80	52	1回/週	A	
79	1号棟	10階	エレベーターホール	コンクリート(塗装仕上)	28.70	52	1回/週	A	
80	1号棟	10階	廊下	コンクリート(塗装仕上)	91.28	52	1回/週	A	
81	1号棟	10階	階段(3)	コンクリート(モルタル仕上)	25.20	12	1回/月	C	
82	1号棟	10階	階段(4)	コンクリート(塗装仕上)	18.20	12	1回/月	A	
83	1号棟	10階	階段(5)	コンクリート(モルタル仕上)	12.60	12	1回/月	C	
84	1号棟	10階	ランドリーコーナー	コンクリート(塗装仕上)	10.80	52	1回/週	A	
85	1号棟	-	エレベーター籠内	プラスチックタイル	3.20	52	1回/週	A	2基内訳(1.8㎡+1.4㎡)
86	2号棟	1階	エレベーターホール	コンクリート(塗装仕上)	6.24	52	1回/週	A	
87	2号棟	1階	廊下	コンクリート(塗装仕上)	94.20	52	1回/週	A	
88	2号棟	1階	階段(6)	コンクリート(塗装仕上)	15.00	12	1回/月	A	
89	2号棟	1階	階段(7)	コンクリート(モルタル仕上)	11.50	12	1回/月	C	
90	2号棟	1階	喫煙スペース	コンクリート(塗装仕上)	2.50	52	1回/週	A	
91	2号棟	2階	エレベーターホール	コンクリート(塗装仕上)	6.24	52	1回/週	A	
92	2号棟	2階	廊下	コンクリート(塗装仕上)	75.15	52	1回/週	A	
93	2号棟	2階	階段(6)	コンクリート(塗装仕上)	15.00	12	1回/月	A	
94	2号棟	2階	階段(7)	コンクリート(モルタル仕上)	11.50	12	1回/月	C	
95	2号棟	3階	エレベーターホール	コンクリート(塗装仕上)	6.24	52	1回/週	A	
96	2号棟	3階	廊下	コンクリート(塗装仕上)	75.15	52	1回/週	A	
97	2号棟	3階	階段(6)	コンクリート(塗装仕上)	15.00	12	1回/月	A	
98	2号棟	3階	階段(7)	コンクリート(モルタル仕上)	11.50	12	1回/月	C	
99	2号棟	4階	エレベーターホール	コンクリート(塗装仕上)	6.24	52	1回/週	A	
100	2号棟	4階	廊下	コンクリート(塗装仕上)	75.15	52	1回/週	A	
101	2号棟	4階	階段(6)	コンクリート(塗装仕上)	15.00	12	1回/月	A	
102	2号棟	4階	階段(7)	コンクリート(モルタル仕上)	11.50	12	1回/月	C	

日常清掃（床）

No	施設	階別	対象箇所	床材	面積 (㎡)	年間 日数	清掃 周期	清掃 方法	備考
103	2号棟	5階	エレベーターホール	コンクリート(塗装仕上)	6.24	52	1回/週	A	
104	2号棟	5階	廊下	コンクリート(塗装仕上)	75.15	52	1回/週	A	
105	2号棟	5階	階段(6)	コンクリート(塗装仕上)	15.00	12	1回/月	A	
106	2号棟	5階	階段(7)	コンクリート(モルタル仕上)	11.50	12	1回/月	C	
107	2号棟	-	エレベーター籠内	プラスチックタイル	1.70	52	1回/週	A	1基
108	3号棟	1階	エレベーターホール・廊下	コンクリート(塗装仕上)	80.80	52	1回/週	A	
109	3号棟	1階	階段(8)	コンクリート(塗装仕上)	13.00	12	1回/月	A	
110	3号棟	1階	階段(9)	コンクリート(モルタル仕上)	11.96	12	1回/月	C	
111	3号棟	2階	エレベーターホール・廊下	コンクリート(塗装仕上)	43.20	52	1回/週	A	
112	3号棟	2階	階段(8)	コンクリート(塗装仕上)	13.00	12	1回/月	A	
113	3号棟	2階	階段(9)	コンクリート(モルタル仕上)	11.96	12	1回/月	C	
114	3号棟	2階	ランドリーコーナー	コンクリート(塗装仕上)	7.88	52	1回/週	A	
115	3号棟	3階	エレベーターホール・廊下	コンクリート(塗装仕上)	43.20	52	1回/週	A	
116	3号棟	3階	階段(8)	コンクリート(塗装仕上)	13.00	12	1回/月	A	
117	3号棟	3階	階段(9)	コンクリート(モルタル仕上)	11.96	12	1回/月	C	
118	3号棟	3階	ランドリーコーナー	コンクリート(塗装仕上)	7.88	52	1回/週	A	
119	3号棟	4階	エレベーターホール・廊下	コンクリート(塗装仕上)	43.20	52	1回/週	A	
120	3号棟	4階	階段(8)	コンクリート(塗装仕上)	13.00	12	1回/月	A	
121	3号棟	4階	階段(9)	コンクリート(モルタル仕上)	11.96	12	1回/月	C	
122	3号棟	4階	ランドリーコーナー	コンクリート(塗装仕上)	7.88	52	1回/週	A	
123	3号棟	5階	エレベーターホール・廊下	コンクリート(塗装仕上)	43.20	52	1回/週	A	
124	3号棟	5階	階段(8)	コンクリート(塗装仕上)	13.00	12	1回/月	A	
125	3号棟	5階	階段(9)	コンクリート(モルタル仕上)	11.96	12	1回/月	C	
126	3号棟	5階	ランドリーコーナー	コンクリート(塗装仕上)	7.88	52	1回/週	A	
127	3号棟	6階	エレベーターホール・廊下	コンクリート(塗装仕上)	43.20	52	1回/週	A	
128	3号棟	6階	階段(8)	コンクリート(塗装仕上)	13.00	12	1回/月	A	
129	3号棟	6階	階段(9)	コンクリート(モルタル仕上)	11.96	12	1回/月	C	
130	3号棟	6階	ランドリーコーナー	コンクリート(塗装仕上)	7.88	52	1回/週	A	
131	3号棟	7階	エレベーターホール・廊下	コンクリート(塗装仕上)	43.20	52	1回/週	A	
132	3号棟	7階	階段(8)	コンクリート(塗装仕上)	13.00	12	1回/月	A	
133	3号棟	7階	階段(9)	コンクリート(モルタル仕上)	11.96	12	1回/月	C	
134	3号棟	7階	ランドリーコーナー	コンクリート(塗装仕上)	7.88	52	1回/週	A	
135	3号棟	-	エレベーター籠内	プラスチックタイル	1.70	52	1回/週	A	1基
136	研修棟	地下1階	玄関ホール（外入口）	タイル	10.56	292	毎日	A	
137	研修棟	地下1階	玄関ホール	長尺シート	43.00	292	毎日	A	
138	研修棟	地下1階	エレベーターホール	長尺シート	30.20	52	1回/週	A	
139	研修棟	地下1階	便所	タイル	15.90	292	毎日	B	
140	研修棟	地下1階	廊下	長尺シート	58.70	52	1回/週	A	
141	研修棟	地下1階	階段(1)	長尺シート	18.60	12	1回/月	A	
142	研修棟	地下1階	階段（裏口）	タイル	2.60	12	1回/月	C	
143	研修棟	1階	玄関ホール	長尺シート	35.66	292	毎日	A	
144	研修棟	1階	エレベーターホール	長尺シート	18.00	52	1回/週	A	
145	研修棟	1階	便所	タイル	27.00	292	毎日	B	
146	研修棟	1階	便所前室	長尺シート	4.80	292	毎日	A	
147	研修棟	1階	廊下	長尺シート	18.12	52	1回/週	A	
148	研修棟	1階	階段(1)	長尺シート	18.60	12	1回/月	A	
149	研修棟	1階	外階段(北側)	タイル	8.40	12	1回/月	C	
150	研修棟	1階	外階段(南側)	タイル	28.80	156	3回/週	C	24号線側
151	研修棟	1階	階段(2)	コンクリート(モルタル仕上)	11.75	12	1回/月	C	
152	研修棟	1階	ロビー	長尺シート	94.12	52	1回/週	A	
153	研修棟	1階	風除室	タイル	9.60	52	1回/週	A	
154	研修棟	1階	螺旋階段	長尺シート	10.21	52	1回/週	A	

日常清掃（床）

No	施設	階別	対象箇所	床材	面積 (㎡)	年間 日数	清掃 周期	清掃 方法	備考
155	研修棟	2階	大研修室	木材	187.30	52	1回/週	A	
156	研修棟	2階	ラウンジ	カーペット	41.73	52	1回/週	E	
157	研修棟	2階	エレベーターホール	カーペット	18.09	52	1回/週	E	
158	研修棟	2階	給湯室	長尺シート	7.90	52	1回/週	A	
159	研修棟	2階	便所	タイル	20.41	52	1回/週	B	
160	研修棟	2階	廊下	カーペット	42.71	52	1回/週	E	
161	研修棟	2階	階段(1)	長尺シート	18.60	12	1回/月	A	
162	研修棟	2階	階段(2)	コンクリート(モルタル仕上)	11.75	12	1回/月	C	
163	研修棟	3階	階段(1)	長尺シート	18.60	12	1回/月	A	
164	研修棟	3階	階段(2)	コンクリート(モルタル仕上)	11.75	12	1回/月	C	
165	研修棟	4階	階段(1)	長尺シート	18.60	12	1回/月	A	
166	研修棟	4階	階段(2)	コンクリート(モルタル仕上)	11.75	12	1回/月	C	
167	研修棟	5階	階段(1)	長尺シート	18.60	12	1回/月	A	
168	研修棟	5階	階段(2)	コンクリート(モルタル仕上)	11.75	12	1回/月	C	
169	研修棟	-	エレベーター籠内	プラスチックタイル	2.00	52	1回/週	A	1基
170	屋外	-	玄関周り	タイル	70.60	292	毎日	F	
171	屋外	-	ドライエリア	コンクリート	46.47	52	1回/週	F	
172	屋外	-	駐車場、駐輪場、構内通路	アスファルト、タイル、コンクリート、土	2287.90	156	3回/週	F	
173	屋外	-	中庭、テニスコート	緑地、土	943.90	156	3回/週	F	
174	その他	-	ゴミコンテナ置き場	コンクリート(モルタル仕上)	22.40	104	2回/週	C	月・木曜日(祝日又は休日の場合は翌清掃日)に行うこと。

日常清掃（床以外）

No	施設	階別	対象箇所	床材	面積 (㎡)	年間 日数	清掃 周期	清掃 方法	備考
1	1号棟	地下1階	エレベーターホール	長尺シート	24.68	52	1回/週	G	
2	1号棟	地下1階	廊下	長尺シート	40.14	12	1回/月	H	
3	1号棟	地下1階	レッスン室(1)	カーペット	28.77	12	1回/月	N	
4	1号棟	地下1階	レッスン室(2)	カーペット	7.59	12	1回/月	N	
5	1号棟	地下1階	娯楽室	長尺シート	24.36	12	1回/月	N	
6	1号棟	地下1階	卓球場	長尺シート	140.39	12	1回/月	N	
7	1号棟	地下1階	便所	タイル	14.10	292	毎日	I	男子 小便器1個、洋式1個 女子 洋式1個
8	1号棟	地下1階	階段(3)	長尺シート	12.60	12	1回/月	H	
9	1号棟	地下1階	階段(4)	長尺シート	13.80	12	1回/月	H	
10	1号棟	1階	玄関ホール	タイル	21.00	292	毎日	G	
11	1号棟	1階	エレベーターホール	タイル	72.68	52	1回/週	G	
12	1号棟	1階	便所	タイル	19.44	292	毎日	I	男子 小便器2個、洋式1個 女子 洋式1個、和式1個
13	1号棟	1階	談話室	木材	100.80	104	2回/週	N	
14	1号棟	1階	図書室	木材	108.36	104	2回/週	N	
15	1号棟	1階	自炊室	長尺シート	23.56	156	3回/週	L	
16	1号棟	1階	廊下	長尺シート	34.20	52	1回/週	G	
17	1号棟	1階	廊下	コンクリート(塗装仕上)	66.00	52	1回/週	G	
18	1号棟	1階	階段(3)	長尺シート	12.60	12	1回/月	H	
19	1号棟	1階	階段(4)	長尺シート	12.88	12	1回/月	H	
20	1号棟	1階	階段(5)	コンクリート(モルタル仕上)	11.25	12	1回/月	H	
21	1号棟	1階	学生センター事務室	木材	32.50	52	1回/週	J	
22	1号棟	1階	学生センター事務室	長尺シート	22.30	52	1回/週	J	
23	1号棟	1階	給湯室	クッションフロア	5.04	156	3回/週	L	
24	1号棟	1階	休憩室	クッションフロア	11.60	52	1回/週	N	
25	1号棟	1階	更衣室	長尺シート	1.90	52	1回/週	N	
26	1号棟	1階	更衣室	畳・板間	2.50	52	1回/週	N	
27	1号棟	1階	向島ニュータウン営業所	長尺シート	67.48	52	1回/週	J	
28	1号棟	1階	応接室(1)	タイルカーペット	7.57	52	1回/週	N	
29	1号棟	1階	応接室(2)	タイルカーペット	7.57	52	1回/週	N	
30	1号棟	1階	給湯室	長尺シート	2.70	52	1回/週	L	
31	1号棟	2階	エレベーターホール	コンクリート(塗装仕上)	28.70	52	1回/週	G	
32	1号棟	2階	廊下	コンクリート(塗装仕上)	91.28	52	1回/週	H	
33	1号棟	2階	階段(3)	コンクリート(モルタル仕上)	25.20	12	1回/月	H	
34	1号棟	2階	階段(4)	コンクリート(塗装仕上)	18.20	12	1回/月	H	
35	1号棟	2階	階段(5)	コンクリート(モルタル仕上)	12.60	12	1回/月	H	
36	1号棟	3階	エレベーターホール	コンクリート(塗装仕上)	28.70	52	1回/週	G	
37	1号棟	3階	廊下	コンクリート(塗装仕上)	91.28	52	1回/週	H	
38	1号棟	3階	階段(3)	コンクリート(モルタル仕上)	25.20	12	1回/月	H	
39	1号棟	3階	階段(4)	コンクリート(塗装仕上)	18.20	12	1回/月	H	
40	1号棟	3階	階段(5)	コンクリート(モルタル仕上)	12.60	12	1回/月	H	
41	1号棟	4階	エレベーターホール	コンクリート(塗装仕上)	28.70	52	1回/週	G	
42	1号棟	4階	廊下	コンクリート(塗装仕上)	91.28	52	1回/週	H	
43	1号棟	4階	階段(3)	コンクリート(モルタル仕上)	25.20	12	1回/月	H	
44	1号棟	4階	階段(4)	コンクリート(塗装仕上)	18.20	12	1回/月	H	
45	1号棟	4階	階段(5)	コンクリート(モルタル仕上)	12.60	12	1回/月	H	
46	1号棟	5階	エレベーターホール	コンクリート(塗装仕上)	28.70	52	1回/週	G	
47	1号棟	5階	廊下	コンクリート(塗装仕上)	91.28	52	1回/週	H	
48	1号棟	5階	階段(3)	コンクリート(モルタル仕上)	25.20	12	1回/月	H	
49	1号棟	5階	階段(4)	コンクリート(塗装仕上)	18.20	12	1回/月	H	
50	1号棟	5階	階段(5)	コンクリート(モルタル仕上)	12.60	12	1回/月	H	
51	1号棟	6階	エレベーターホール	コンクリート(塗装仕上)	28.70	52	1回/週	G	

日常清掃（床以外）

No	施設	階別	対象箇所	床材	面積 (㎡)	年間 日数	清掃 周期	清掃 方法	備考
52	1号棟	6階	廊下	コンクリート(塗装仕上)	91.28	52	1回/週	H	
53	1号棟	6階	階段(3)	コンクリート(モルタル仕上)	25.20	12	1回/月	H	
54	1号棟	6階	階段(4)	コンクリート(塗装仕上)	18.20	12	1回/月	H	
55	1号棟	6階	階段(5)	コンクリート(モルタル仕上)	12.60	12	1回/月	H	
56	1号棟	7階	エレベーターホール	コンクリート(塗装仕上)	28.70	52	1回/週	G	
57	1号棟	7階	廊下	コンクリート(塗装仕上)	91.28	52	1回/週	H	
58	1号棟	7階	階段(3)	コンクリート(モルタル仕上)	25.20	12	1回/月	H	
59	1号棟	7階	階段(4)	コンクリート(塗装仕上)	18.20	12	1回/月	H	
60	1号棟	7階	階段(5)	コンクリート(モルタル仕上)	12.60	12	1回/月	H	
61	1号棟	8階	エレベーターホール	コンクリート(塗装仕上)	28.70	52	1回/週	G	
62	1号棟	8階	廊下	コンクリート(塗装仕上)	91.28	52	1回/週	H	
63	1号棟	8階	階段(3)	コンクリート(モルタル仕上)	25.20	12	1回/月	H	
64	1号棟	8階	階段(4)	コンクリート(塗装仕上)	18.20	12	1回/月	H	
65	1号棟	8階	階段(5)	コンクリート(モルタル仕上)	12.60	12	1回/月	H	
66	1号棟	9階	エレベーターホール	コンクリート(塗装仕上)	28.70	52	1回/週	G	
67	1号棟	9階	廊下	コンクリート(塗装仕上)	91.28	52	1回/週	H	
68	1号棟	9階	階段(3)	コンクリート(モルタル仕上)	25.20	12	1回/月	H	
69	1号棟	9階	階段(4)	コンクリート(塗装仕上)	18.20	12	1回/月	H	
70	1号棟	9階	階段(5)	コンクリート(モルタル仕上)	12.60	12	1回/月	H	
71	1号棟	10階	エレベーターホール	コンクリート(塗装仕上)	28.70	52	1回/週	G	
72	1号棟	10階	廊下	コンクリート(塗装仕上)	91.28	52	1回/週	H	
73	1号棟	10階	階段(3)	コンクリート(モルタル仕上)	25.20	12	1回/月	H	
74	1号棟	10階	階段(4)	コンクリート(モルタル仕上)	18.20	12	1回/月	H	
75	1号棟	10階	階段(5)	コンクリート(モルタル仕上)	12.60	12	1回/月	H	
76	1号棟	-	エレベーター籠内	プラスチックタイル	3.20	52	1回/週	G	2基
77	2号棟	1階	エレベーターホール	コンクリート(塗装仕上)	6.24	52	1回/週	G	
78	2号棟	1階	廊下	コンクリート(塗装仕上)	94.20	52	1回/週	H	
79	2号棟	1階	階段(6)	コンクリート(塗装仕上)	15.00	12	1回/月	H	
80	2号棟	1階	階段(7)	コンクリート(モルタル仕上)	11.50	12	1回/月	H	
81	2号棟	1階	喫煙スペース	コンクリート(塗装仕上)	2.50	292	毎日	K	
82	2号棟	2階	エレベーターホール	コンクリート(塗装仕上)	6.24	52	1回/週	G	
83	2号棟	2階	廊下	コンクリート(塗装仕上)	75.15	52	1回/週	H	
84	2号棟	2階	階段(6)	コンクリート(塗装仕上)	15.00	12	1回/月	H	
85	2号棟	2階	階段(7)	コンクリート(モルタル仕上)	11.50	12	1回/月	H	
86	2号棟	3階	エレベーターホール	コンクリート(塗装仕上)	6.24	52	1回/週	G	
87	2号棟	3階	廊下	コンクリート(塗装仕上)	75.15	52	1回/週	H	
88	2号棟	3階	階段(6)	コンクリート(塗装仕上)	15.00	12	1回/月	H	
89	2号棟	3階	階段(7)	コンクリート(モルタル仕上)	11.50	12	1回/月	H	
90	2号棟	4階	エレベーターホール	コンクリート(塗装仕上)	6.24	52	1回/週	G	
91	2号棟	4階	廊下	コンクリート(塗装仕上)	75.15	52	1回/週	H	
92	2号棟	4階	階段(6)	コンクリート(塗装仕上)	15.00	12	1回/月	H	
93	2号棟	4階	階段(7)	コンクリート(モルタル仕上)	11.50	12	1回/月	H	
94	2号棟	5階	エレベーターホール	コンクリート(塗装仕上)	6.24	52	1回/週	G	
95	2号棟	5階	廊下	コンクリート(塗装仕上)	75.15	52	1回/週	H	
96	2号棟	5階	階段(6)	コンクリート(塗装仕上)	15.00	12	1回/月	H	
97	2号棟	5階	階段(7)	コンクリート(モルタル仕上)	11.50	12	1回/月	H	
98	2号棟	-	エレベーター籠内	プラスチックタイル	1.7	52	1回/週	G	1基
99	3号棟	1階	エレベーターホール・廊下	コンクリート(塗装仕上)	80.80	52	1回/週	G・H	
100	3号棟	1階	階段(8)	コンクリート(塗装仕上)	13.00	12	1回/月	H	
101	3号棟	1階	階段(9)	コンクリート(モルタル仕上)	11.96	12	1回/月	H	
102	3号棟	2階	エレベーターホール・廊下	コンクリート(塗装仕上)	43.20	52	1回/週	G・H	
103	3号棟	2階	階段(8)	コンクリート(塗装仕上)	13.00	12	1回/月	H	

日常清掃（床以外）

No	施設	階別	対象箇所	床材	面積 (㎡)	年間 日数	清掃 周期	清掃 方法	備考
104	3号棟	2階	階段(9)	コンクリート(モルタル仕上)	11.96	12	1回/月	H	
105	3号棟	3階	エレベーターホール・廊下	コンクリート(塗装仕上)	43.20	52	1回/週	G・H	
106	3号棟	3階	階段(8)	コンクリート(塗装仕上)	13.00	12	1回/月	H	
107	3号棟	3階	階段(9)	コンクリート(モルタル仕上)	11.96	12	1回/月	H	
108	3号棟	4階	エレベーターホール・廊下	コンクリート(塗装仕上)	43.20	52	1回/週	G・H	
109	3号棟	4階	階段(8)	コンクリート(塗装仕上)	13.00	12	1回/月	H	
110	3号棟	4階	階段(9)	コンクリート(モルタル仕上)	11.96	12	1回/月	H	
111	3号棟	5階	エレベーターホール・廊下	コンクリート(塗装仕上)	43.20	52	1回/週	G・H	
112	3号棟	5階	階段(8)	コンクリート(塗装仕上)	13.00	12	1回/月	H	
113	3号棟	5階	階段(9)	コンクリート(モルタル仕上)	11.96	12	1回/月	H	
114	3号棟	6階	エレベーターホール・廊下	コンクリート(塗装仕上)	43.20	52	1回/週	G・H	
115	3号棟	6階	階段(8)	コンクリート(塗装仕上)	13.00	12	1回/月	H	
116	3号棟	6階	階段(9)	コンクリート(モルタル仕上)	11.96	12	1回/月	H	
117	3号棟	7階	エレベーターホール・廊下	コンクリート(塗装仕上)	43.20	52	1回/週	G・H	
118	3号棟	7階	階段(8)	コンクリート(塗装仕上)	13.00	12	1回/月	H	
119	3号棟	7階	階段(9)	コンクリート(モルタル仕上)	11.96	12	1回/月	H	
120	3号棟	-	エレベーター籠内	プラスチックタイル	1.70	52	1回/週	G	1基
121	研修棟	地下1階	玄関ホール（外入口）	タイル	10.56	292	毎日	G	
122	研修棟	地下1階	玄関ホール	長尺シート	43.00	292	毎日	G	
123	研修棟	地下1階	エレベーターホール	長尺シート	30.20	52	1回/週	G	
124	研修棟	地下1階	便所	タイル	15.90	292	毎日	I	男子 小便器1個、洋式1個 女子 和式1個、洋式1個
125	研修棟	地下1階	廊下	長尺シート	58.70	52	1回/週	H	
126	研修棟	地下1階	階段(1)	長尺シート	18.60	12	1回/月	H	
127	研修棟	地下1階	外階段踊場	タイル	2.60	12	1回/月	H	
128	研修棟	地下1階	ドライエリア	コンクリート	備考 参照	24	2回/月	O	排水口 2箇所 排水溝 全長9.8m幅0.15m
129	研修棟	1階	玄関ホール	長尺シート	35.66	292	毎日	G	
130	研修棟	1階	エレベーターホール	長尺シート	18.00	52	1回/週	G	
131	研修棟	1階	便所	タイル	27.00	292	毎日	I	男子 小便器2個、洋式1個 女子 洋式2個 障害者用 洋式1個
132	研修棟	1階	便所前室	長尺シート	4.80	292	毎日	G	
133	研修棟	1階	喫煙スペース	コンクリート(モルタル仕上)	2.00	292	毎日	K	
134	研修棟	1階	廊下	長尺シート	18.10	52	1回/週	H	
135	研修棟	1階	階段(1)	長尺シート	18.60	12	1回/月	H	
136	研修棟	1階	外階段(北側)	タイル	8.40	12	1回/月	H	
137	研修棟	1階	外階段(南側)	タイル	28.8	156	3回/週	H	
138	研修棟	1階	階段(2)	コンクリート(モルタル仕上)	11.75	12	1回/月	H	
139	研修棟	1階	ロビー	長尺シート	94.12	52	1回/週	G	
140	研修棟	1階	風除室	タイル	9.60	52	1回/週	G	
141	研修棟	1階	螺旋階段	長尺シート	10.21	52	1回/週	H	
142	研修棟	2階	大研修室	木材	187.30	52	1回/週	G	
143	研修棟	2階	ラウンジ	カーペット	41.73	52	1回/週	G	
144	研修棟	2階	エレベーターホール	カーペット	18.09	52	1回/週	G	
145	研修棟	2階	給湯室	長尺シート	7.90	52	1回/週	L	
146	研修棟	2階	便所	タイル	20.41	52	1回/週	I	男子 小便器2個、和式1個 女子 和式1個、洋式1個
147	研修棟	2階	廊下	カーペット	42.71	52	1回/週	H	
148	研修棟	2階	階段(1)	長尺シート	18.60	12	1回/月	H	
149	研修棟	2階	階段(2)	コンクリート(モルタル仕上)	11.75	12	1回/月	H	
150	研修棟	3階	階段(1)	長尺シート	18.60	12	1回/月	H	
151	研修棟	3階	階段(2)	コンクリート(モルタル仕上)	11.75	12	1回/月	H	
152	研修棟	4階	階段(1)	長尺シート	18.60	12	1回/月	H	
153	研修棟	4階	階段(2)	コンクリート(モルタル仕上)	11.75	12	1回/月	H	

日常清掃（床以外）

No	施設	階別	対象箇所	床材	面積 (㎡)	年間 日数	清掃 周期	清掃 方法	備考
154	研修棟	5階	階段(1)	長尺シート	18.60	12	1回/月	H	
155	研修棟	5階	階段(2)	コンクリート(モルタル仕上)	11.75	12	1回/月	H	
156	研修棟	-	エレベーター籠内	プラスチックタイル	2.00	52	1回/週	G	1基
157	その他	-	ゴミコンテナ置き場	コンクリート(モルタル仕上)	22.40	104	2回/週	M	月・木曜日(月・木曜日が祝日 又は休日に当たる場合も作業 日とする)

定期清掃（機械洗浄）

No	施設	階別	対象箇所	床材	面積 (㎡)	年間 日数	清掃 周期	清掃 方法	備考
1	1号棟	地下1階	便所	タイル	14.10	1	1回/年	P	
2	1号棟	1階	玄関ホール	タイル	21.00	1	1回/年	P	
3	1号棟	1階	廊下	コンクリート(塗装仕上)	66.00	1	1回/年	P	
4	1号棟	1階	エレベーターホール	タイル	72.68	1	1回/年	P	
5	1号棟	1階	便所	タイル	19.44	1	1回/年	P	
6	1号棟	2階	エレベーターホール	コンクリート(塗装仕上)	28.70	1	1回/年	P	
7	1号棟	2階	廊下	コンクリート(塗装仕上)	91.28	1	1回/年	P	
8	1号棟	3階	エレベーターホール	コンクリート(塗装仕上)	28.70	1	1回/年	P	
9	1号棟	3階	廊下	コンクリート(塗装仕上)	91.28	1	1回/年	P	
10	1号棟	4階	エレベーターホール	コンクリート(塗装仕上)	28.70	1	1回/年	P	
11	1号棟	4階	廊下	コンクリート(塗装仕上)	91.28	1	1回/年	P	
12	1号棟	5階	エレベーターホール	コンクリート(塗装仕上)	28.70	1	1回/年	P	
13	1号棟	5階	廊下	コンクリート(塗装仕上)	91.28	1	1回/年	P	
14	1号棟	6階	エレベーターホール	コンクリート(塗装仕上)	28.70	1	1回/年	P	
15	1号棟	6階	廊下	コンクリート(塗装仕上)	91.28	1	1回/年	P	
16	1号棟	7階	エレベーターホール	コンクリート(塗装仕上)	28.70	1	1回/年	P	
17	1号棟	7階	廊下	コンクリート(塗装仕上)	91.28	1	1回/年	P	
18	1号棟	8階	エレベーターホール	コンクリート(塗装仕上)	28.70	1	1回/年	P	
19	1号棟	8階	廊下	コンクリート(塗装仕上)	91.28	1	1回/年	P	
20	1号棟	9階	エレベーターホール	コンクリート(塗装仕上)	28.70	1	1回/年	P	
21	1号棟	9階	廊下	コンクリート(塗装仕上)	91.28	1	1回/年	P	
22	1号棟	10階	エレベーターホール	コンクリート(塗装仕上)	28.70	1	1回/年	P	
23	1号棟	10階	廊下	コンクリート(塗装仕上)	91.28	1	1回/年	P	
24	2号棟	1階	エレベーターホール	コンクリート(塗装仕上)	6.24	1	1回/年	P	
25	2号棟	1階	廊下	コンクリート(塗装仕上)	94.20	1	1回/年	P	
26	2号棟	2階	エレベーターホール	コンクリート(塗装仕上)	6.24	1	1回/年	P	
27	2号棟	2階	廊下	コンクリート(塗装仕上)	75.15	1	1回/年	P	
28	2号棟	3階	エレベーターホール	コンクリート(塗装仕上)	6.24	1	1回/年	P	
29	2号棟	3階	廊下	コンクリート(塗装仕上)	75.15	1	1回/年	P	
30	2号棟	4階	エレベーターホール	コンクリート(塗装仕上)	6.24	1	1回/年	P	
31	2号棟	4階	廊下	コンクリート(塗装仕上)	75.15	1	1回/年	P	
32	2号棟	5階	エレベーターホール	コンクリート(塗装仕上)	6.24	1	1回/年	P	
33	2号棟	5階	廊下	コンクリート(塗装仕上)	75.15	1	1回/年	P	
34	3号棟	1階	エレベーターホール・廊下	コンクリート(塗装仕上)	80.80	1	1回/年	P	
35	3号棟	2階	エレベーターホール・廊下	コンクリート(塗装仕上)	43.20	1	1回/年	P	
36	3号棟	3階	エレベーターホール・廊下	コンクリート(塗装仕上)	43.20	1	1回/年	P	
37	3号棟	4階	エレベーターホール・廊下	コンクリート(塗装仕上)	43.20	1	1回/年	P	
38	3号棟	5階	エレベーターホール・廊下	コンクリート(塗装仕上)	43.20	1	1回/年	P	
39	3号棟	6階	エレベーターホール・廊下	コンクリート(塗装仕上)	43.20	1	1回/年	P	
40	3号棟	7階	エレベーターホール・廊下	コンクリート(塗装仕上)	43.20	1	1回/年	P	
41	研修棟	地下1階	便所	タイル	15.90	1	1回/年	P	
42	研修棟	1階	便所	タイル	27.00	1	1回/年	P	
43	研修棟	2階	便所	タイル	20.41	1	1回/年	P	

定期清掃（機械洗浄ワックス）

No	施設	階別	対象箇所	床材	面積 (㎡)	年間 日数	清掃 周期	清掃 方法	備考
1	1号棟	地下1階	エレベーターホール	長尺シート	24.68	1	1回/年	P、Q	
2	1号棟	地下1階	廊下	長尺シート	40.14	1	1回/年	P、Q	
3	1号棟	地下1階	卓球場	長尺シート	140.39	1	1回/年	P、Q	
4	1号棟	1階	談話室	木材	100.80	1	1回/年	P、Q	
5	1号棟	1階	図書室	木材	108.36	1	1回/年	P、Q	
6	1号棟	1階	自炊室	長尺シート	23.56	1	1回/年	P、Q	
7	1号棟	1階	廊下	長尺シート	34.2	1	1回/年	P、Q	
8	1号棟	1階	向島ニュータウン営業所	長尺シート	67.48	1	1回/年	P、Q	
9	1号棟	1階	学生センター事務室	長尺シート	22.30	1	1回/年	P、Q	
10	研修棟	地下1階	玄関ホール	長尺シート	43.00	1	1回/年	P、Q	
11	研修棟	地下1階	エレベーターホール	長尺シート	30.20	1	1回/年	P、Q	
12	研修棟	地下1階	廊下	長尺シート	58.70	1	1回/年	P、Q	
13	研修棟	1階	玄関ホール	長尺シート	35.66	1	1回/年	P、Q	
14	研修棟	1階	エレベーターホール	長尺シート	18.00	1	1回/年	P、Q	
15	研修棟	1階	便所前室	長尺シート	4.80	1	1回/年	P、Q	
16	研修棟	1階	廊下	長尺シート	18.12	1	1回/年	P、Q	
17	研修棟	2階	大研修室	木材	187.30	1	1回/年	P、Q	
18	研修棟	2階	給湯室	長尺シート	7.9	1	1回/年	P、Q	

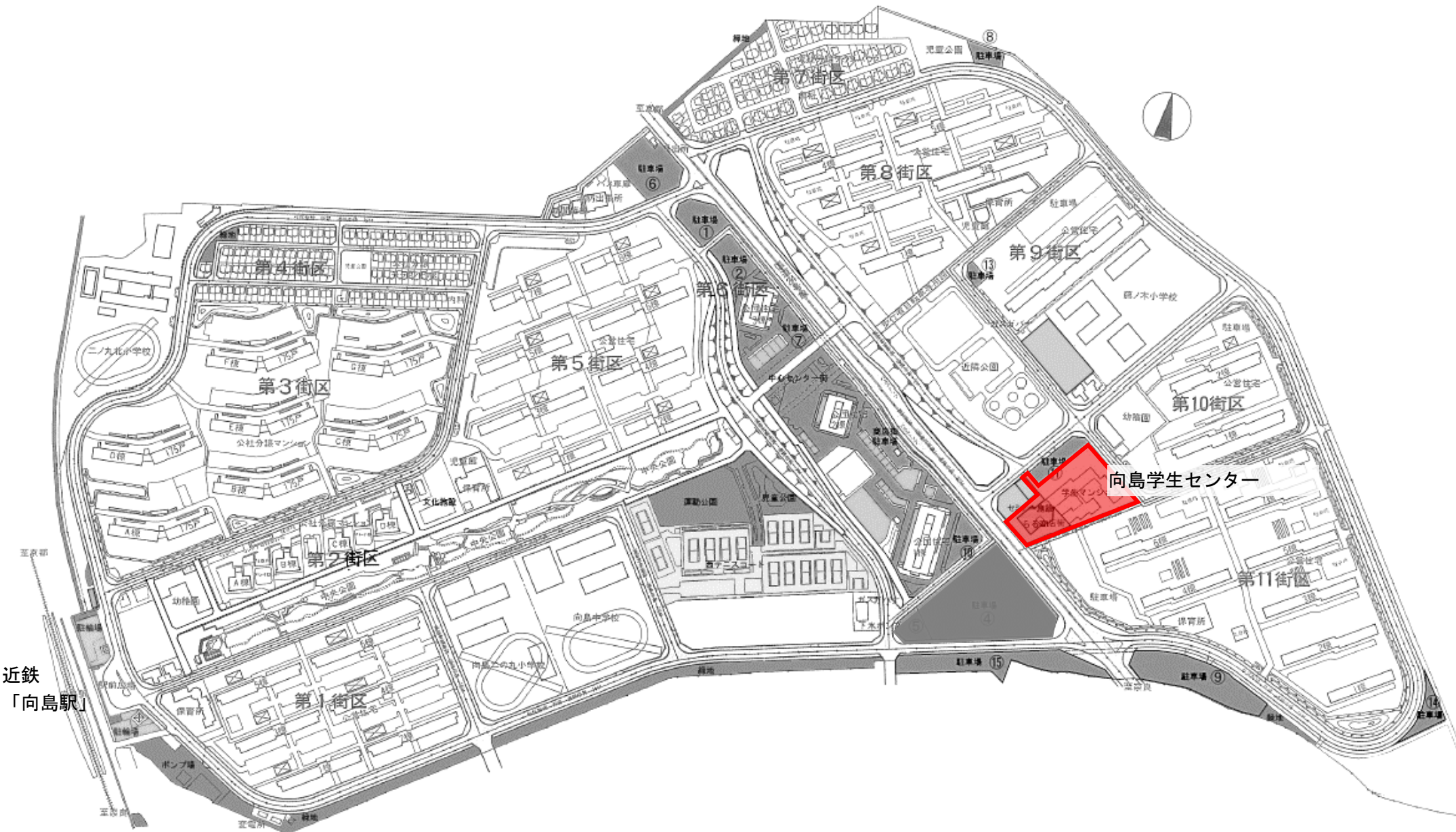
定期清掃（空調機清掃）

No	施設	階別	細分	品番	台数	年間 日数	清掃 周期	清掃 方法	備考
1	1号棟	1 階	向島ニュータウン営業所	三菱 PL-ERP56BA8	2	2	2回/年	S	5月、11月
2			向島学生センター事務室	三菱 PL-ERP56BA8	2				
3			応接室	パナソニック CS-228CF-W	1				
4			警備室	三菱 MSZ-AXV289S-W	1				
5			休憩室	三菱 MSZ-GV251-W	1				
6			自炊室	三菱 MSZ-GV563S-W	1				
7			談話室	三菱 PL-ERP80BA8	2				
8			図書室	三菱 PL-ERP80BA8	2				
9	研修棟	1階	廊下	東芝 AIU-AP1123WH	2				
10			廊下	東芝 AIU-AP563WH	1				
11		2階	研修室	ダイキン FHCP160DB	2				

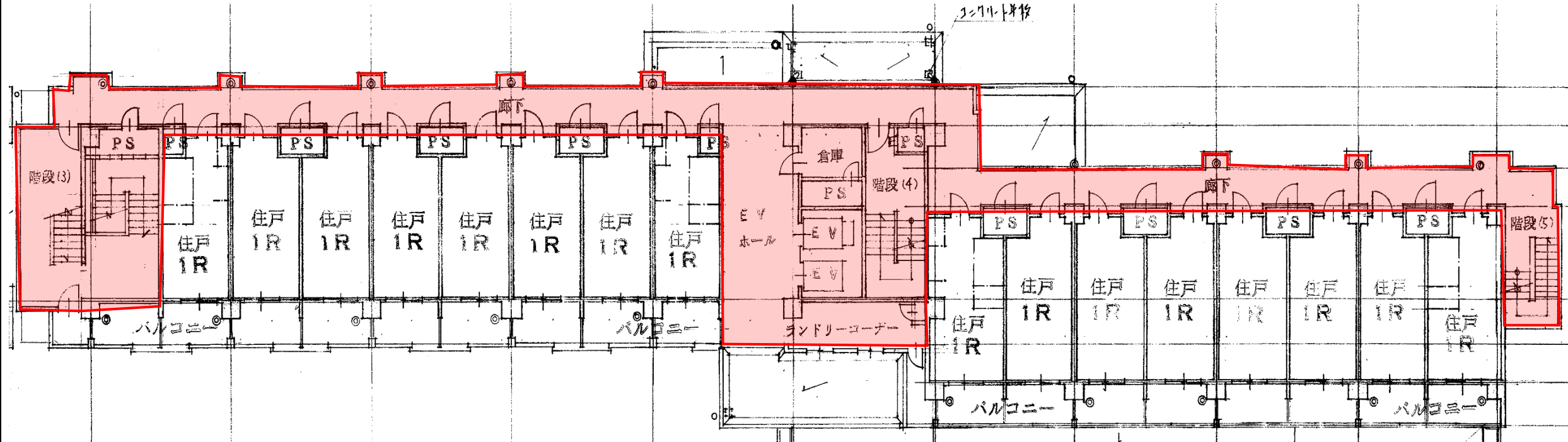
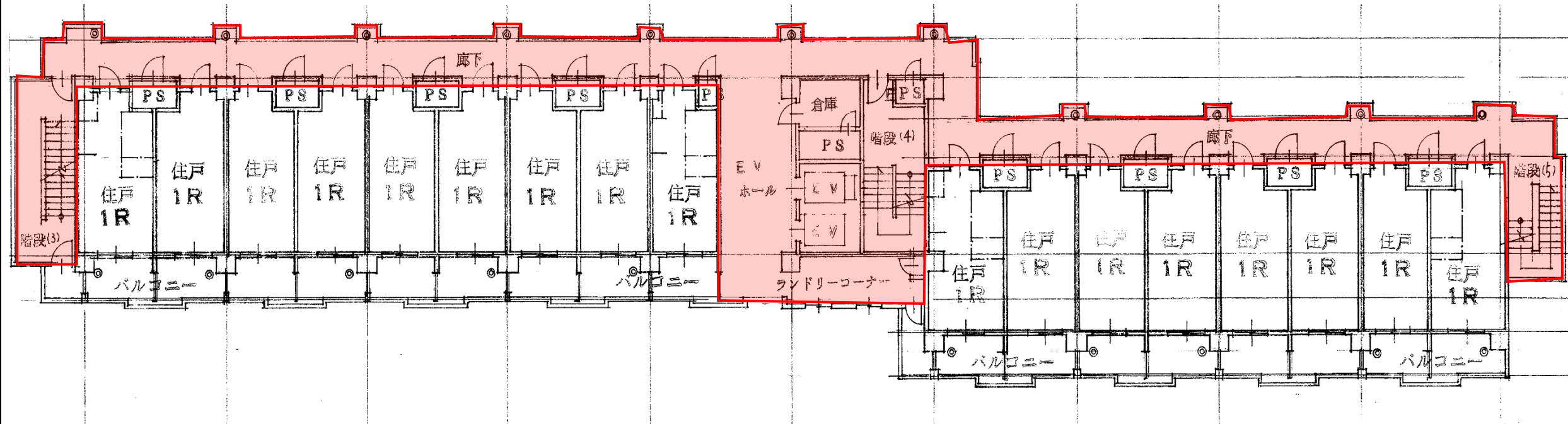
図 面 集【目次】

業務名称: 令和8年度 向島学生センター清掃業務委託

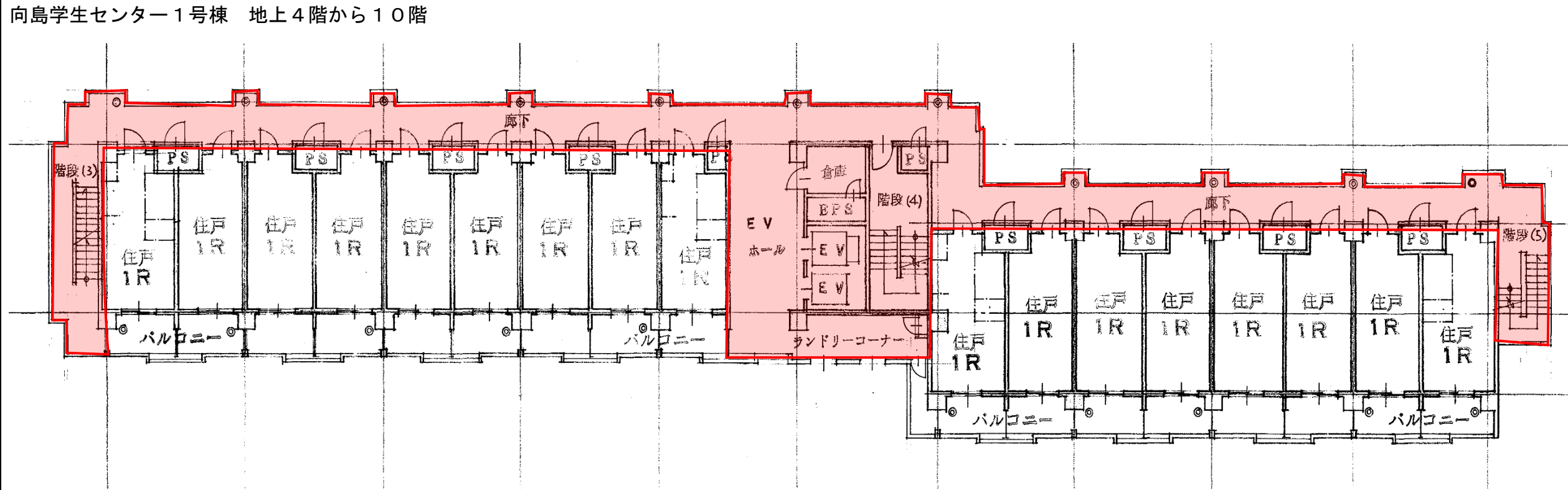
ページ	種別	対象	詳細	備考
1	向島ニュータウン			
2	向島学生センター	1号棟から3号棟、研修棟		
3	日常清掃対象範囲図	1号棟	地下1階、地上1階	
4			地上2階、3階	
5			地上4階から10階	
6		2号棟	地上1階から5階	
7		3号棟	地上1階から7階	
8		研修棟	地下1階、地上1階から3階	
9			地上4階、5階、ゴミコンテナ置場	
10		向島学生センター	全体図	
11	定期清掃対象範囲図	1号棟	地下1階、地上1階	
12			地上2階、3階	
13			地上4階から10階	
14		2号棟	地上1階から5階	
15		3号棟	地上1階から7階	
16		研修棟	地下1階、地上1階、2階	

業 務 名 称	令和8年度 向島学生センター清掃業務委託	備 考
		<p>【対象施設】</p> <p>向島学生センター</p>
施 設 名 称	向島ニュータウン全体図	配置図
所 在 地		

業 務 名 称	令和8年度 向島学生センター清掃業務委託	備 考
		<p>向島学生センター施設概要</p> <p>1号棟 ・学生マンション</p> <p>2号棟 ・学生マンション（家族棟）</p> <p>3号棟 ・学生マンション（女子棟）</p> <p>研修棟 ・研修棟</p> <p>その他付属施設 ・駐車場 ・駐輪場 ・ゴミコンテナ置場ほか</p>
施 設 名 称	向島学生センター	配置図
所 在 地	京都市伏見区向島鷹場町104番地の1	

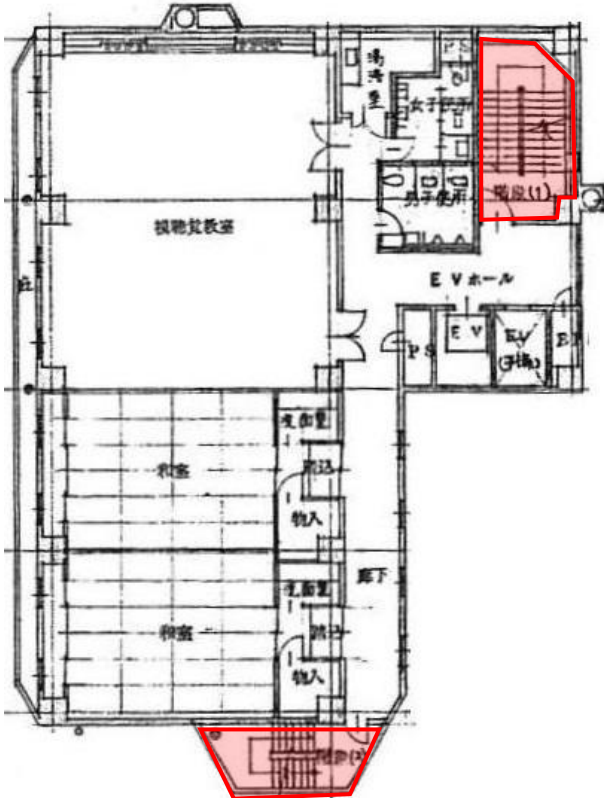
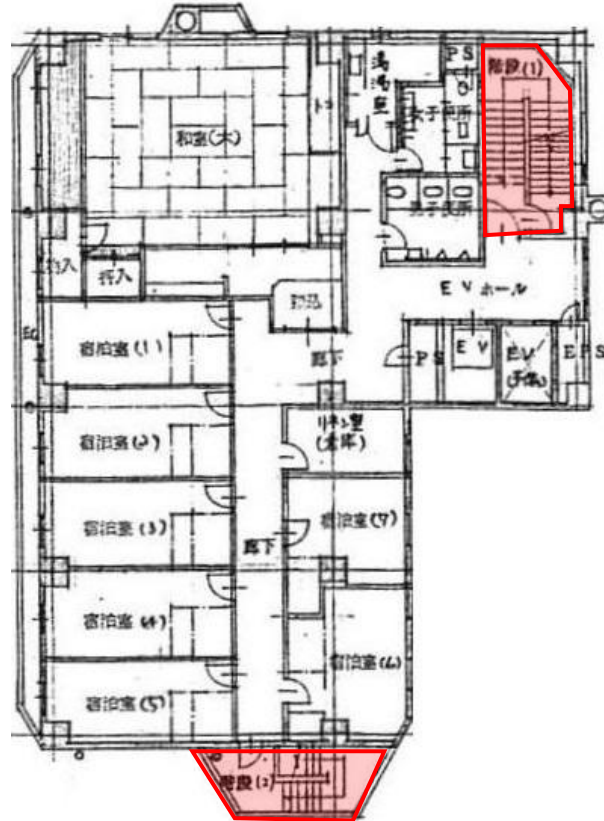
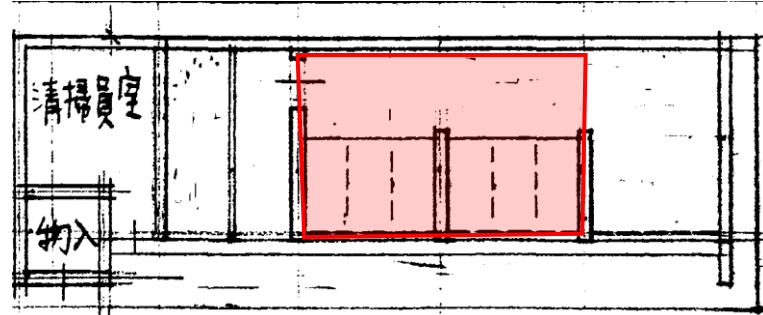

業 務 名 称 令和8年度 向島学生センター清掃業務委託		備 考
向島学生センター1号棟 地上2階		<div><div></div>日常清掃対象範囲 ただし、PS、EPSは除く。</div>
		
向島学生センター1号棟 地上3階		<div><div></div>日常清掃対象範囲 ただし、PS、EPSは除く。</div>
		
施 設 名 称	向島学生センター1号棟 地上2階及び3階	
所 在 地	京都市伏見区向島鷹場町104番地の1	
		平面図

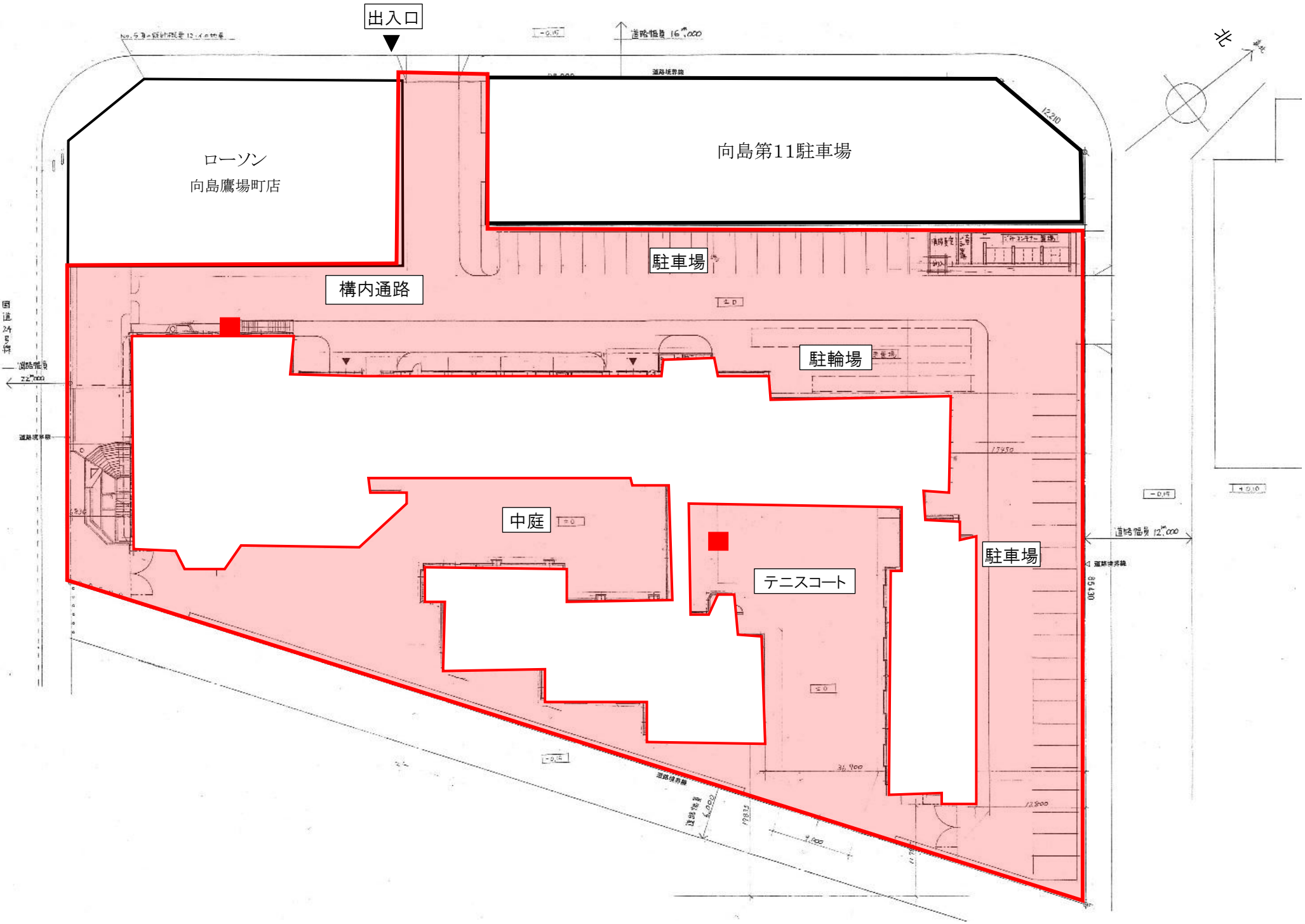
業 務 名 称	令和8年度 向島学生センター清掃業務委託	備 考
向島学生センター1号棟 地上4階から10階		<div data-bbox="2555 254 2608 312" style="border: 1px solid red; width: 18px; height: 18px; margin-bottom: 5px;"></div> 日常清掃対象範囲 ただし、PS、EPSは除く。
施 設 名 称	向島学生センター1号棟 地上4階から10階	
所 在 地	京都市伏見区向島鷹場町104番地の1	




業 務 名 称		令和8年度 向島学生センター清掃業務委託	備 考
向島学生センター3号棟 地上1階		地上2階から7階	<div><div></div> 日常清掃対象範囲</div> <div>ただし、PS、EPS、倉庫は除く。</div>
施 設 名 称	向島学生センター3号棟 地上1階から7階		平面図
所 在 地	京都市伏見区向島鷹場町104番地の1		

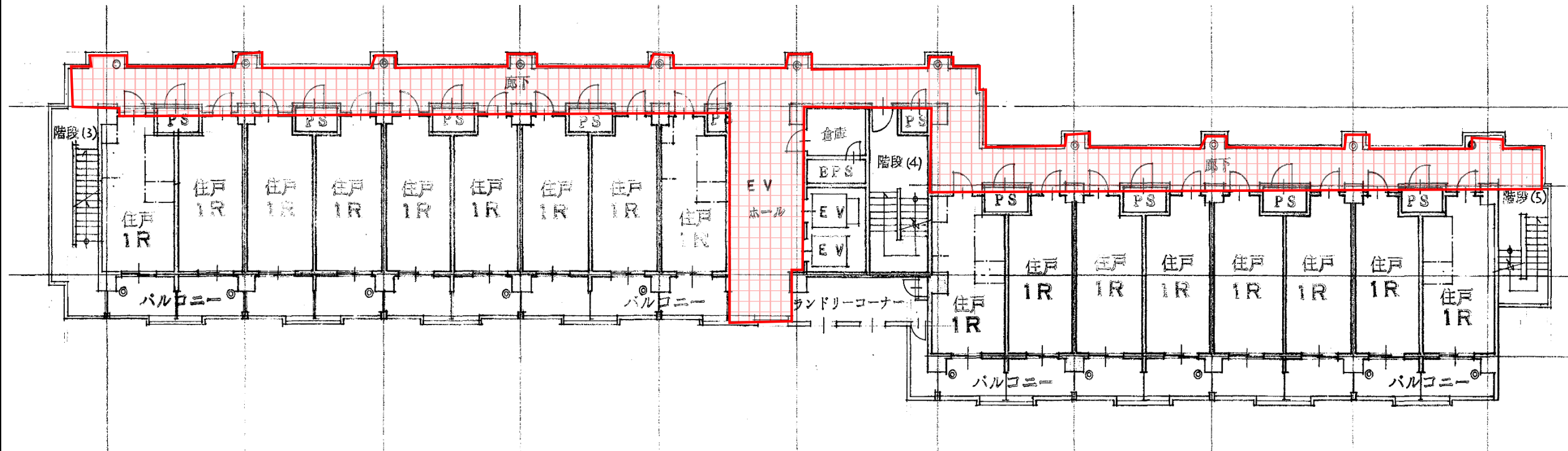
業 務 名 称		令和8年度 向島学生センター清掃業務委託	備 考
研修棟 地下1階			<div> <div></div> <div>日常清掃対象範囲</div> </div> <div> <div></div> <div>ただし、PS、EPS、倉庫は除く。</div> </div> <div> <div></div> <div>排水溝</div> </div> <div> <div></div> <div>排水口</div> </div>
地上1階			
地上2階			
地上3階			
施 設 名 称		研修棟 地下1階から地上3階	
所 在 地		京都市伏見区向島鷹場町104番地の1	
		平面図	

業 務 名 称	令和8年度 向島学生センター清掃業務委託	備 考
研修棟 地上4階 	<div> <div> 地上5階  </div> <div> ゴミコンテナ置場  </div> </div>	<div>  日常清掃対象範囲 ただし、PS、EPS、倉庫は除く。 </div>
施 設 名 称	研修棟 地上4階、5階及びゴミコンテナ置場	平面図
所 在 地	京都市伏見区向島鷹場町104番地の1	

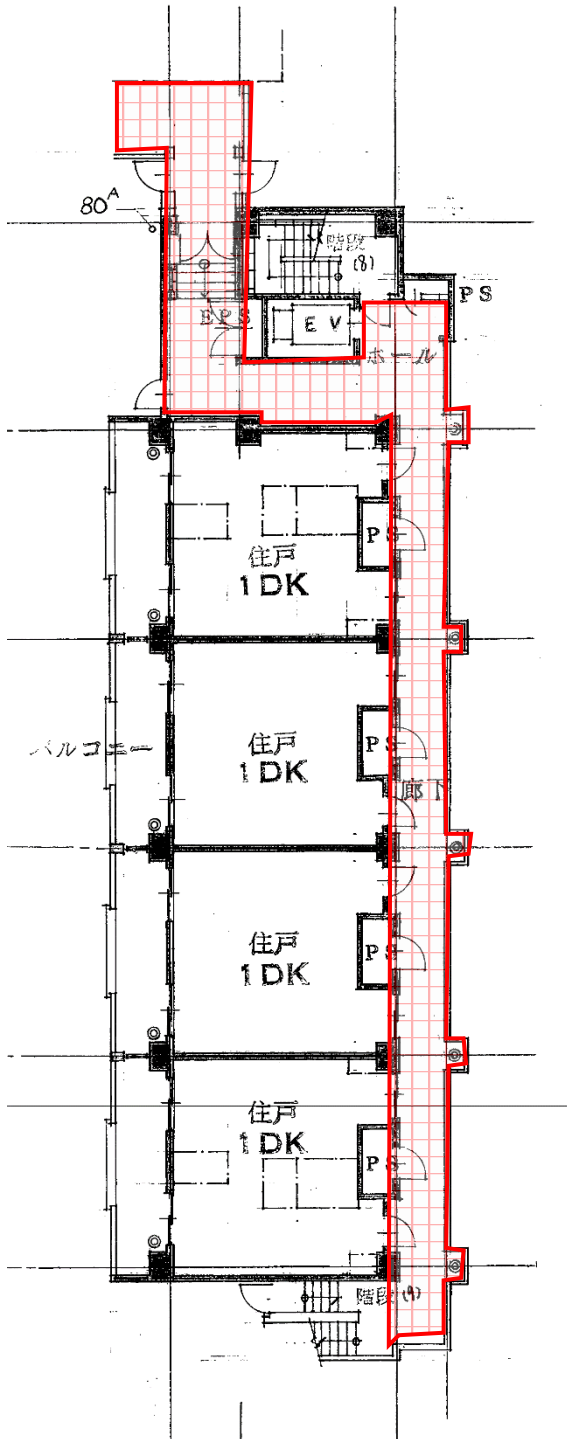
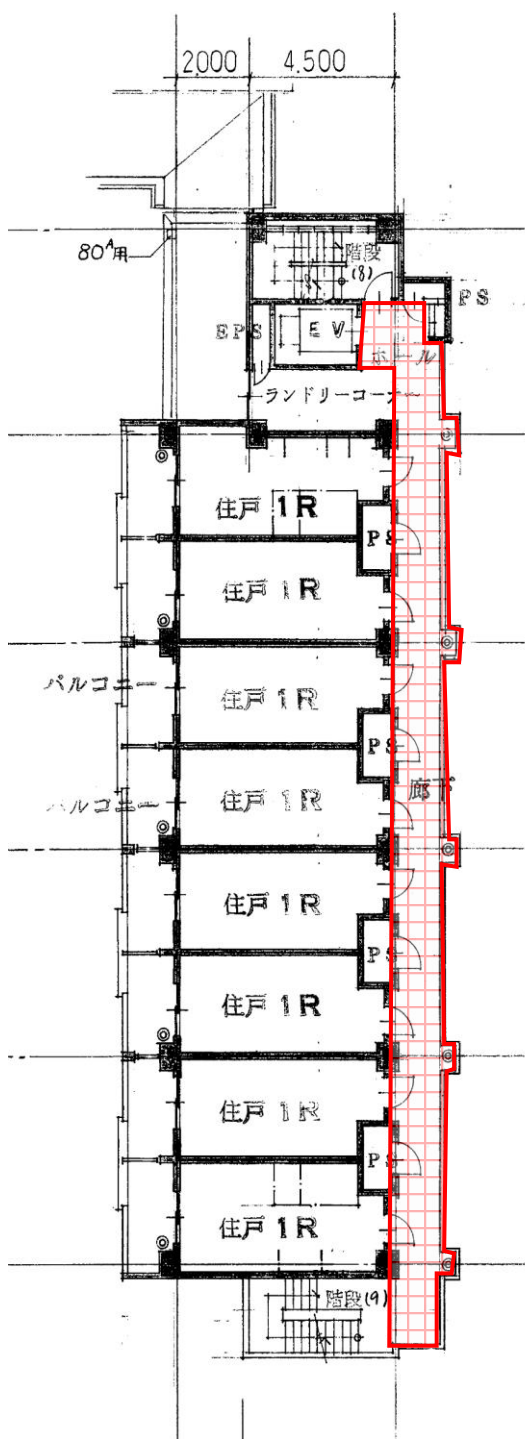
業 務 名 称	令和8年度 向島学生センター清掃業務委託	備 考
		<div data-bbox="2436 327 2745 493"> <div> 日常清掃対象範囲 (屋外) </div> <div> 喫煙スペース </div> </div>
施 設 名 称	向島学生センター	配置図
所 在 地	京都市伏見区向島鷹場町104番地の1	

業 務 名 称		令和8年度 向島学生センター清掃業務委託	備 考
向島学生センター1号棟 地上2階			定期清掃 <div>機械洗浄</div>
向島学生センター1号棟 地上3階			
施 設 名 称		向島学生センター1号棟 地上2階及び3階	平面図
所 在 地		京都市伏見区向島鷹場町104番地の1	

業 務 名 称	令和8年度 向島学生センター清掃業務委託	備 考
向島学生センター1号棟 地上4階から10階		定期清掃  機械洗浄
施 設 名 称		平面図
所 在 地	京都市伏見区向島鷹場町104番地の1	



業 務 名 称	令和8年度 向島学生センター清掃業務委託	備 考
<div data-bbox="178 289 670 325">向島学生センター2号棟 地上1階</div> <div data-bbox="210 363 1113 947"> </div> <div data-bbox="178 1045 430 1081">地上3階から5階</div> <div data-bbox="210 1119 1113 1644"> </div>		<div data-bbox="1329 289 1448 325">地上2階</div> <div data-bbox="1285 363 2258 968"> </div> <div data-bbox="2442 310 2567 346">定期清掃</div> <div data-bbox="2442 384 2647 420"> 機械洗浄 </div>
施 設 名 称	向島学生センター2号棟 地上1階から5階	平面図
所 在 地	京都市伏見区向島鷹場町104番地の1	

業 務 名 称		令和8年度 向島学生センター清掃業務委託	備 考
向島学生センター3号棟		地上1階	地上2階から7階
			定期清掃 <div>機械洗浄</div>
			
施 設 名 称		向島学生センター3号棟 地上1階から7階	
所 在 地		京都市伏見区向島鷹場町104番地の1	
		平面図	

業務名称	令和8年度 向島学生センター清掃業務委託	備考
<div data-bbox="178 289 439 331"> 研修棟 地下1階 </div> <div data-bbox="237 352 1053 972"> </div> <div data-bbox="178 1045 439 1087"> 地上2階 </div> <div data-bbox="290 1108 964 1759"> </div>		<div data-bbox="2439 310 2567 352">定期清掃</div> <div data-bbox="2439 384 2760 583"> <div data-bbox="2439 384 2507 426"> </div> <div data-bbox="2537 384 2656 426">機械洗浄</div> <div data-bbox="2439 457 2507 499"> </div> <div data-bbox="2537 457 2760 499">機械洗浄ワックス</div> <div data-bbox="2439 531 2507 573"> </div> <div data-bbox="2537 531 2686 573">空調機清掃</div> </div>
施設名称	研修棟 地下1階から地上2階	平面図
所在地	京都市伏見区向島鷹場町104番地の1	