

仕 様 書

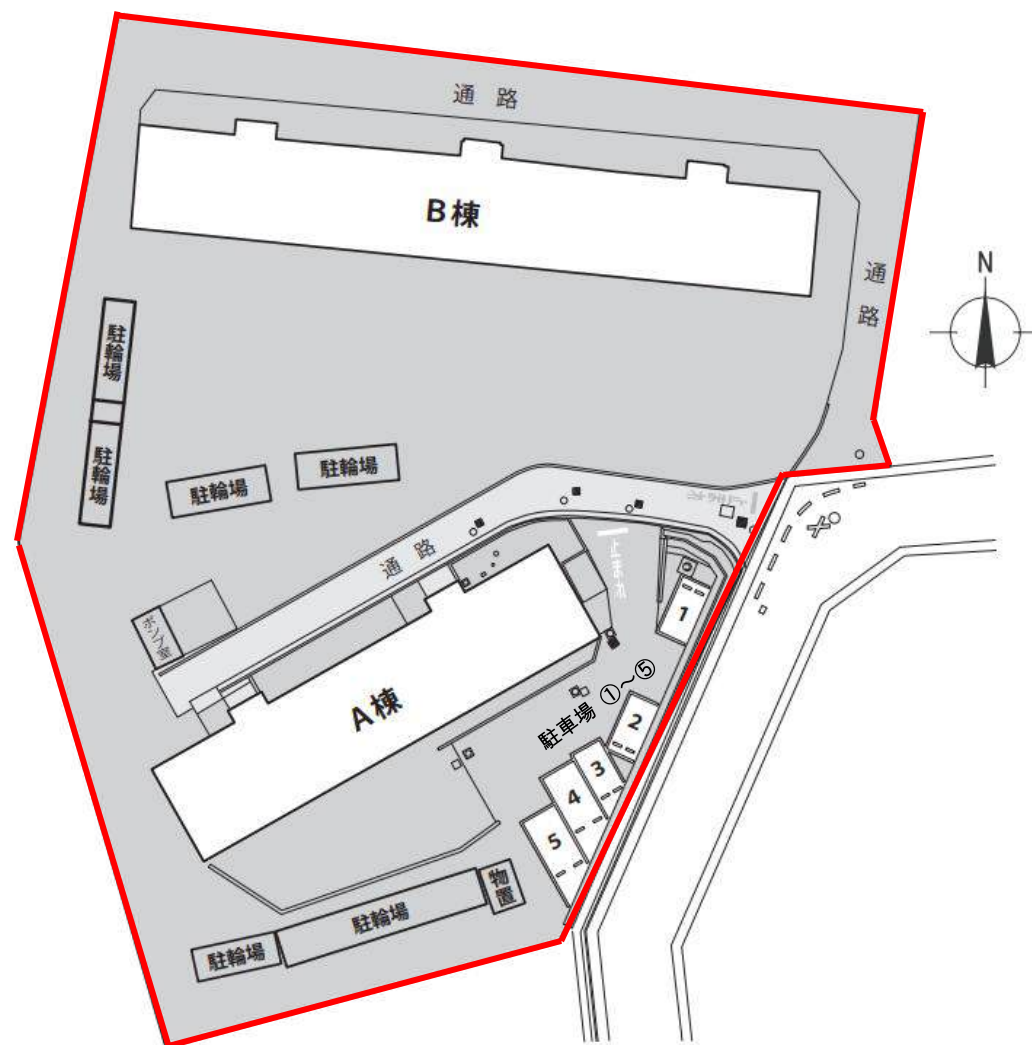
京都市住宅供給公社 賃貸住宅課
(担当 入江、栗木 電話 366-2121)

件 名	公社所有賃貸物件に係る火災保険
契 約 期 間	令和8年3月15日午前0時から令和9年3月15日午後4時まで
契 約 条 件	
1.概要	京都市住宅供給公社（以下「公社」という。）が所有する賃貸物件について、火災保険契約を結ぶものである。
2.保険の期間	令和8年3月15日午前0時から令和9年3月15日午後4時まで
3.保険契約者	京都市住宅供給公社
4.保険の種類	火災保険
5.保険の目的	公社が所有する賃貸物件 詳細は、別紙「火災保険対象物件明細」のとおり。
6.保険料 支払方法	一時払いとする。
7.補償内容	(1) 補償の範囲 契約条件8.の保険金額を限度に損害の額を全額補償することとし、補償の範囲は以下のとおりとする。 ア 基本補償 ・ 火災、落雷、破裂・爆発 ・ 風災、ひょう災、雪災 ・ 水災 ・ 建物外部からの物体の飛来・落下・衝突など ・ 給排水設備の事故による漏水損害 ・ 騒じょう・労働争議に伴う暴行 ・ 盗難・盗難による毀損・汚損 ・ その他不測かつ突発的な事故 イ 費用保険金 ・ 臨時費用保険金 1 事故につき基本補償による損害保険金の10%に相当する額を限度とする。
8.保 険 金 額	別紙「火災保険対象物件明細」のとおり

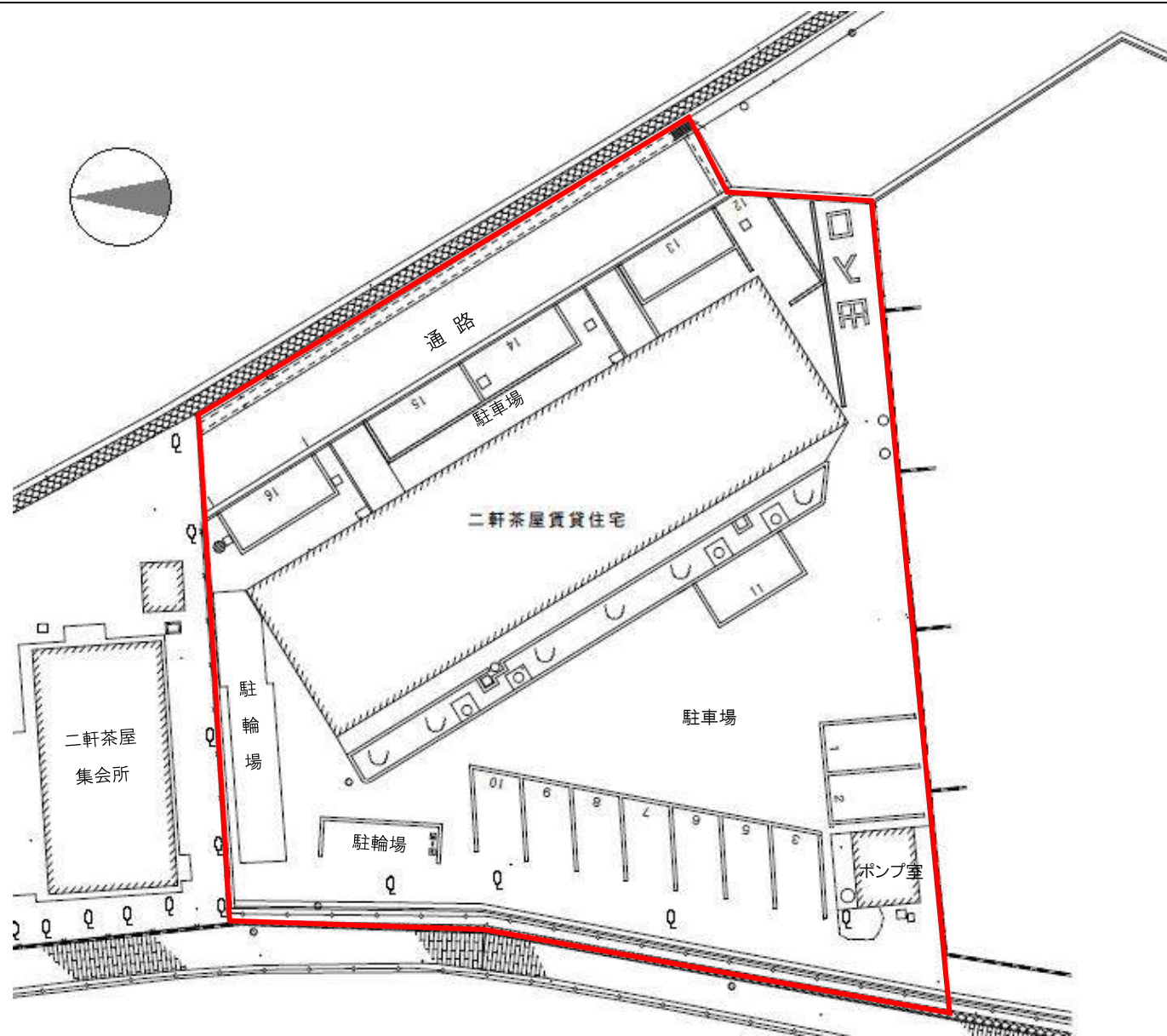
9.付 保 割 合	100%
10.免 責 金 額	0 円 ただし、0 円に設定できない場合は最少額とする。
11.そ の 他	<p>(1) 本仕様書の内容について疑義がある場合は、当公社の指示に従うこと。</p> <p>(2) 本契約については、落札者（取扱代理店）が推薦する保険会社を 1 者指定すること。また、取扱代理店は、契約事務手続き及び保険料の収受について対応すること。</p> <p>以下、余白</p>

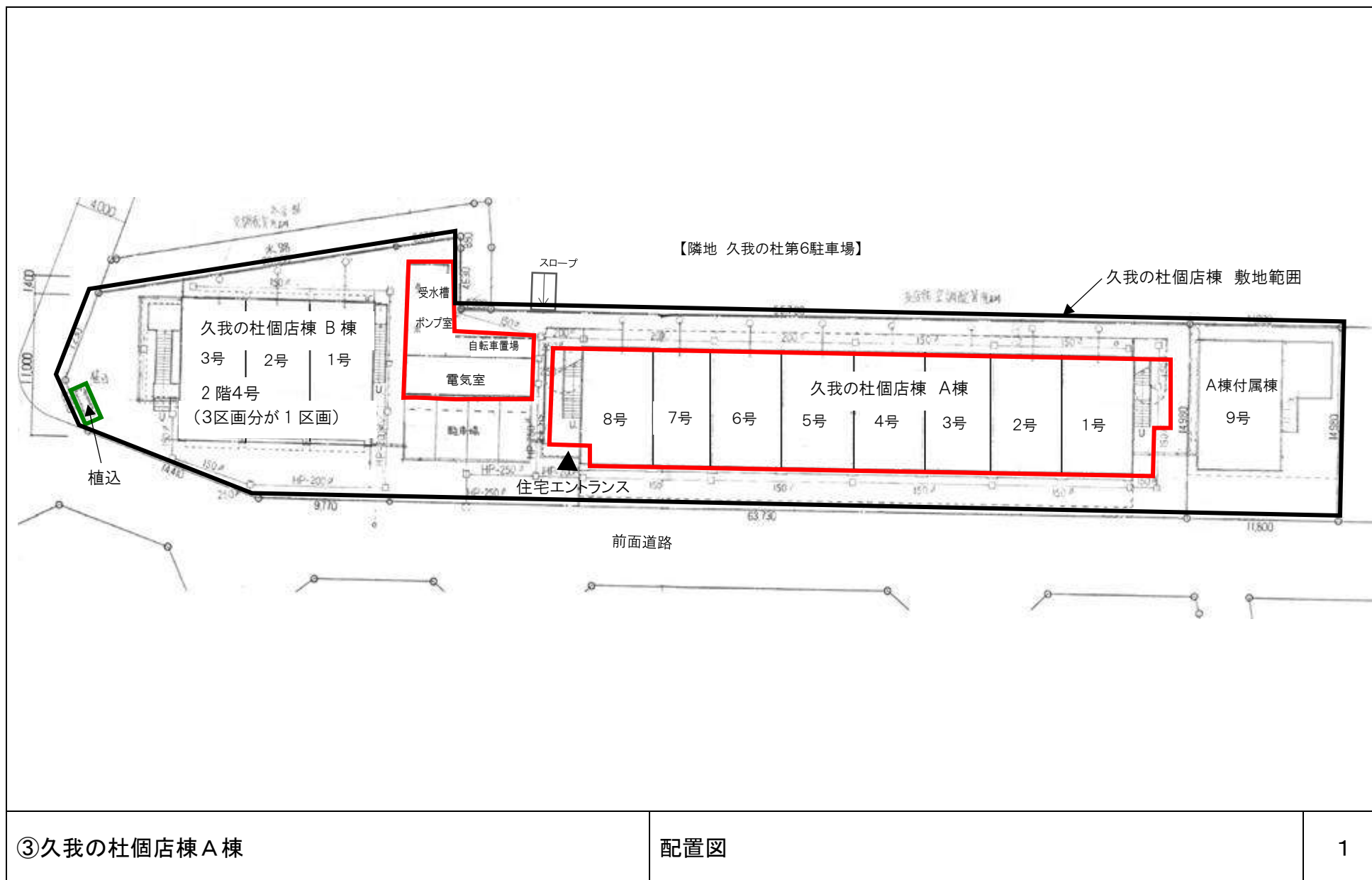
仕様書別紙：火災保険対象物件明細

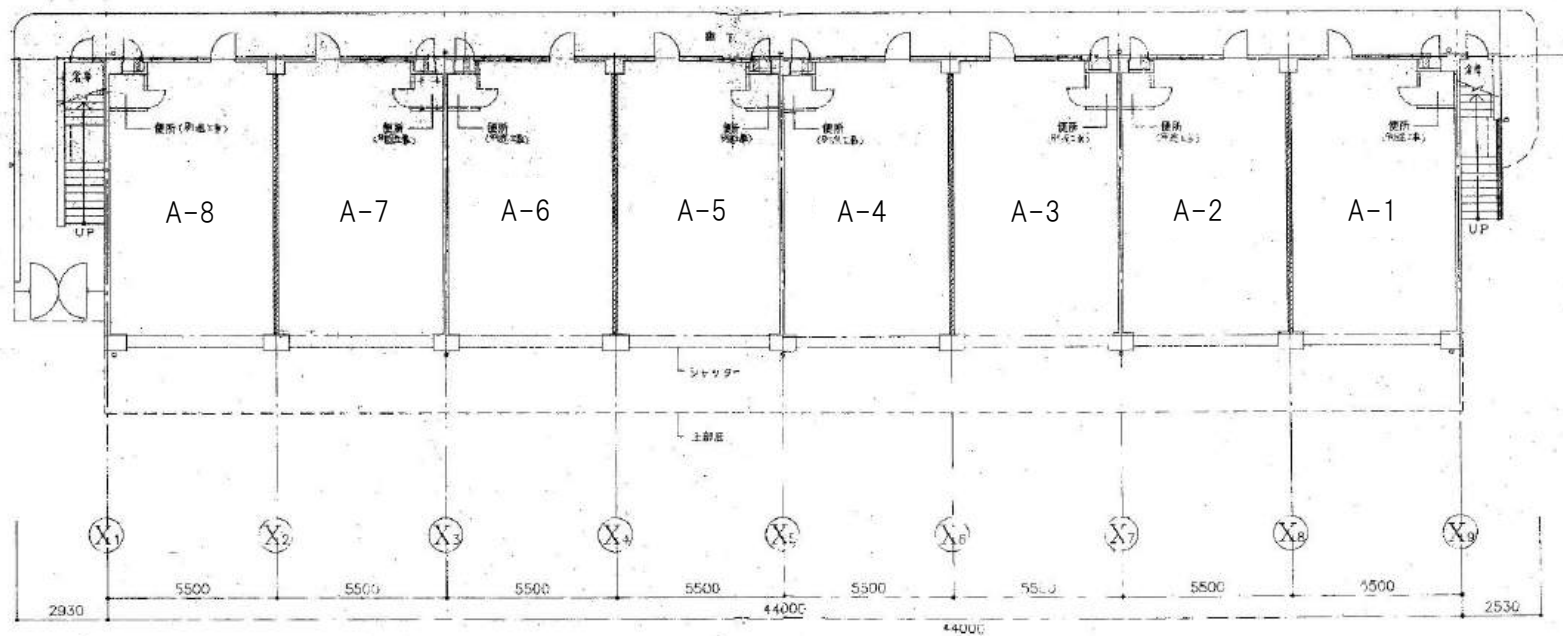
No	物件名	所在地	建物完成日	延床面積 (㎡)	建物の種類	階数	用途	保険金額 (千円)	事故歴 (直近5年)	備考
1	樫原賃貸住宅（A棟・B棟）	京都市西京区樫原内垣外町25-1	S43. 8. 31	2450. 80 A: 980. 30 B: 1470. 50	鉄筋コンクリート造	地上5階	共同住宅	513, 000		
2	二軒茶屋賃貸住宅	京都市左京区静海市市原町1053-2	S44. 12. 17	1, 146. 25	鉄筋コンクリート造	地上5階	共同住宅	240, 000	あり	
3	久我の杜個店棟A棟	京都市伏見区久我東町210	H3. 4. 1	1, 273. 55	鉄筋コンクリート造	地上3階	【1階】店舗 エステ・リラク・小売店・美容院・飲食店 【2～3階】共同住宅	267, 000	あり	
4	久我個店棟A-9号	京都市伏見区久我東町210	H1. 3. 15	123. 53	鉄骨造鋼板葺		保育園	26, 000		
5	久我の杜個店棟B棟	京都市伏見区久我東町210	H2. 3. 19	279. 82	鉄筋コンクリート造	地上2階	店舗 飲食店・パン販売・学習塾	59, 000		
6	久我の杜センター棟	京都市伏見区久我東町216	H2. 4. 16	2, 360. 39	鉄筋コンクリート造	地上4階	【1階】店舗 区役所・喫茶店・事務所 【2階】店舗 事務所・倉庫 【3～4階】共同住宅	494, 000	あり	
7	コープミール花園	京都市右京区花園木辻南町12-11	H4. 5. 31	792. 84	鉄筋コンクリート造	地上4階	【2～4階のみ】共同住宅	166, 000		1階は京都市所有
8	和のまち御室賃貸住宅2ブロック3	京都市右京区花園土堂町8-32	H14. 11	83. 64	木造	地上2階	戸建住宅	14, 000		
9	和のまち御室賃貸住宅2ブロック6	京都市右京区花園土堂町8-35	H14. 11	89. 44	木造	地上2階	戸建住宅	15, 000		
10	和のまち御室賃貸住宅2ブロック7	京都市右京区花園土堂町8-36	H14. 11	88. 61	木造	地上2階	戸建住宅	15, 000		
11	エレスパ2 4	京都市西京区樫原盆山8-1	H6. 10. 4	1, 574. 06	鉄筋コンクリート造	地上6階	共同住宅	329, 000		
12	シティコーポ二条駅	京都市中京区西ノ京梅尾町1-6-2	H6. 4. 1	539. 49	鉄筋コンクリート造	地上6階	【6階のみ】共同住宅	57, 000		1～5階は京都市（市営住宅）
13	コンフォート出水	京都市上京区日暮通下立売上の西入分銅町556-1	H9. 12. 4	2, 215. 25	鉄筋コンクリート造	地上4階	【2～4階のみ】共同住宅	464, 000		1階は京都市所有
14	メゾン七条新町	京都市下京区新町通正面下る平野町772	H12. 5. 25	1, 972. 07	鉄筋コンクリート造	地上5階	共同住宅	413, 000		
15	ジュネット京都久我の杜	京都市伏見区久我東町202-1	H10. 9. 30	6, 088. 19	鉄筋コンクリート造	地上5階	共同住宅（1階一部事務スペース）	1, 274, 000	あり	
16	南烏丸	京都市南区東九条南烏丸町35-6	S60. 8. 1	1, 204. 00	鉄筋コンクリート造	地上1階	店舗 医院・小売店・飲食店・老人デイサービス・事務所	127, 000		
17	西大路五条	京都市右京区西院東中水町14	H1. 7. 20	813. 64	鉄筋コンクリート造	地上1階	店舗 ドラッグストア・医院	86, 000		
18	向島学生センター研修棟	京都市伏見区向島鷹場町104-1	H2. 3	2, 645. 59	鉄骨鉄筋コンクリート造	地上5階 地下1階	【地下1階～地上1階】店舗 小売店・カフェ・事務所・理容院 【2～5階】セミナーハウス	554, 000	あり	
19	向島学生センター1号棟	京都市伏見区向島鷹場町104-1	H2. 3	5, 003. 68	鉄骨鉄筋コンクリート造	地上10階 地下1階	事務所・共同住宅	1, 047, 000	あり	
20	向島学生センター2号棟	京都市伏見区向島鷹場町104-1	H2. 3	1, 707. 53	鉄筋コンクリート造	地上5階	共同住宅	357, 000	あり	
21	向島学生センター3号棟	京都市伏見区向島鷹場町104-1	H2. 3	1, 333. 40	鉄筋コンクリート造	地上7階	共同住宅	279, 000	あり	
22	向島ニュータウンセンター商店街公団 1 号棟	京都市伏見区向島四ツ谷池14-19他	S53. 3	904. 00	鉄骨鉄筋コンクリート造	地上14階建	【1階部分のみ】診療所	96, 000		
23	向島ニュータウン商店街公団 2 号棟	京都市伏見区向島四ツ谷池14-19他	S53. 3	565. 00	鉄骨鉄筋コンクリート造	地上14階建	【1階部分のみ】銀行・事務所	60, 000		
24	向島ニュータウンセンター商店街A棟	京都市伏見区向島四ツ谷池14-19他	S53. 3	95. 00	鉄筋コンクリート造	1階（平屋）	店舗 介護事業所	20, 000		
25	向島ニュータウンセンター商店街B棟	京都市伏見区向島四ツ谷池14-19他	S53. 3	869. 00	鉄筋コンクリート造	1階（平屋）	店舗 理容院・惣菜店等	182, 000		
26	向島ニュータウンセンター商店街C棟	京都市伏見区向島四ツ谷池14-19他	S53. 3	280. 00	鉄筋コンクリート造	1階（平屋）	店舗 美容院・物販店等	59, 000	あり	
27	向島ニュータウンセンター商店街D棟	京都市伏見区向島四ツ谷池14-19他	S53. 3	196. 00	鉄筋コンクリート造	1階（平屋）	店舗 事務所・弁当販売	41, 000		
28	向島ニュータウンセンター商店街E棟	京都市伏見区向島四ツ谷池14-19他	S53. 3	623. 00	鉄筋コンクリート造	1階（平屋）	店舗 郵便局・就労支援等	130, 000		
29	向島ニュータウン駅前自転車駐輪場北棟	京都市伏見区向島二の丸町179-3	S62. 4	1, 861. 62	鉄骨造	地上2階	自転車駐輪場（バイク含む）	390, 000		
30	向島ニュータウン駅前自転車駐輪場南棟	京都市伏見区向島二の丸町179-3	S62. 4	1, 212. 64	鉄骨造	地上2階	自転車駐輪場（バイク含む）	254, 000		
31	向島テニスコート管理棟	京都市伏見区向島清水町189-1	S54. 8	178. 29	木造	1階（平屋）	事務所・更衣室	30, 000		

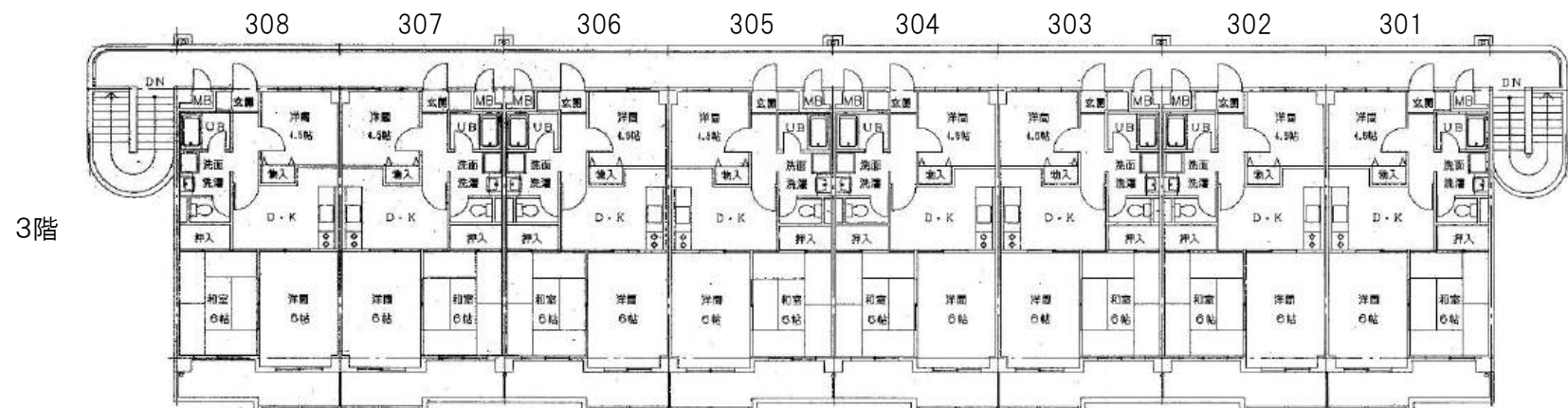
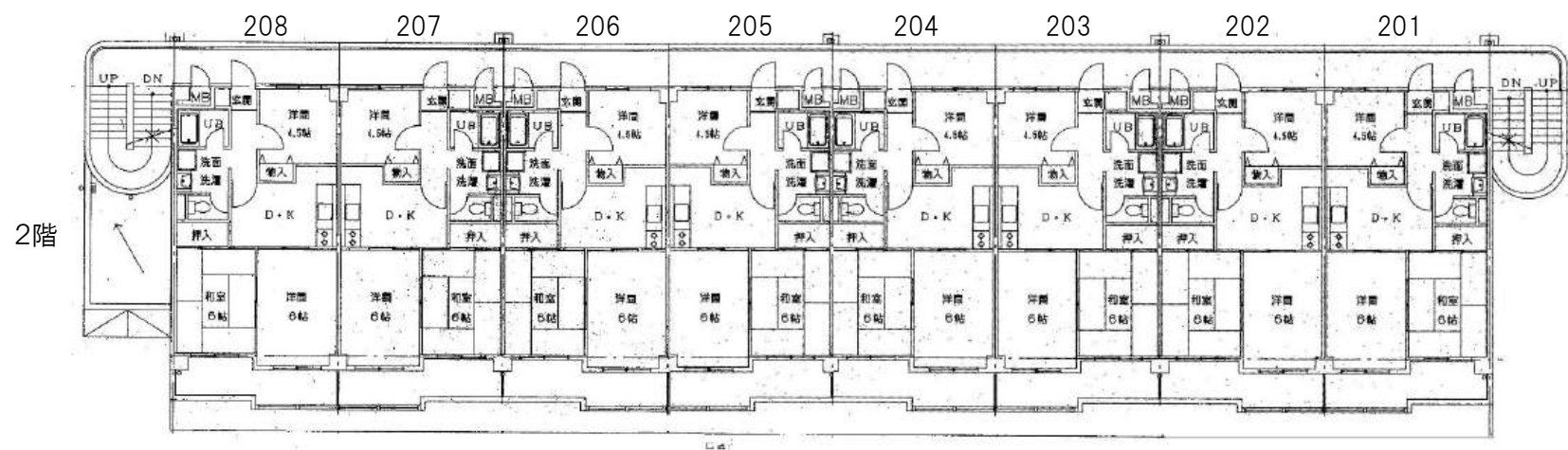


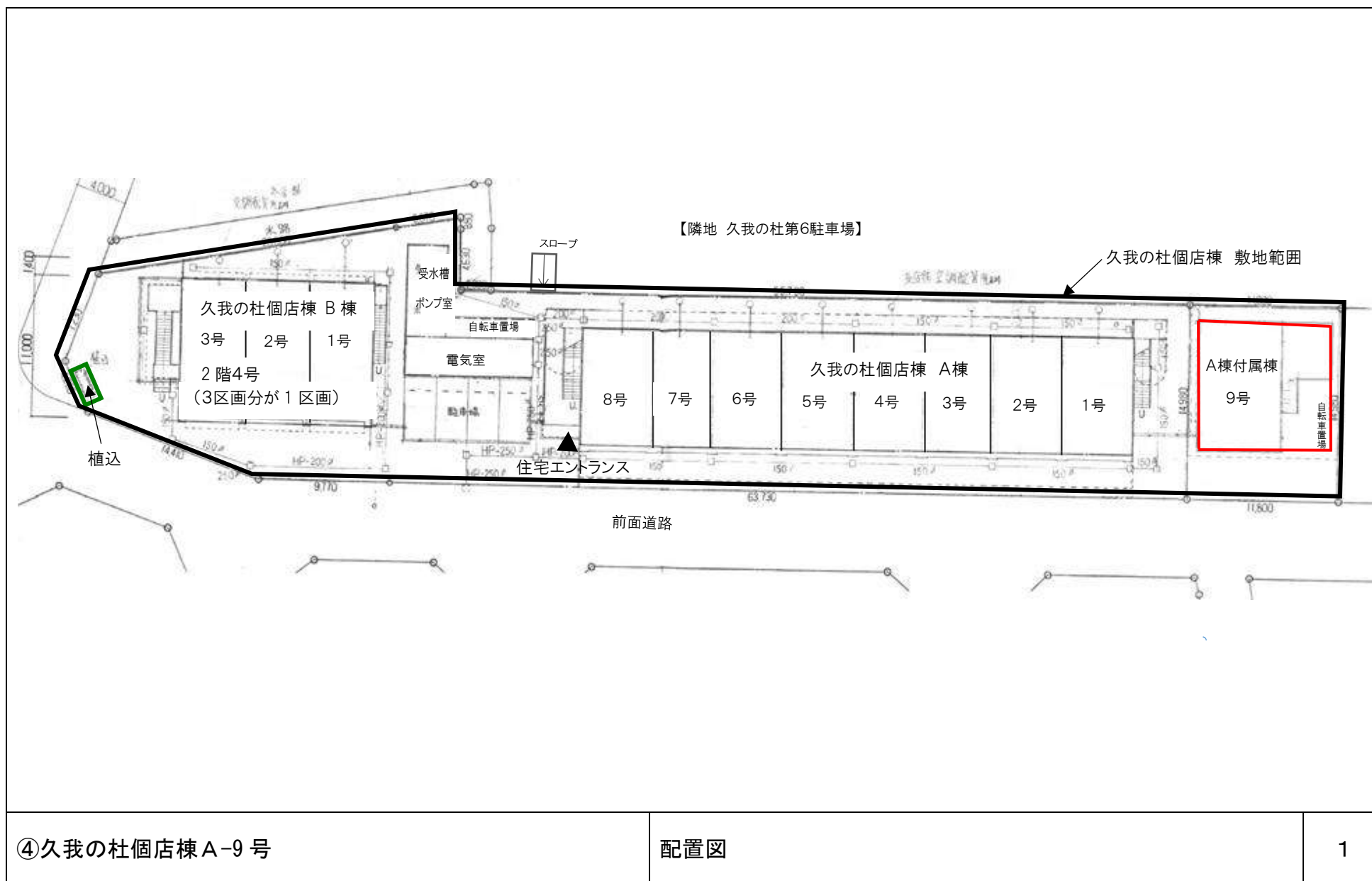
敷地範囲

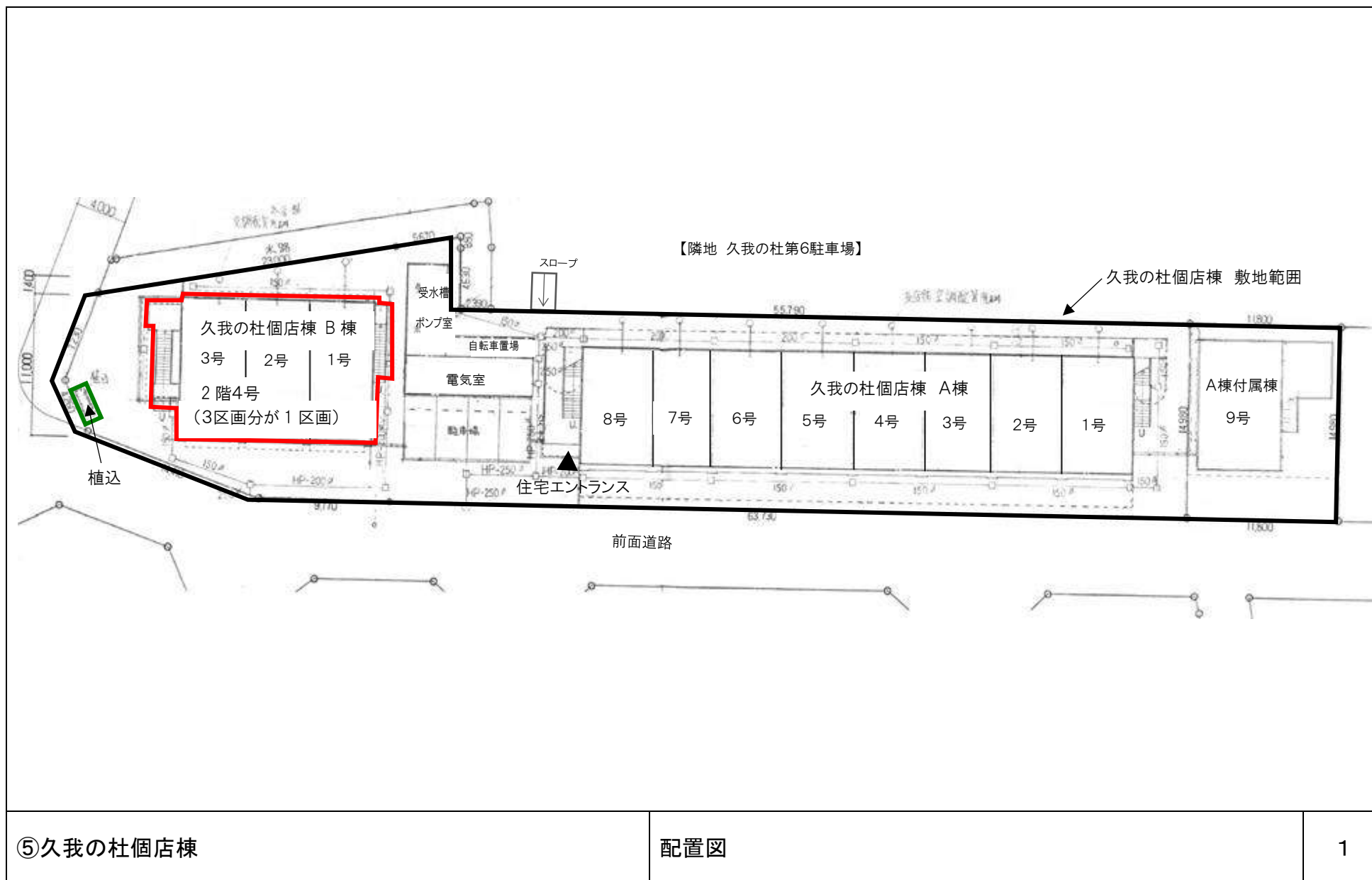


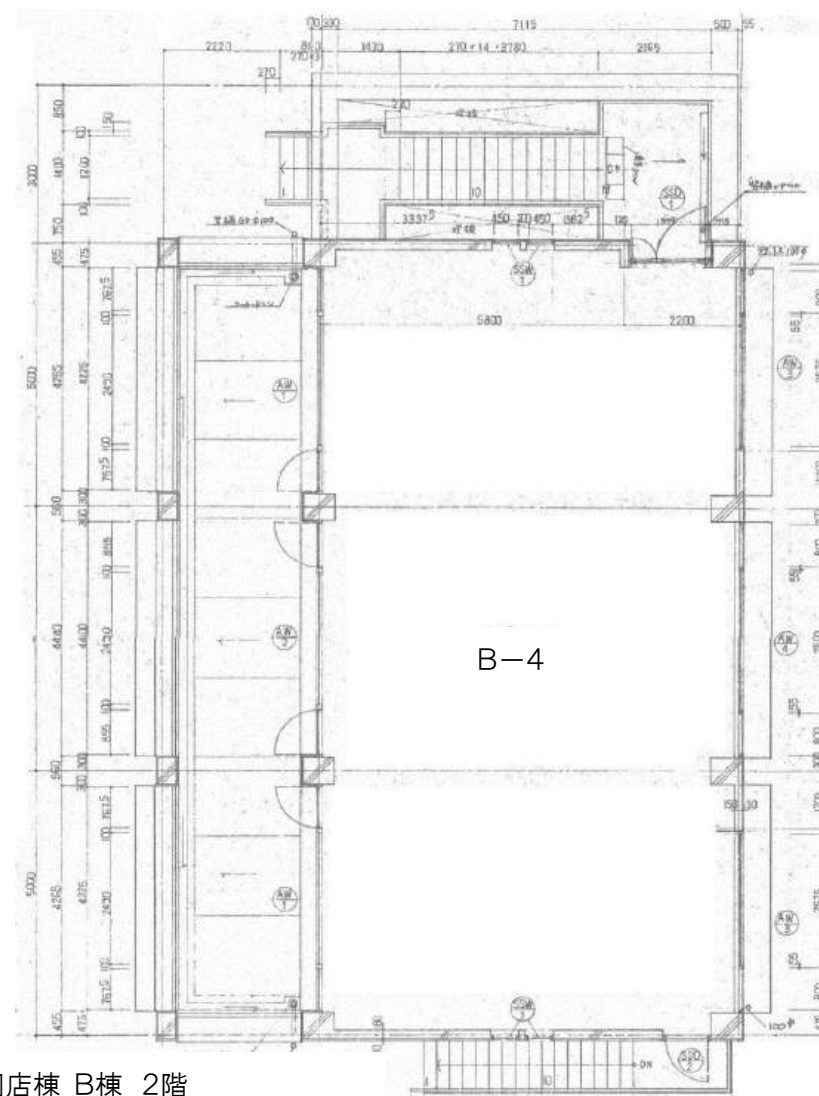
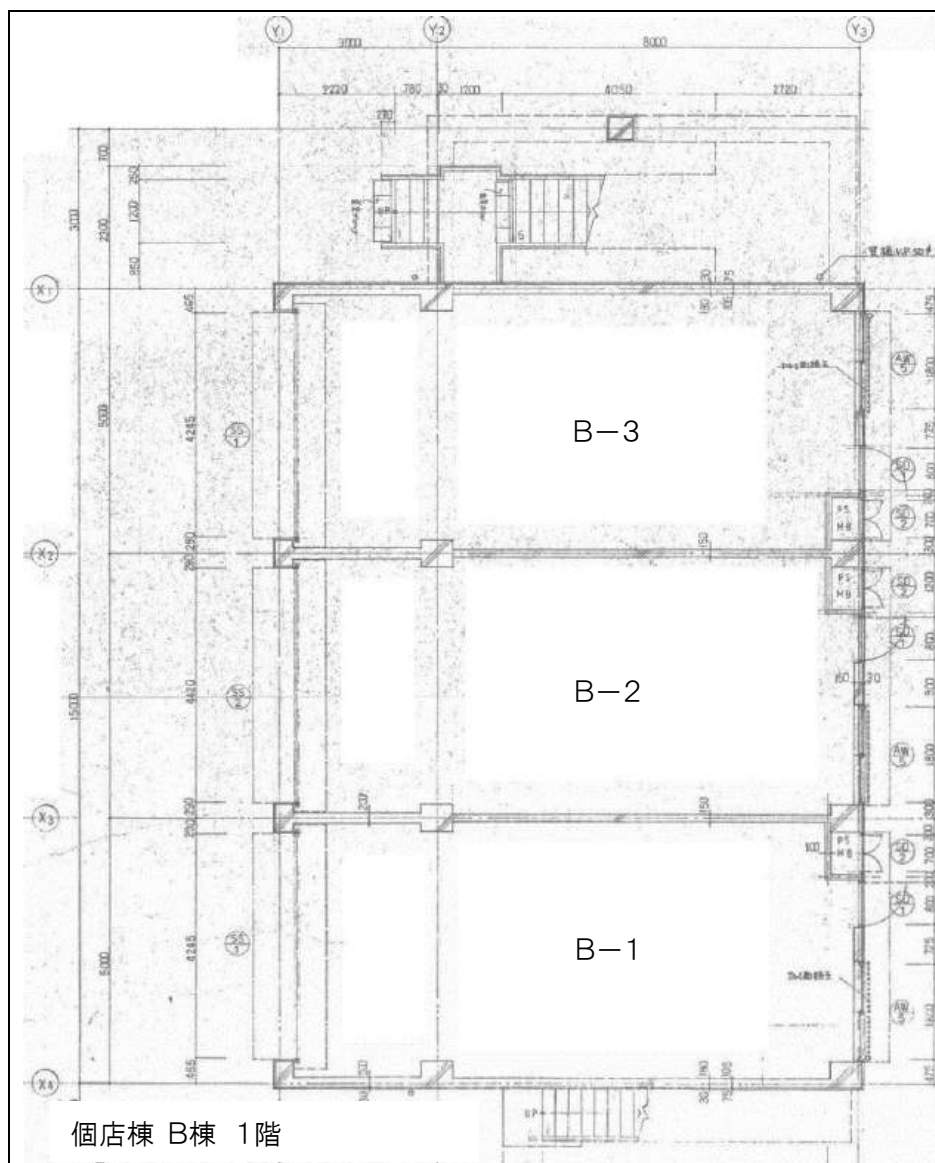


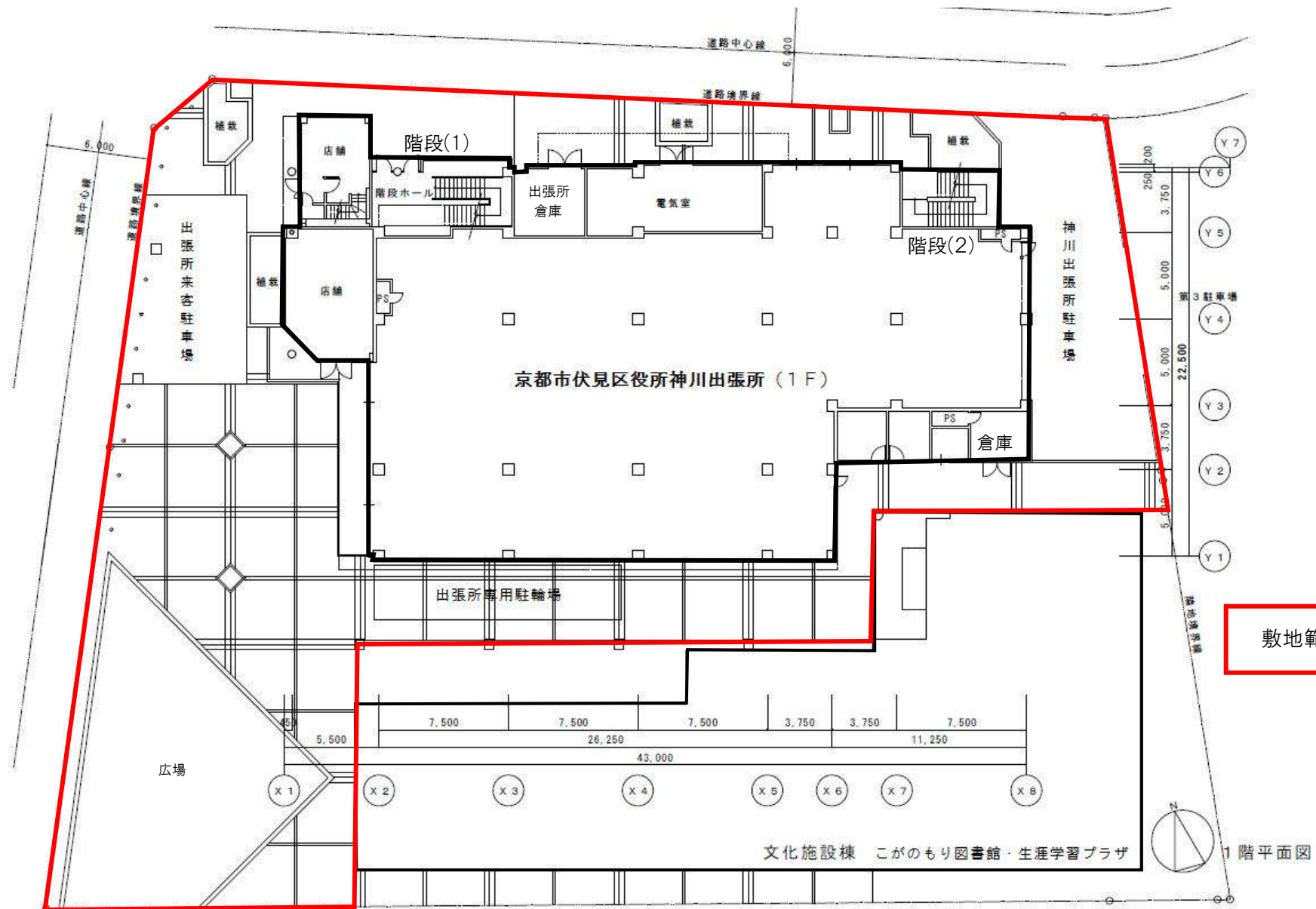


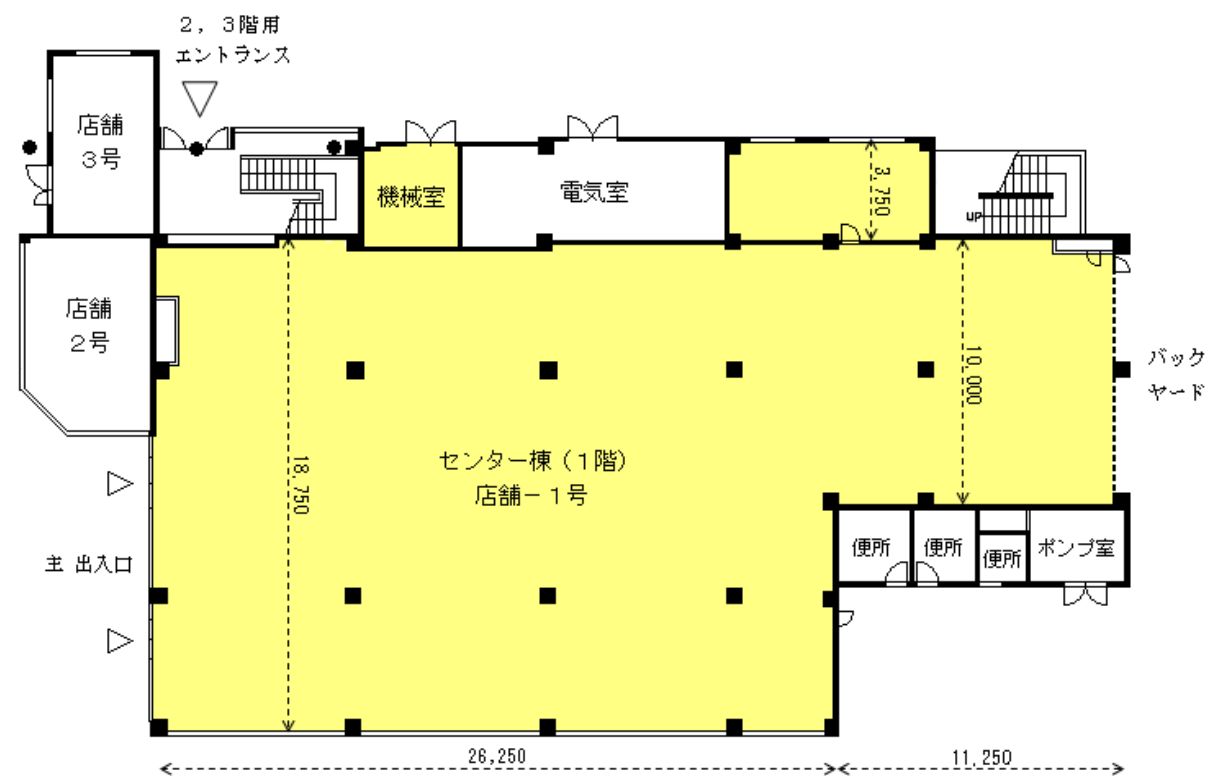


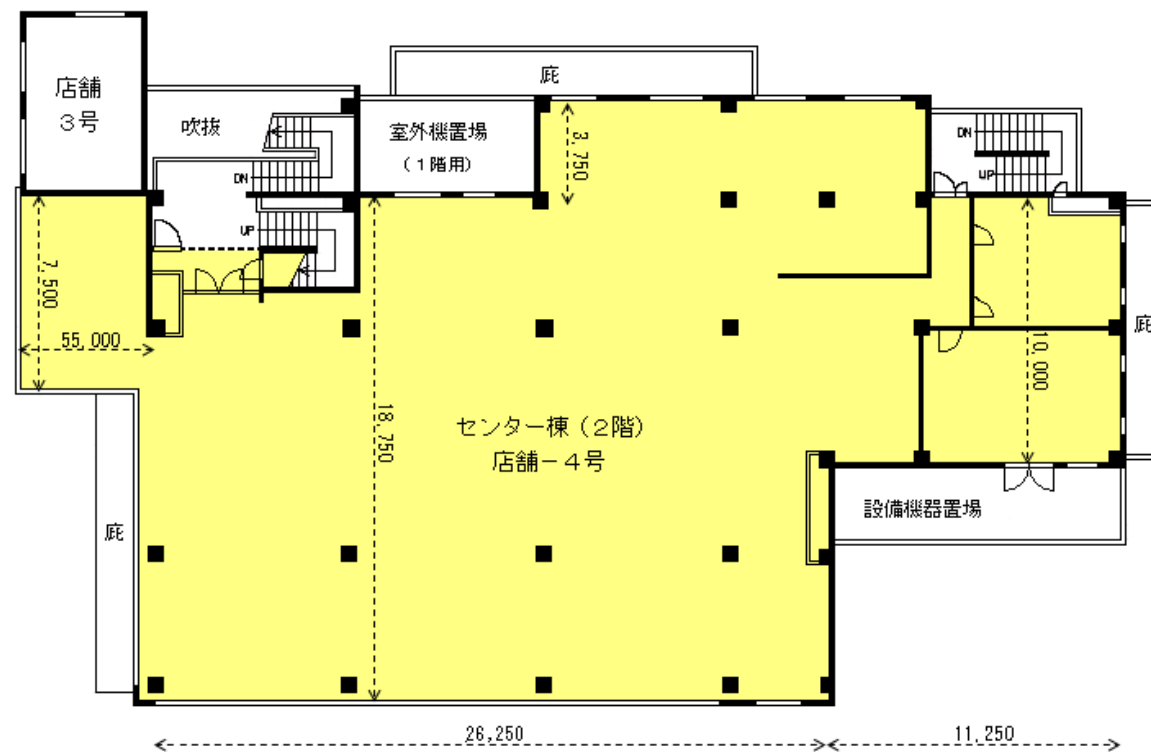


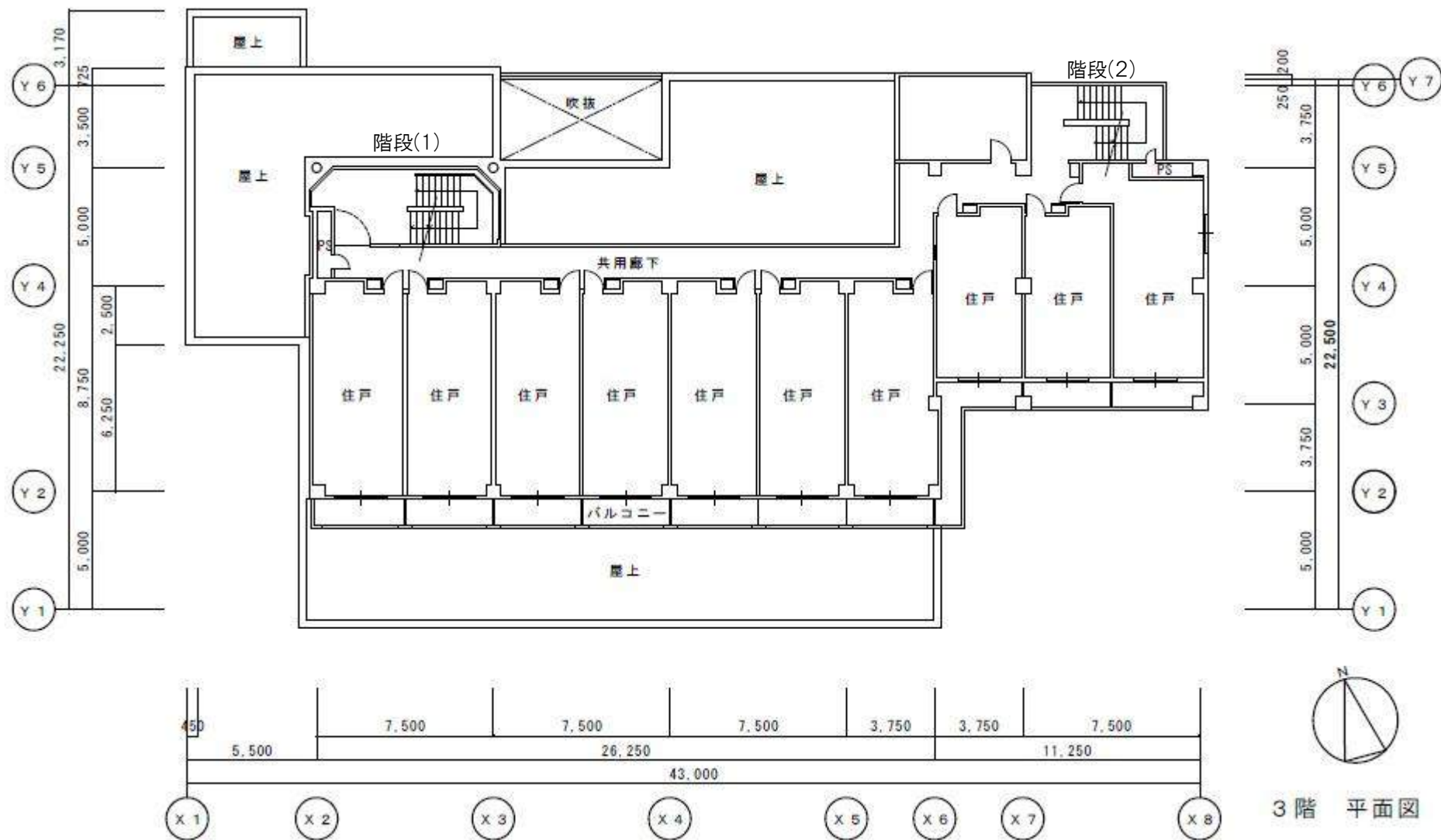


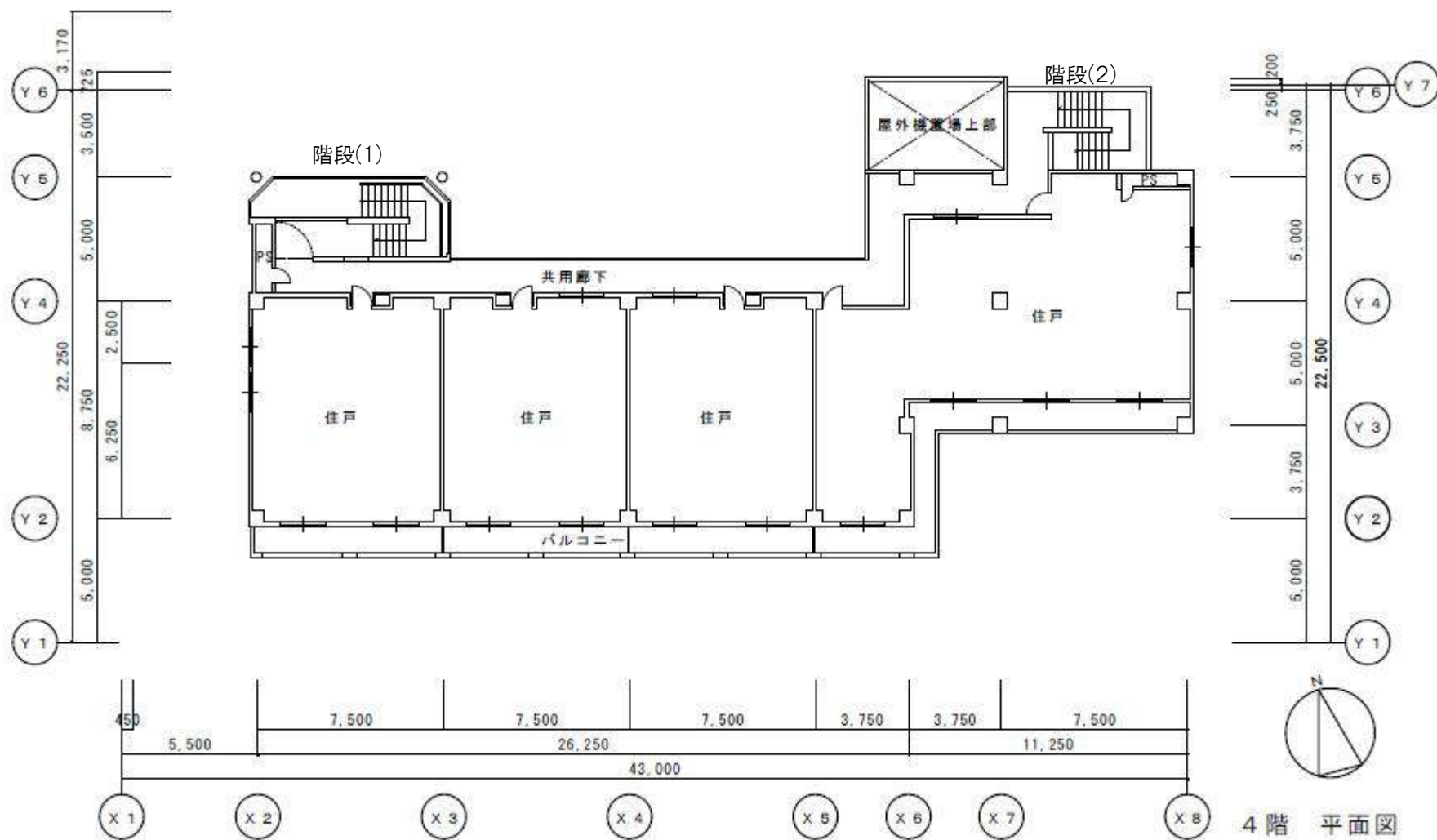


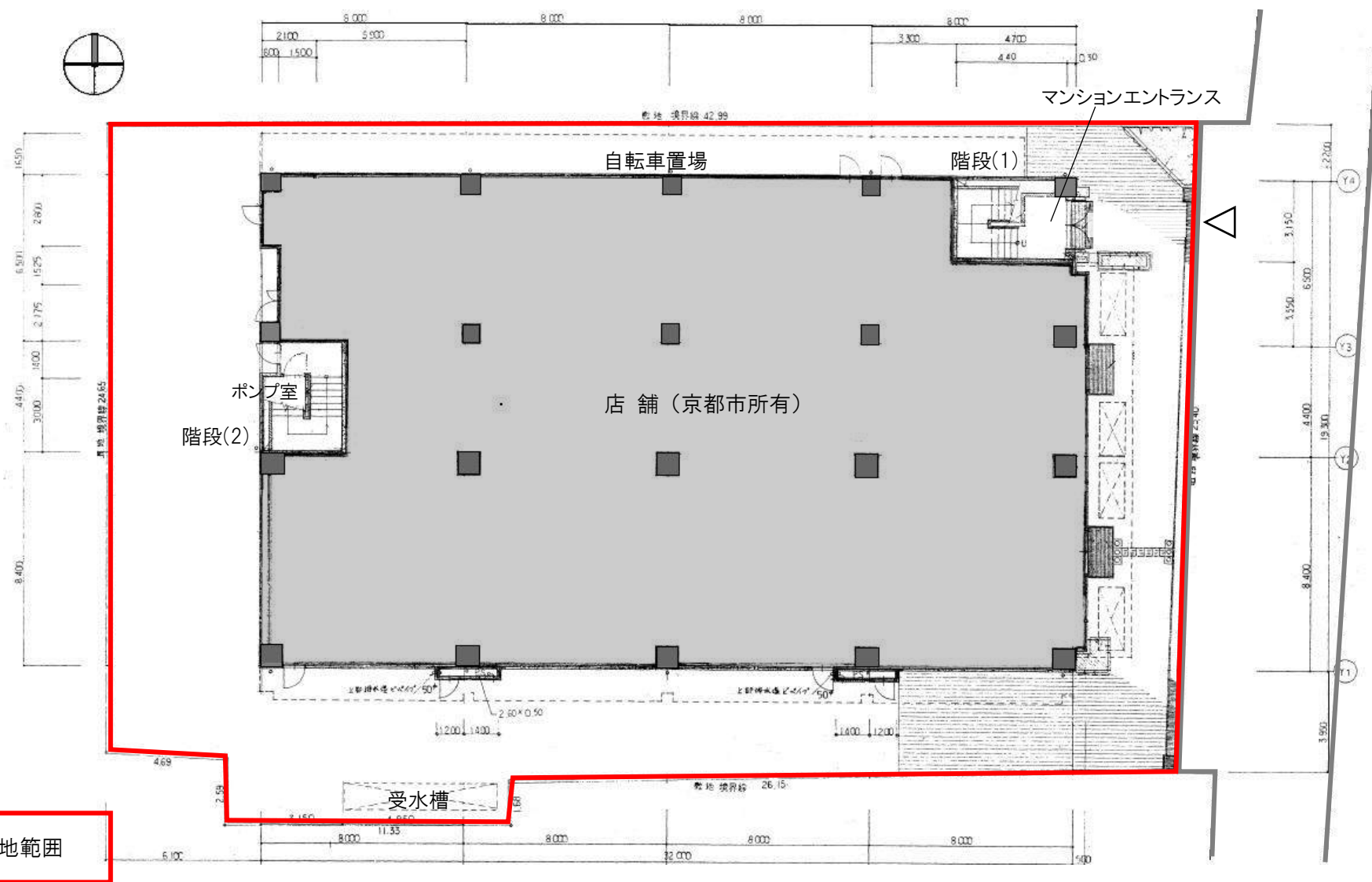


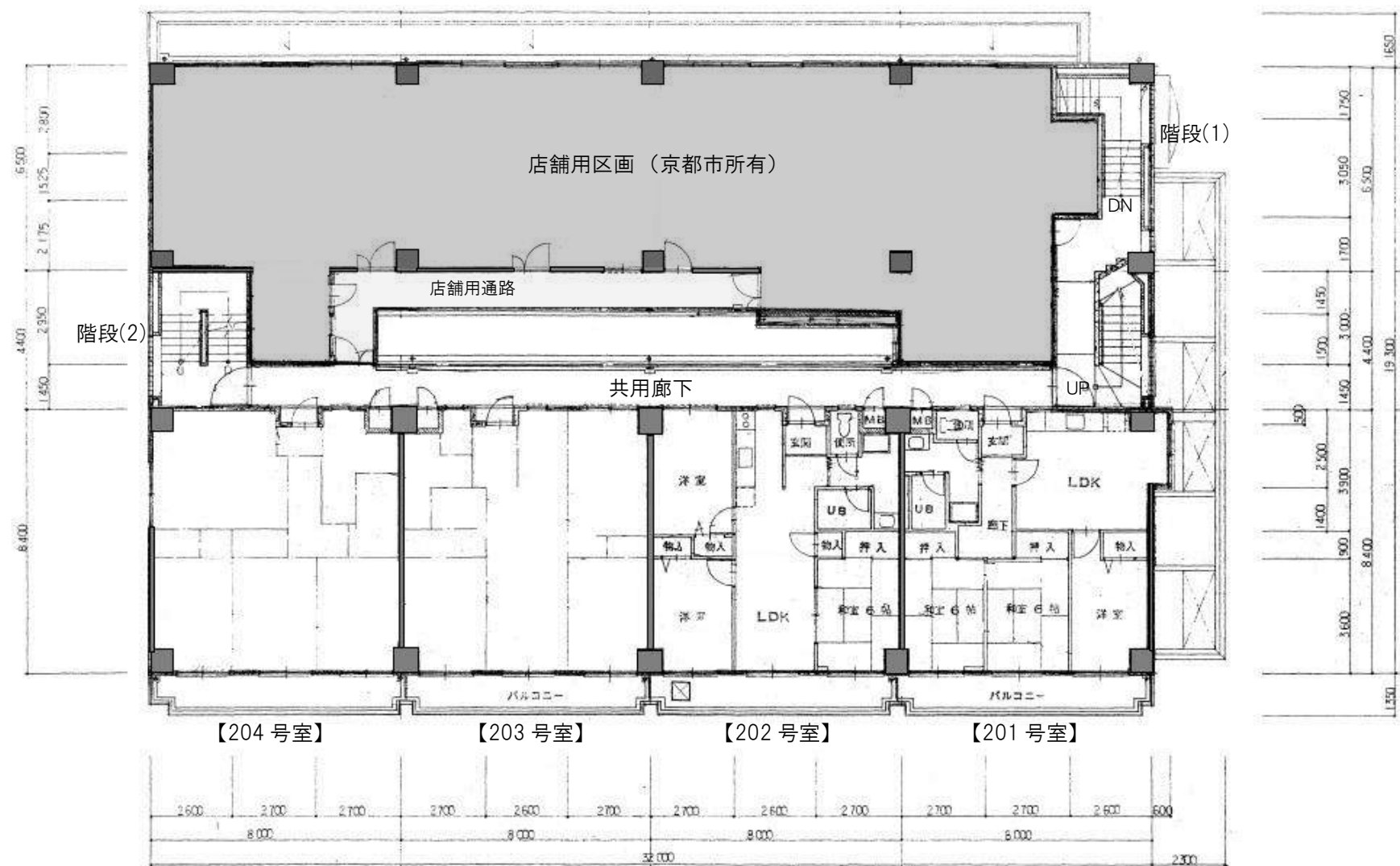


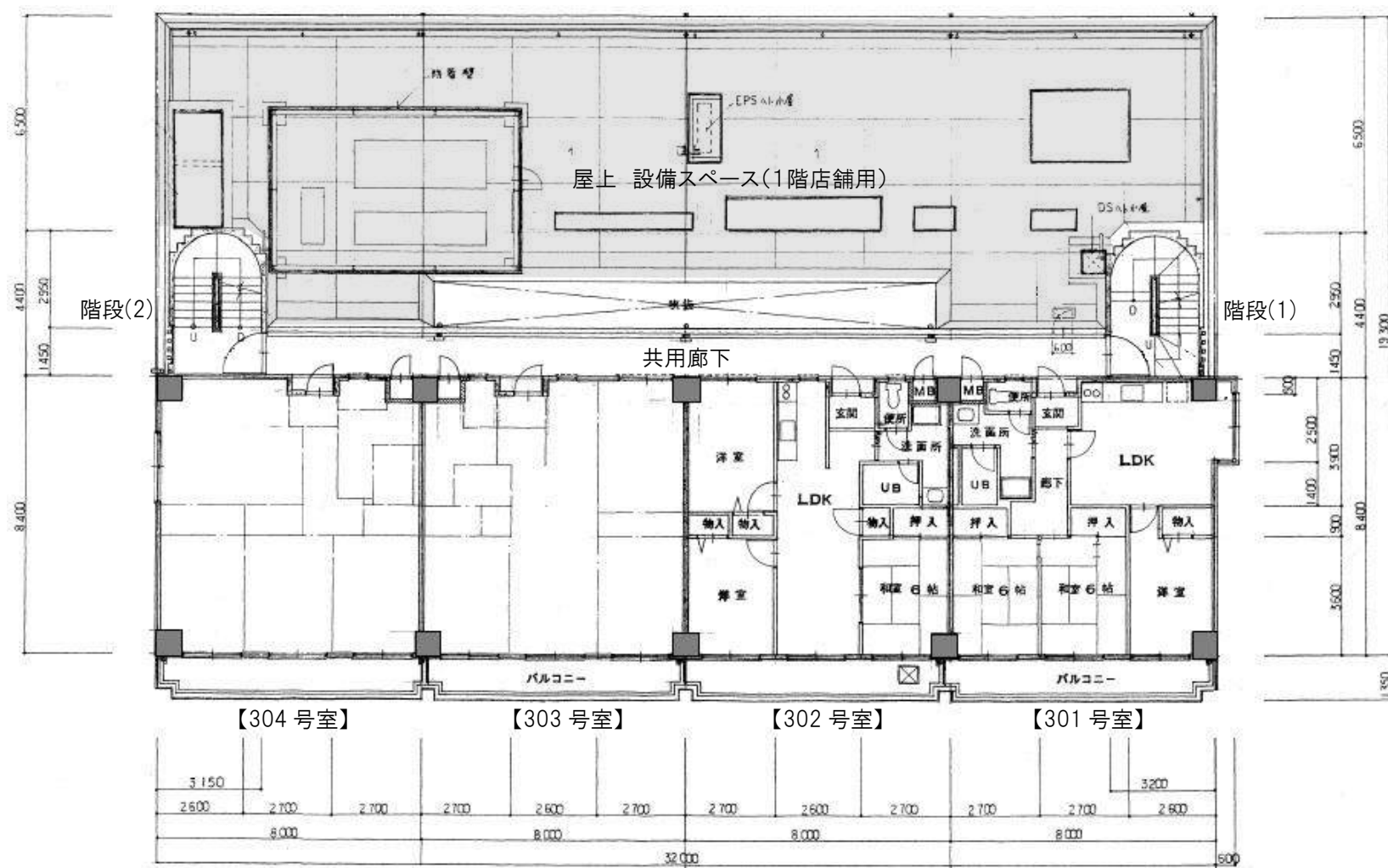




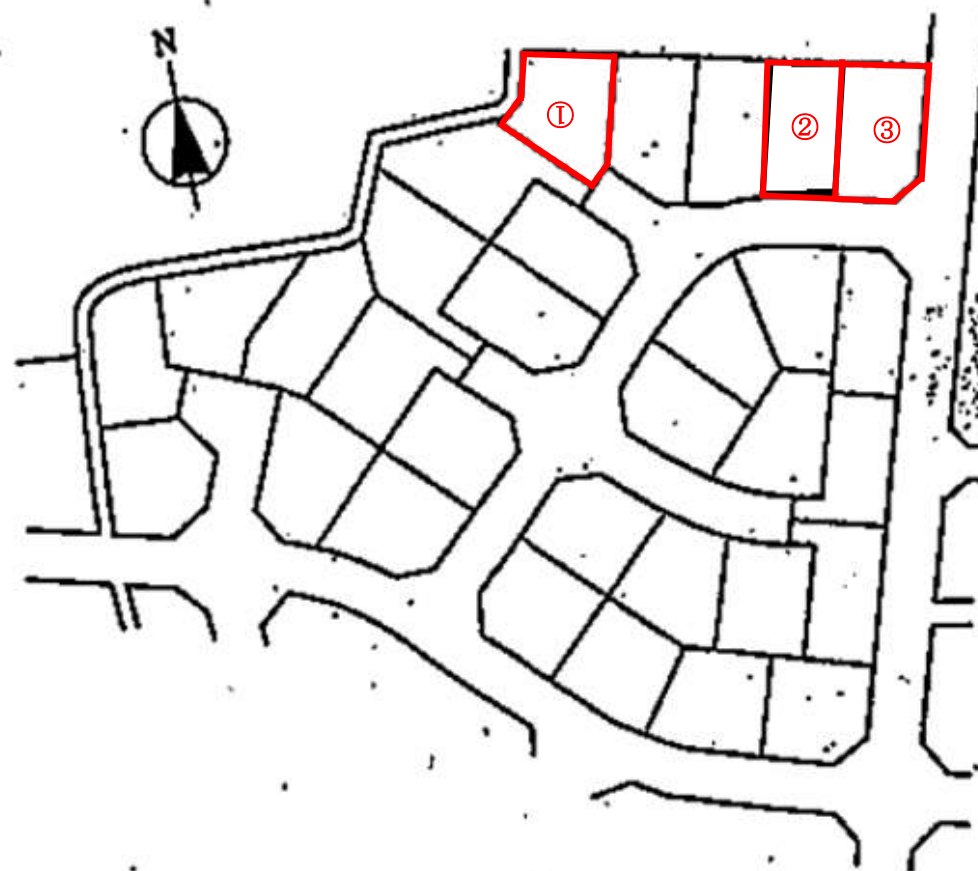


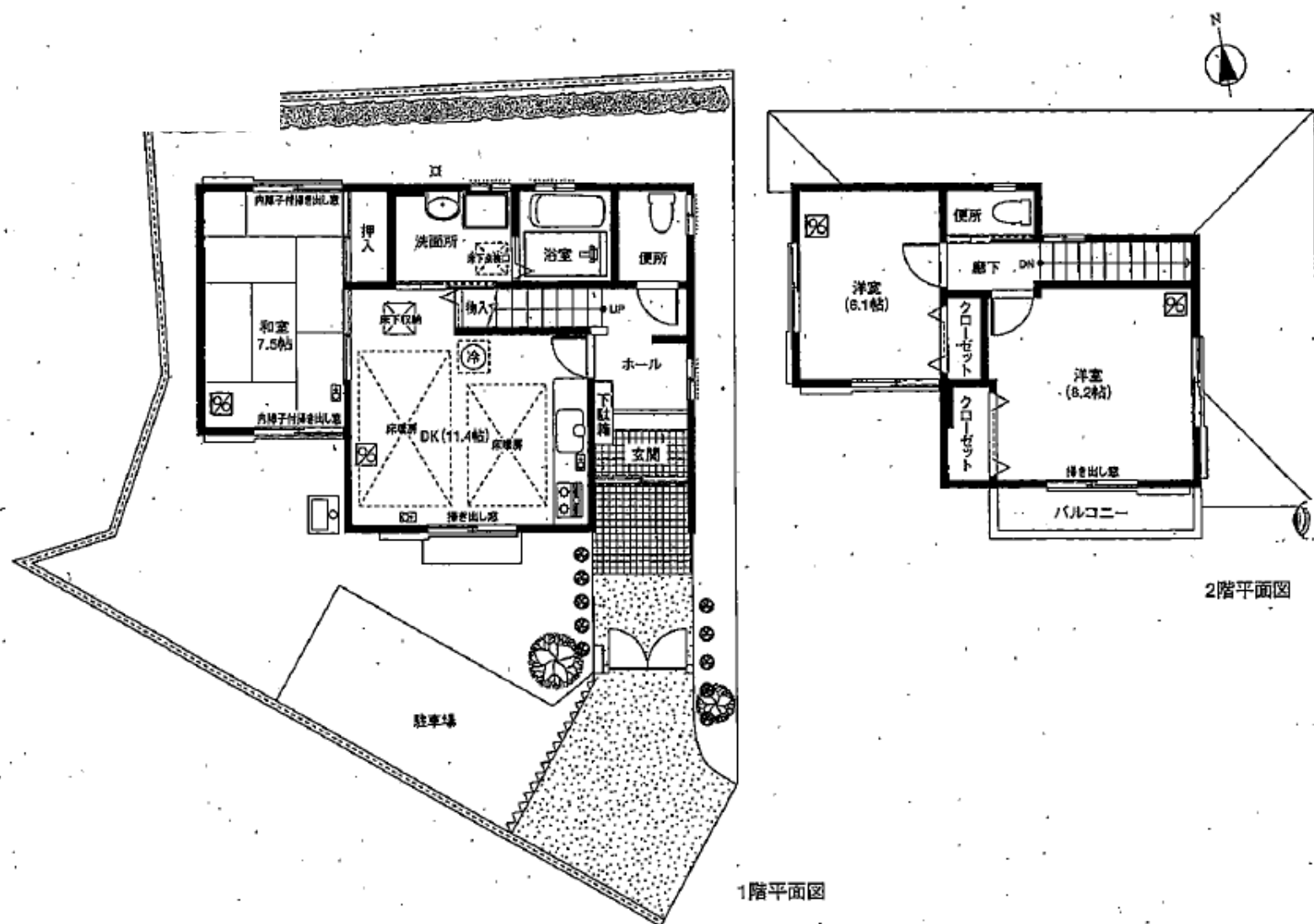


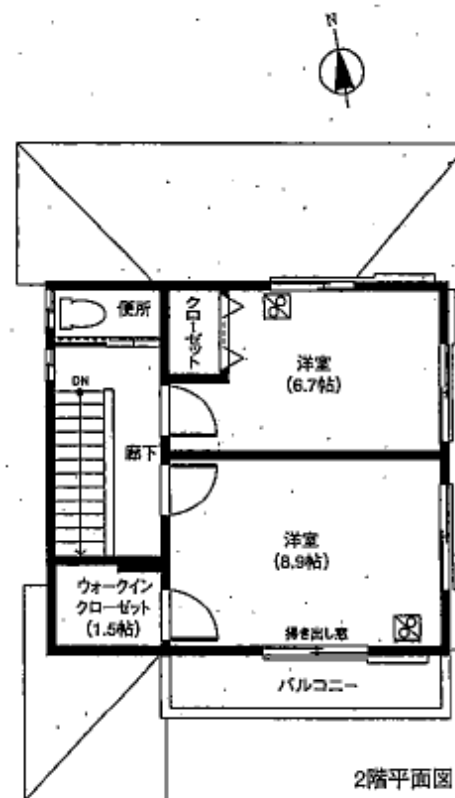
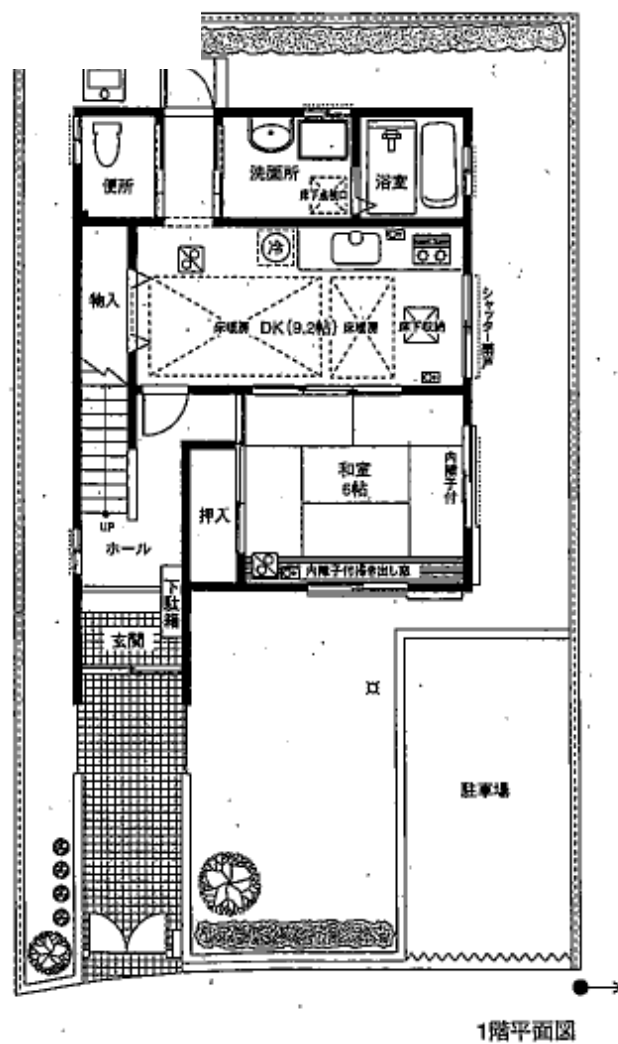


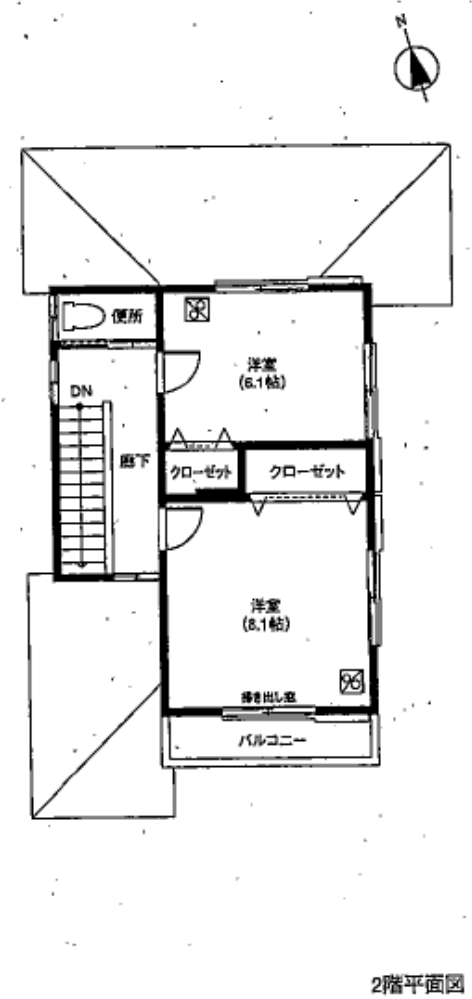
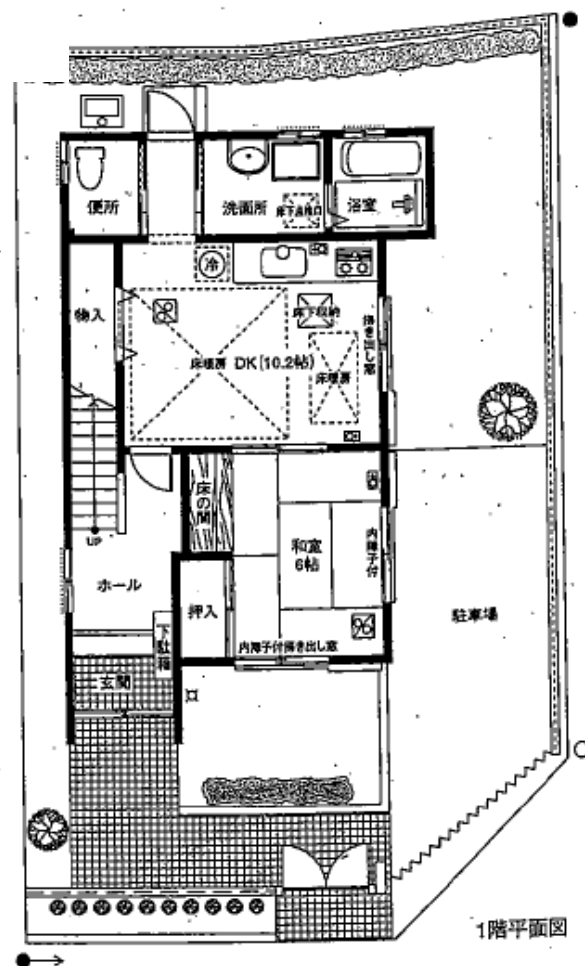


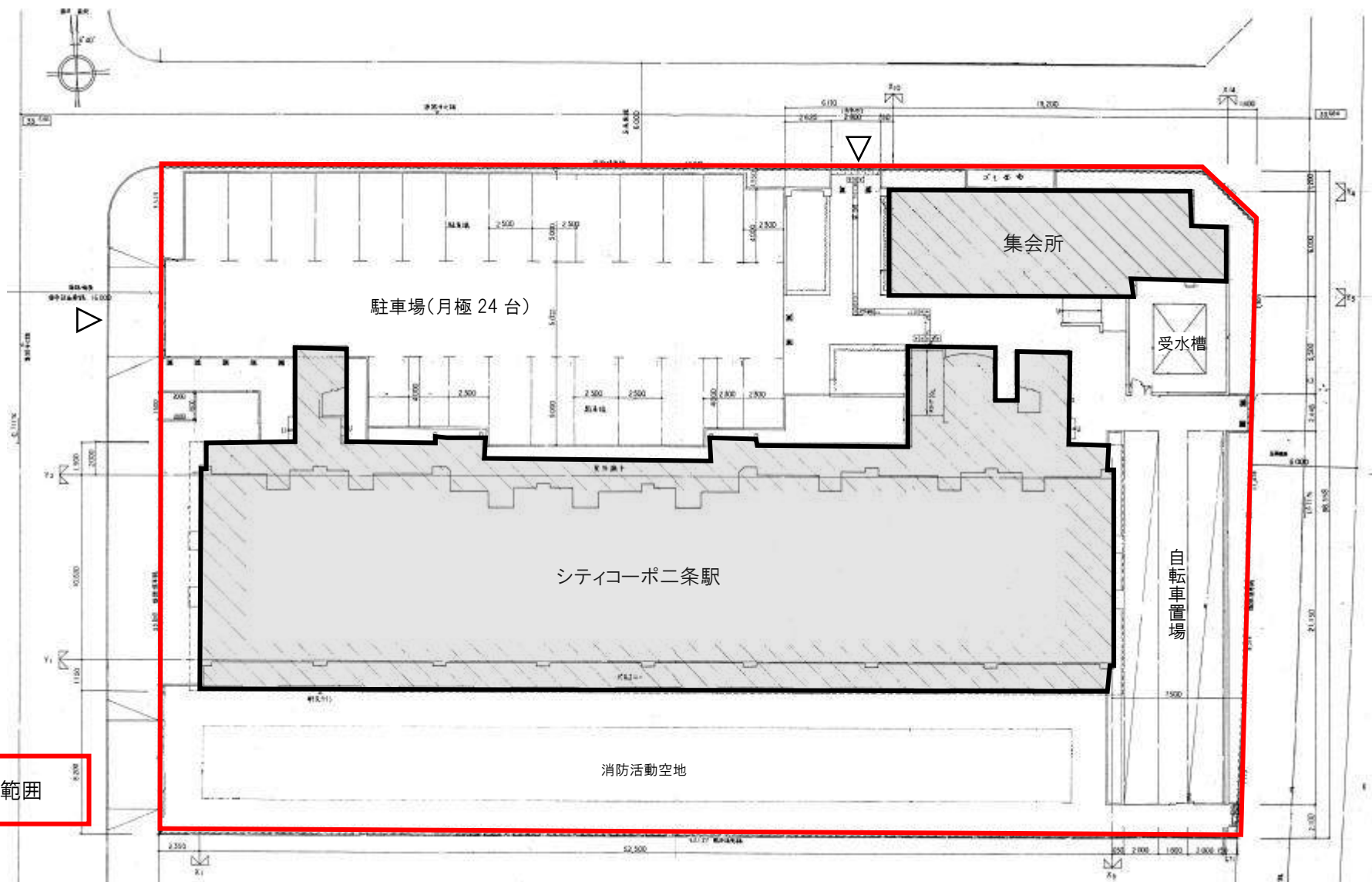
- ① 2ブロック3号
- ② 2ブロック6号
- ③ 2ブロック7号







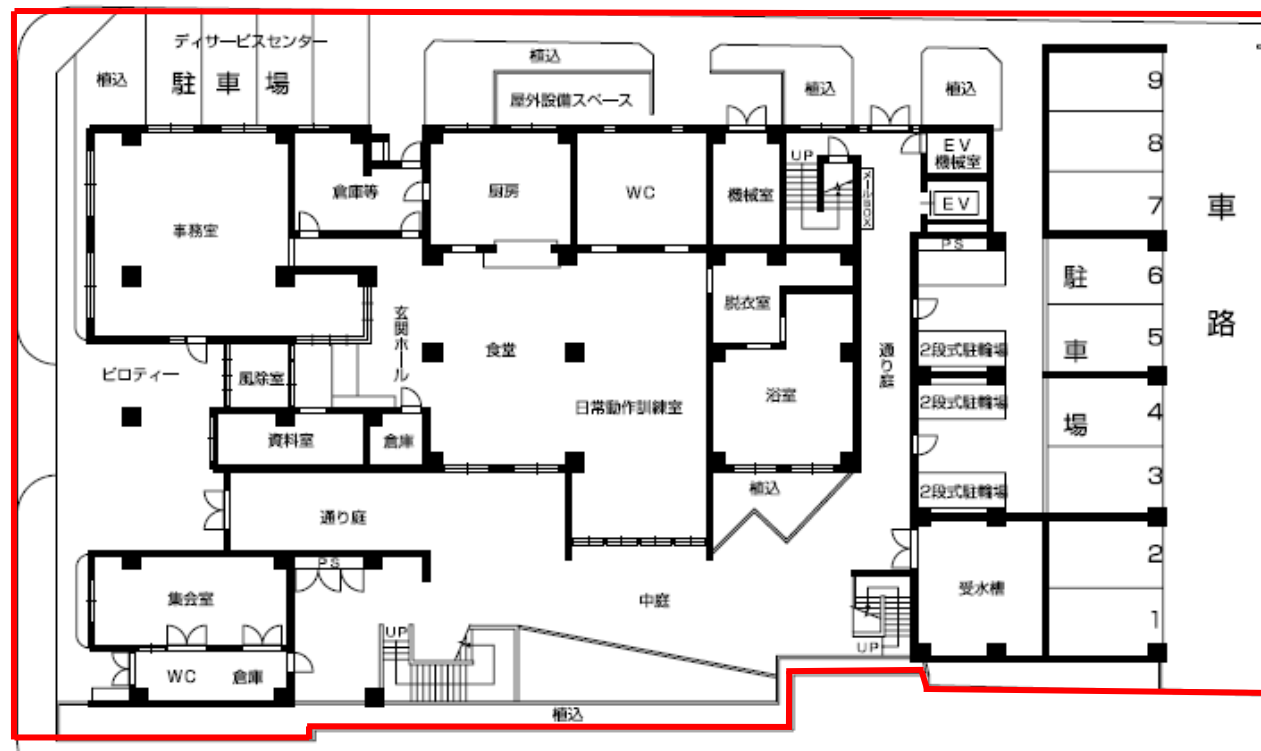




道 路

道 路

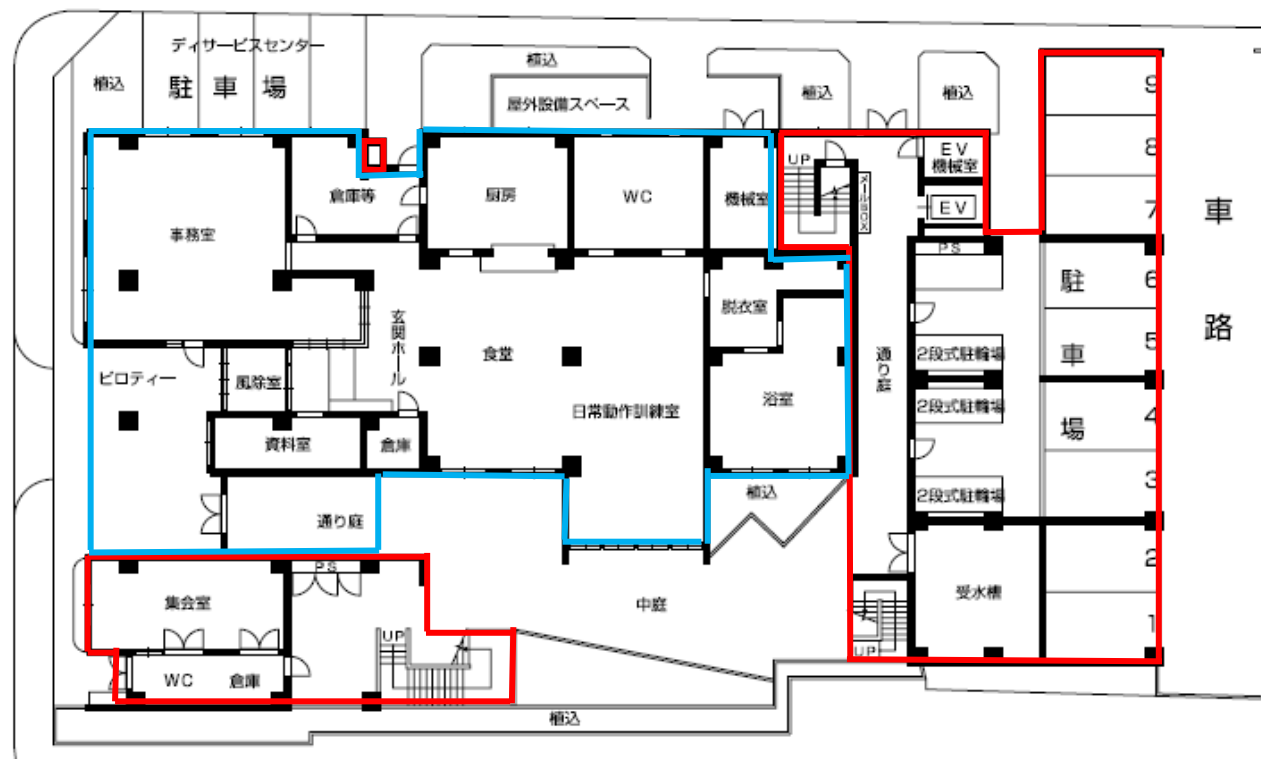
車
路



敷地範囲

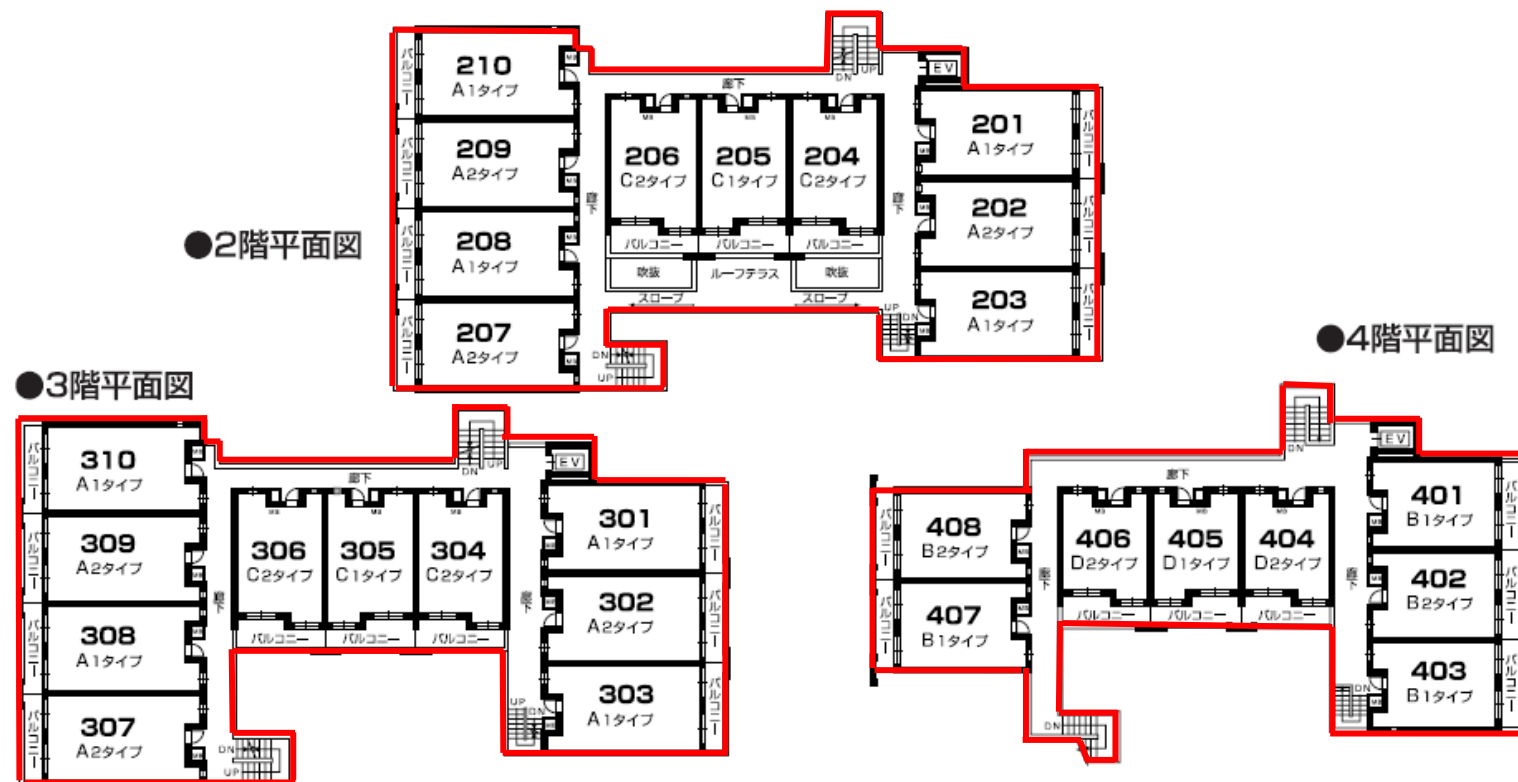
道
路

道
路



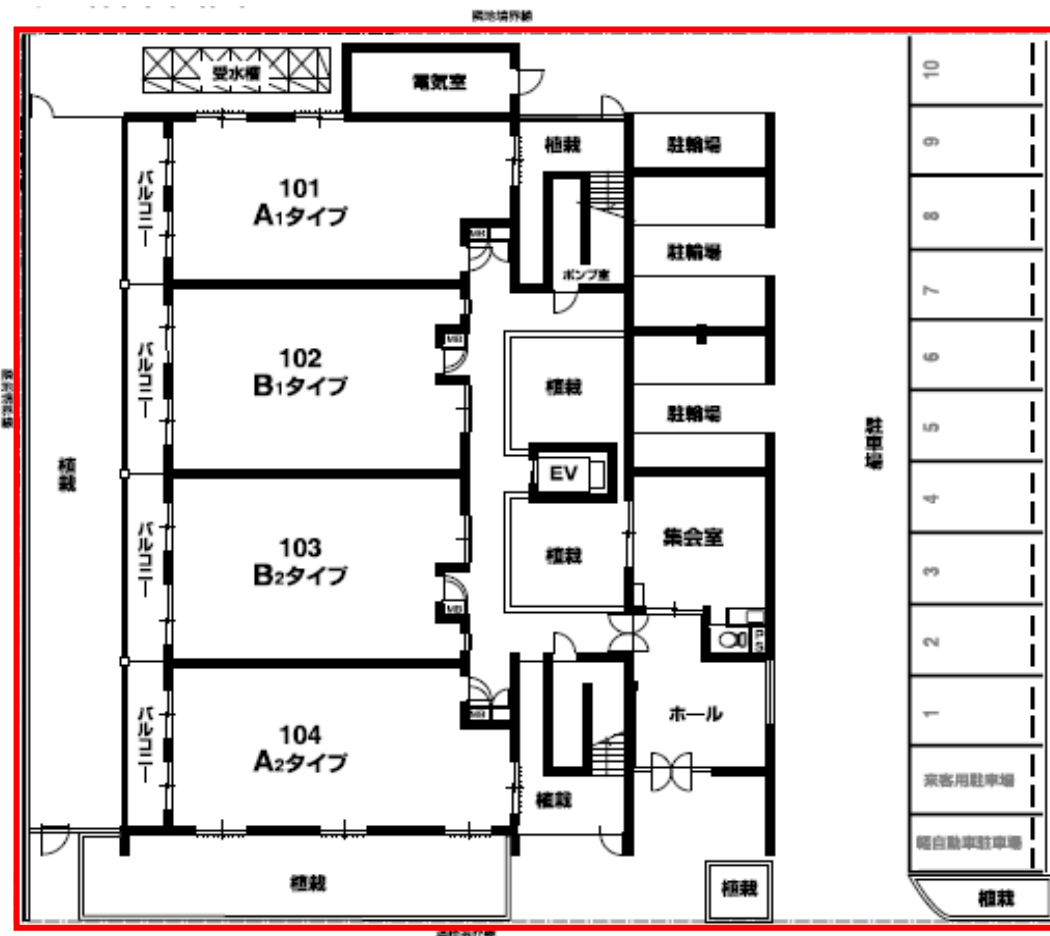
公社所有・管理
(保険対象)

京都市所有
(保険対象外)

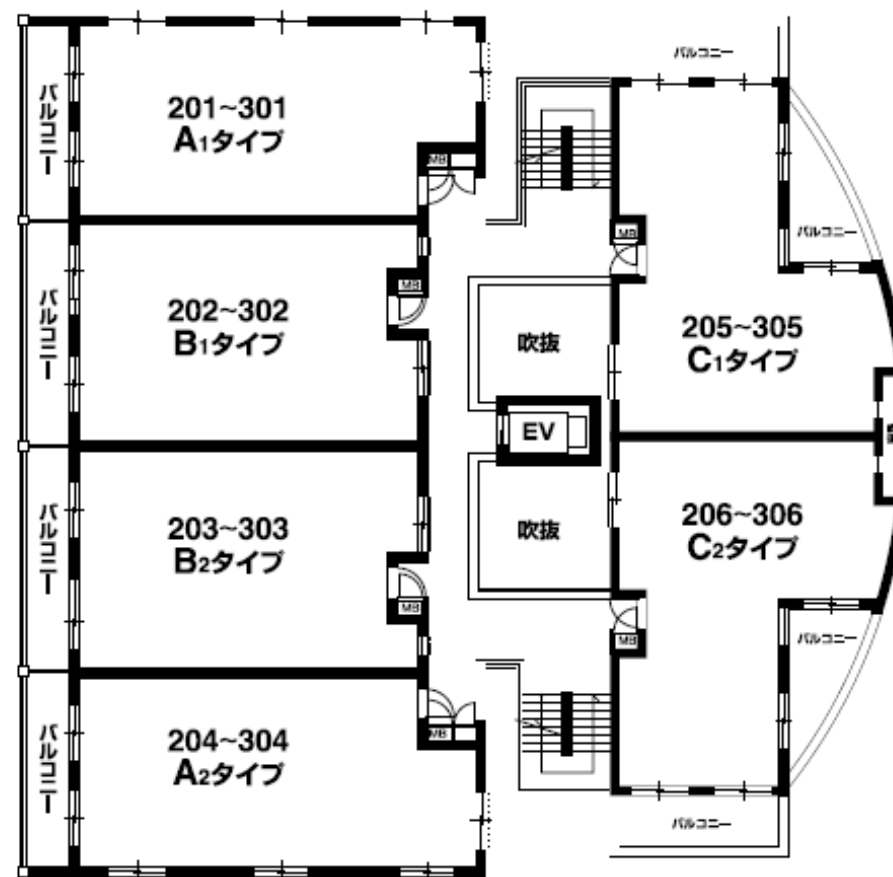


公社所有・管理
(保険対象)

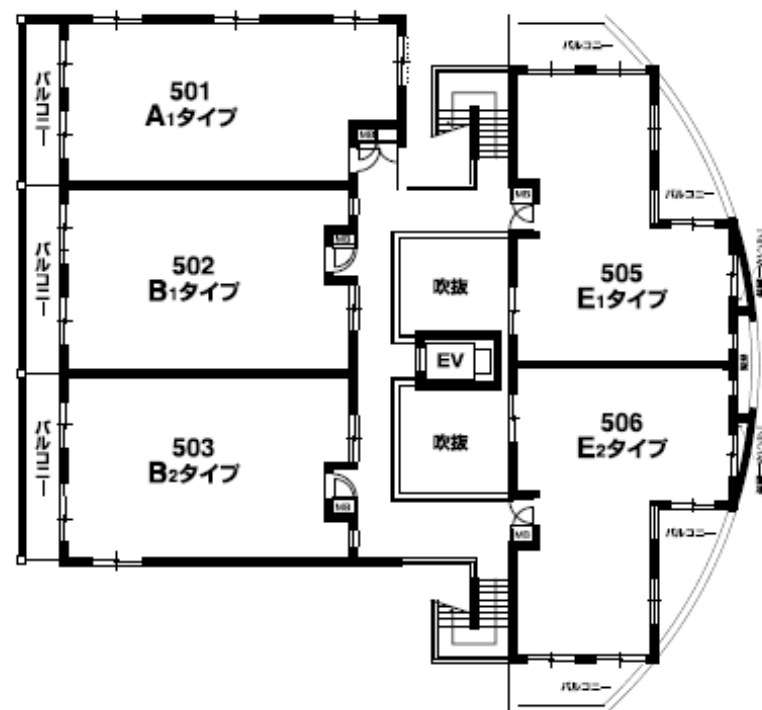
敷地範囲



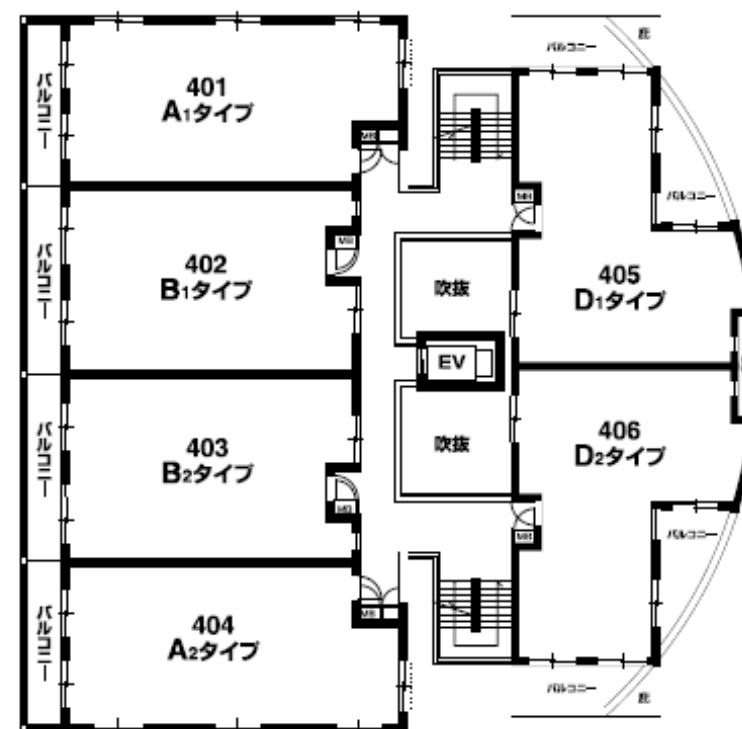
●2～3階平面図



●5階平面図

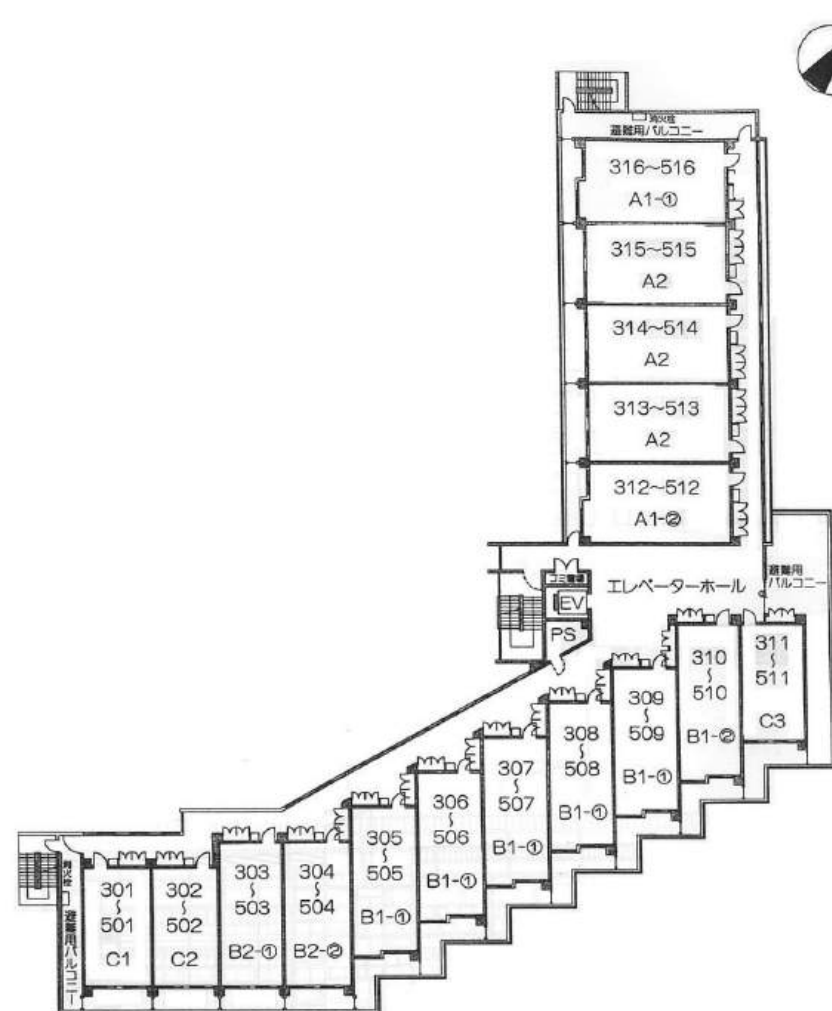
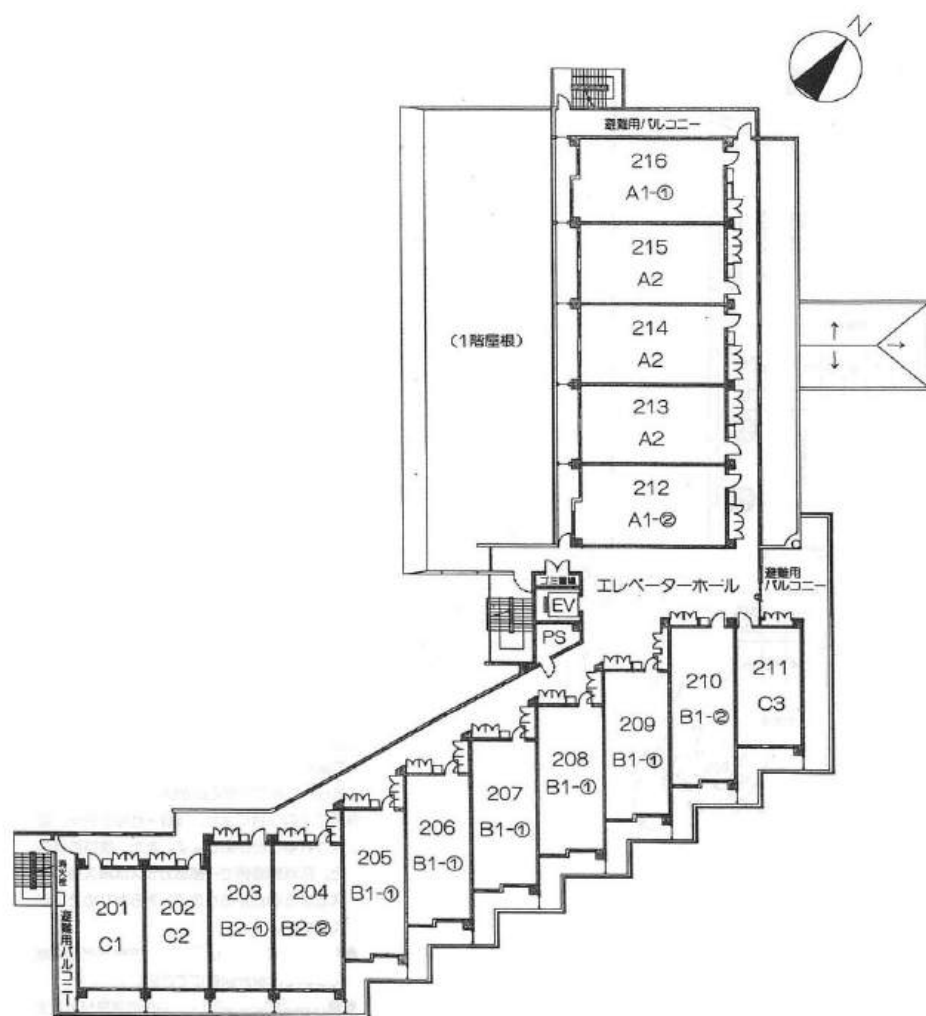


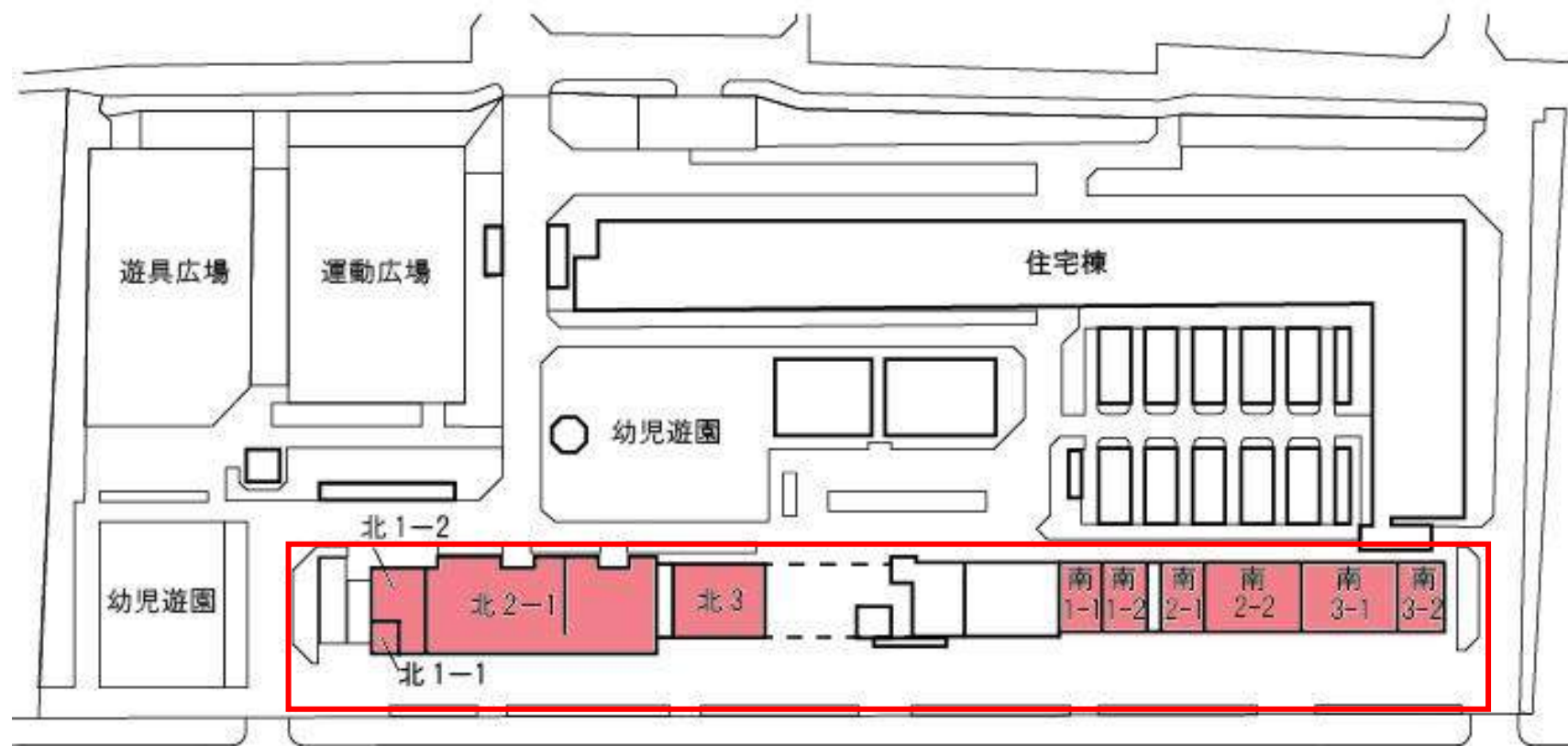
●4階平面図



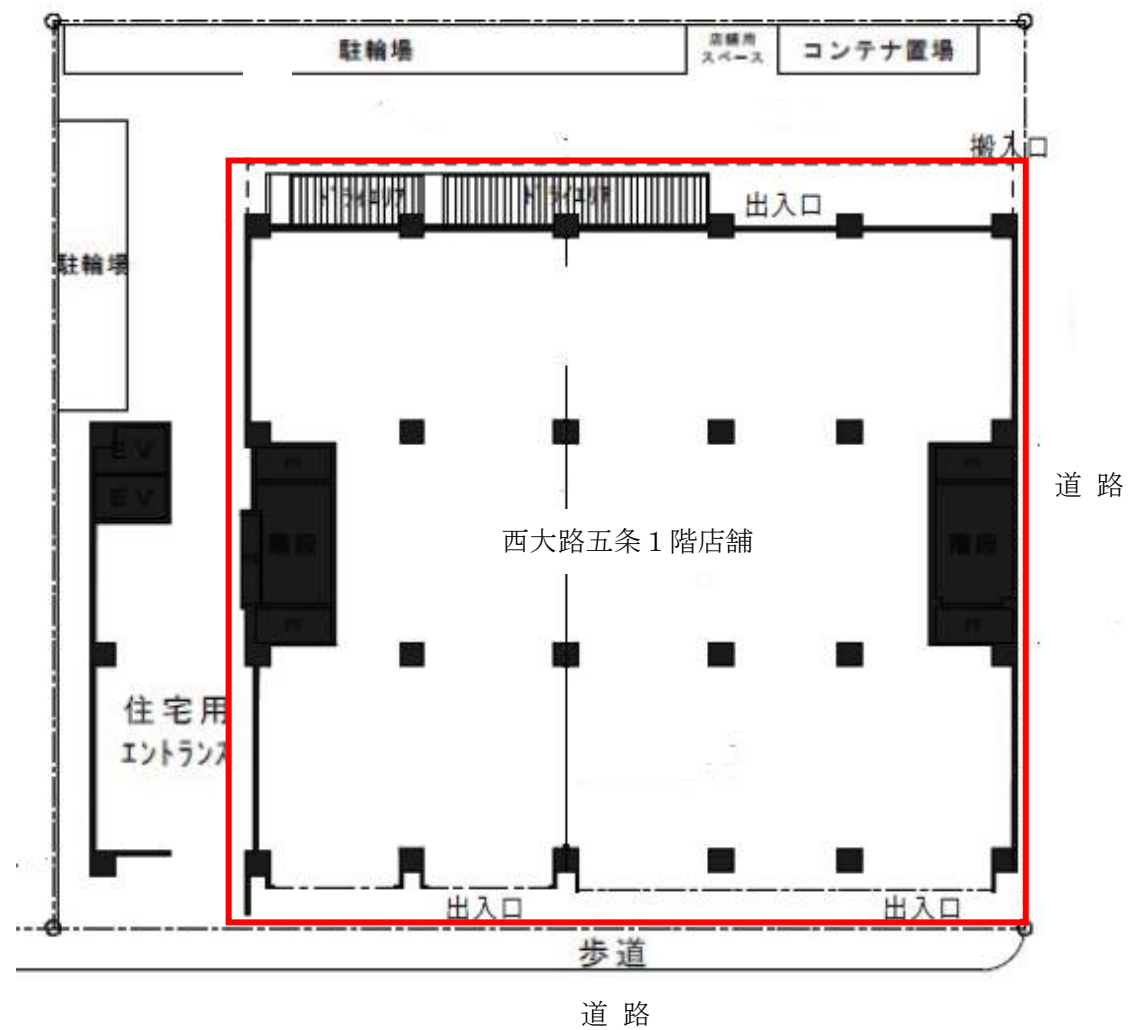
敷地範囲







敷地範囲



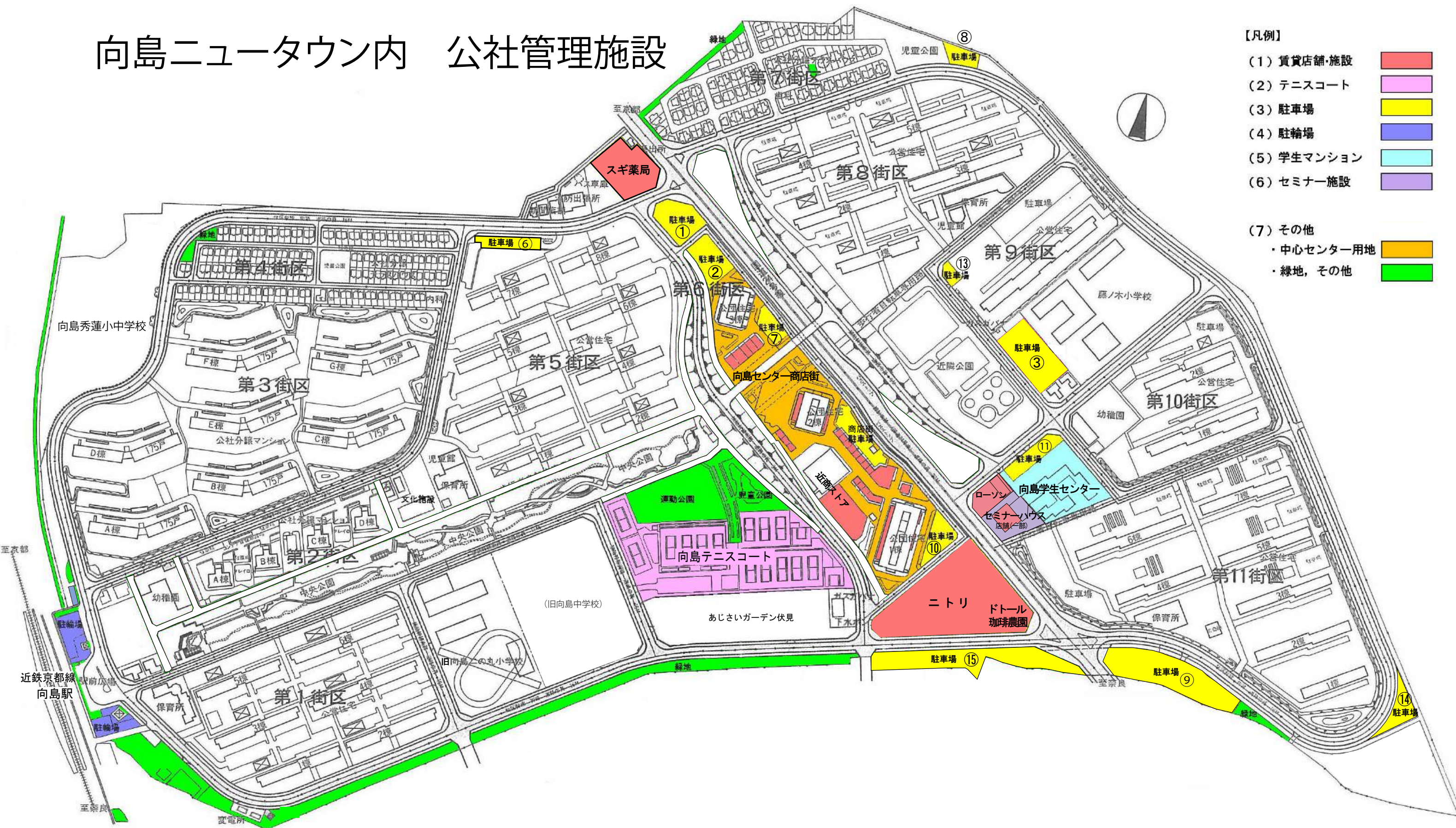
敷地範囲

⑰西大路五条店舗

配置図

1

向島ニュータウン内 公社管理施設



向島ニュータウン 店舗施設案内図

<センター商店街>



<らる商店街>

